

## Clusterlampe MCP

## Cluster Lamp MCP



### Spezifikation

Ultrahelle LED-Lampe mit 5 integrierten 3 mm LEDs, erzielt eine hohe Lichtausbeute. Dadurch vollwertiger Glühlampenersatz. Erschütterungs- und schockfest, sowie unempfindlich gegen schnelle Ein- / Ausschaltzyklen auch bei Spannungsimpulsen über der Nennspannung. Alle Typen sind serienmäßig für AC/DC-Betrieb ausgelegt.

### Material

Reflektor: PBT weiß  
Distanzstück: PC in Leuchtfarbe

### Einbau-Öffnung

min. Ø16,2 mm

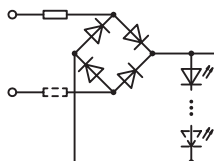
### Anschluss (Socket)

E14 / BA15d / BA15s

### Optionen

Socket E10 / BA 9s

### Schaltbild



### Specification

Ultrabright LED-lamp with 5 integrated 3 mm LEDs and high luminous efficiency. It is therefore an adequate replacement for incandescent lamps. Shock-proof and insensitive replacement to quick on- / off-cycles, also for voltage pulse above the nominated voltage. All standard types are suitable for AC/DC-operation.

### Material

Reflector: PBT white  
Distance bush: PC in light colour

### Mounting-hole

min. Ø16.2 mm

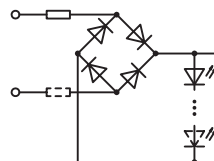
### Connection (Socket)

E14 / BA15d / BA15s

### Options

Socket E10 / BA 9s

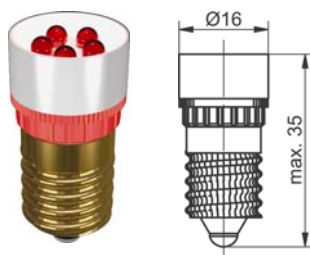
### Circuit diagram



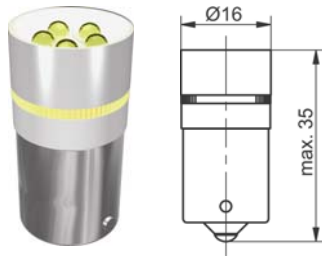
LED optische-, elektrische Kenn- / Grenzdaten LED optical-, electrical- Characteristics max. ratings	Zeichen / sign Einheit / unit Parameter	Farbe / colour	Farbe / colour	Farbe / colour	Farbe / colour	Farbe / colour Diffus	Farbe / colour
		rot / red	gelb / yellow	grün / green	blau / blue	weiß / white	ultra-grün / ultra green
LED Typ / LED type		U3	U3		U3	U3	U3
Lichtstrom / Lighting current	$\Phi_v$ / lm	1,6	2,5		3,8	22	22
Lichtstärke typ. / typical luminous intensity	$I_v$ / cd / $I_f = 18$ mA	3,2	3,6		6,8	17	35
Beleuchtungsstärke* / intensity of illumination*	$E_v$ / lx / $I_f = 24$ V	30	32		85	200	350
Dominante Wellenlänge / dominant wavelength	$\lambda_{DOM}$ / nm	628	588		470	x = 0,33-0,356 y = 0,318-0,351	525
Abstrahlwinkel / viewing angle	$2\varphi$ / °	40	40		40	60	40
Betriebstemperatur / operating temperature	$T_{OP}$ / °C	-40 / +70	-40 / +70		-40 / +70	-40 / +70	-40 / +70
Lagertemperatur / storage temperature	$T_{STG}$ / °C	-40 / +100	-40 / +100		-40 / +100	-40 / +100	-40 / +100
Leistung / Power rating	W	24/28V	0,4	0,4		0,4	0,4
		130V	0,9	0,9		0,9	0,9
		230V	1,2	1,2		1,2	1,2
Lebensdauer** typ. bei 25°C / Life time** typ. at 25°C	h	50.000	50.000		50.000	20.000	50.000

\* gemessen im Abstand von 1 ft (30,48 cm)  
\* measured at intervals of 1 ft (30.48 cm)

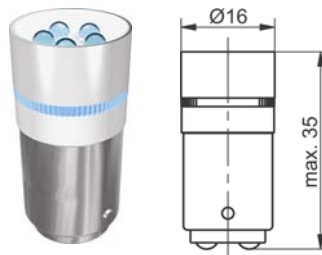
\*\* Abfall auf 50% des Ausgangswertes  
\*\* Decrease to 50 % of the initial value



Sockel E14 / socket E14 Typ / type	Artikel Nr.: / part number		
	24/28 V	130 V	230 V
rot / red	MCPE 145304	MCPE 145307	MCPE 145308
gelb / yellow	MCPE 145314	MCPE 145317	MCPE 145318
blau / blue	MCPE 145344	MCPE 145347	MCPE 145348
weiß / white	MCPE 145364	MCPE 145367	MCPE 145368
ultra-grün / ultra-green	MCPE 145374	MCPE 145377	MCPE 145378



Sockel BA15s / socket BA15s Typ / type	Artikel Nr.: / part number		
	24/28 V	130 V	230 V
rot / red	MCPS 155304	MCPS 155307	MCPS 155308
gelb / yellow	MCPS 155314	MCPS 155317	MCPS 155318
blau / blue	MCPS 155344	MCPS 155347	MCPS 155348
weiß / white	MCPS 155364	MCPS 155367	MCPS 155368
ultra-grün / ultra-green	MCPS 155374	MCPS 155377	MCPS 155378



Sockel BA15d / socket BA15d Typ / type	Artikel Nr.: / part number		
	24/28 V	130 V	230 V
rot / red	MCPD 155304	MCPD 155307	MCPD 155308
gelb / yellow	MCPD 155314	MCPD 155317	MCPD 155318
blau / blue	MCPD 155344	MCPD 155347	MCPD 155348
weiß / white	MCPD 155364	MCPD 155367	MCPD 155368
ultra-grün / ultra-green	MCPD 155374	MCPD 155377	MCPD 155378