

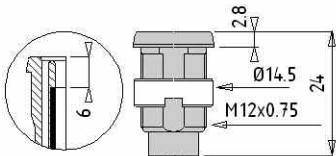
Order code	Manufacturer code	Description
17-1200	n/a	BLACK 4MM SAFETY SOCKET 3267I SERIES(RC)

	Page 1 of 2
The enclosed information is believed to be correct, Information may change 'without notice' due to product improvement. Users should ensure that the product is suitable for their use. E. & O. E.	Revision A 04/07/2003

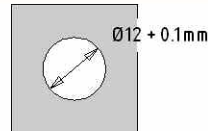
1000 V CAT III  
600 V CAT IV



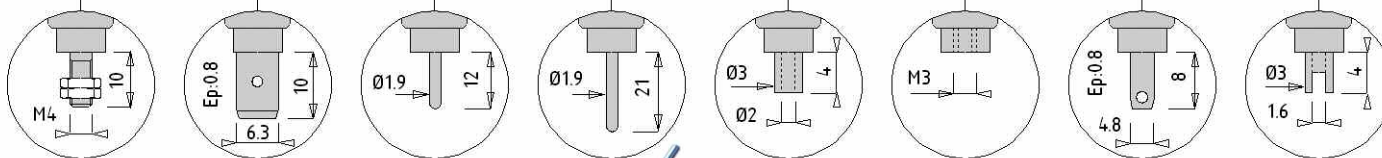
FIXING : NUTS  
FIXATION PAR ÉCROUS  
EINBAU MIT MUTTERN



Drilling  
Perçage  
Bohrung



**Type 1** **Type 2** **Type 3** **Type 4** **Type 5** **Type 6** **Type 7** **Type 8**



Material : Contacts : brass/Ni (Au/Ni feasible)  
Insulators : Polyamide

Matière : Contacts : laiton/Ni (Au/Ni possible)  
Isolants : Polyamide

Material : Kontakte : Messing vernickelt (Au/Ni auf Anfrage) - Isolation : Polyamid

Type	Reference Référence Bestell-Nr	Version Version Version	Maximum current I admissible Bemessungsstrom	Voltage Tension Bemessungs- spannung	m Ω	Pack	Colours - Couleurs - Farben #											
1	3265 - C - #	C : Screwed ø 14.5 nut Écrou ø 14,5 vissé Mutter ø 14,5 geschraubt	36 A	1000 V CAT III - 600 V CAT IV TEST - ESSAI - GETESTET 50/60 Hz 30s > 8000 V	< 5	50	R	N	Bl	V	J	Bc	Bn	Vt	G	J/V		
1	3265 - I - #						2	0	6	5	4	9	1	7	8	J/V		
2	3266 - C - #						I : Unscrewed ø 14.5 nut Écrou ø 14,5 non vissé Mutter ø 14,5 ungeschraubt	25 A	Red - Rouge - Rot	Black - Noir - Schwarz	Blue - Bleu - Blau	Green - Vert - Grün	Yellow - Jaune - Gelb	White - Blanc - Weiss	Brown - Brun - Braun	Purple - Violet - Lila	Grey - Gris - Grau	Yellow/Green - Jaune/Vert - Gelb/Grün
2	3266 - I - #																	
3	3267 - C - #	36 A	25 A	Red - Rouge - Rot	Black - Noir - Schwarz	Blue - Bleu - Blau	Green - Vert - Grün	Yellow - Jaune - Gelb	White - Blanc - Weiss	Brown - Brun - Braun	Purple - Violet - Lila	Grey - Gris - Grau	Yellow/Green - Jaune/Vert - Gelb/Grün					
3	3267 - I - #																	
4	3269 - C - #	36 A	25 A	Red - Rouge - Rot	Black - Noir - Schwarz	Blue - Bleu - Blau	Green - Vert - Grün	Yellow - Jaune - Gelb	White - Blanc - Weiss	Brown - Brun - Braun	Purple - Violet - Lila	Grey - Gris - Grau	Yellow/Green - Jaune/Vert - Gelb/Grün					
4	3269 - I - #																	
5	3270 - C - #	36 A	25 A	Red - Rouge - Rot	Black - Noir - Schwarz	Blue - Bleu - Blau	Green - Vert - Grün	Yellow - Jaune - Gelb	White - Blanc - Weiss	Brown - Brun - Braun	Purple - Violet - Lila	Grey - Gris - Grau	Yellow/Green - Jaune/Vert - Gelb/Grün					
5	3270 - I - #																	
6	3273 - C - #	36 A	25 A	Red - Rouge - Rot	Black - Noir - Schwarz	Blue - Bleu - Blau	Green - Vert - Grün	Yellow - Jaune - Gelb	White - Blanc - Weiss	Brown - Brun - Braun	Purple - Violet - Lila	Grey - Gris - Grau	Yellow/Green - Jaune/Vert - Gelb/Grün					
6	3273 - I - #																	
7	3274 - C - #	36 A	25 A	Red - Rouge - Rot	Black - Noir - Schwarz	Blue - Bleu - Blau	Green - Vert - Grün	Yellow - Jaune - Gelb	White - Blanc - Weiss	Brown - Brun - Braun	Purple - Violet - Lila	Grey - Gris - Grau	Yellow/Green - Jaune/Vert - Gelb/Grün					
7	3274 - I - #																	
8	3275 - C - #	25 A	25 A	Red - Rouge - Rot	Black - Noir - Schwarz	Blue - Bleu - Blau	Green - Vert - Grün	Yellow - Jaune - Gelb	White - Blanc - Weiss	Brown - Brun - Braun	Purple - Violet - Lila	Grey - Gris - Grau	Yellow/Green - Jaune/Vert - Gelb/Grün					
8	3275 - I - #																	

Accessories  
Accessoires  
Zubehör

RF12JZE



External lock washers ø 12  
Rondelle frein ø 12

Unterlegsscheiben mit Schlitz ø 12

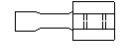
C4



Ring terminal ø 4 for type 1  
Cosse à souder pour type 1

Kabelschuh zum Verlöten für Typ 1

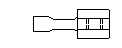
20 059



Female Faston 6.35 for type 2  
Faston femelle 6,35 pour type 2

Buchsenfaston 6,35 für Typ 2

20 060



Female Faston 4.8 for type 7  
Faston femelle 4,8 pour type 7

Buchsenfaston 4,8 für Typ 7

E 12 x 0,75



Upholding nut - All types  
Écrou de maintien - Tous types

Rundmutter für alle Typen

Pack 100 / 1000

Ref.  
3297  
Bestell-Nr

Setting tools - Outils de pose - Montagewerkzeuge

Holding wrench  
Clé de maintien  
Verdrehsschutzschlüssel



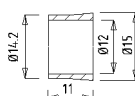
Ref.  
3299  
Bestell-Nr

Nut wrench  
Clé d'écrou  
Rundmutter Schlüssel

ECONOMICAL VERSION = All the above types (1 ... 8) can be delivered with 1 hexagonal nut, but take care, the tightening requires space on the frame.  
To order it, please add ECO to the part number. Ex. : 3265 - C - ECO  
VERSION ÉCONOMIQUE = Tous les types ci-dessus (1 ... 8) peuvent se livrer avec un écrou hexagonal, mais attention le serrage nécessite de la place sur le châssis.  
Pour commander il suffit d'ajouter ECO à la référence. Ex. : 3265 - C - ECO  
ÖKONOMISCHE VERSION = Alle oben angeführten Typen (1 ... 8) lieferbar mit einer Sechskantmutter. Achtung, das Befestigen benötigt Platz auf dem Rahmen.  
Bei Bestellung ECO an der Referenz hinzufügen. Ex. : 3265 - C - ECO

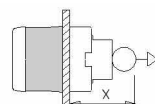


Spacer for surface mounting the above types  
Entretroise pour montage en saillie des modèles ci-dessus  
Distanzscheibe zum Vorsprungsaufbau der oben angeführten Einbaubuchsen



# Colours : R - B - Y - G  
# Couleurs : R - N - J - G  
# Farben : R - S - G - G

Example : X mini < 10 mm with Ref. 3275 + 3282  
Exemple : X mini < 10 mm avec Réf. 3275 + 3282  
Beispiel : X mini < 10 mm mit Nr. 3275 + 3282



All types  
Tous types  
Alle Typen



Ref.  
3282-#  
Bestell-Nr

Attention : maxi = 600 V CAT III