

PROBES AND LEADS HOLDERS

SUPPORTS POUR CORDONS ET SONDES

MESSLEITUNGS-UND TASTKOPFHALTER

Ref. 2000

60 leads minimum
60 cordons minimum
Für min. 60 Messleitungen

WALL HOLDER

This probes-leads holder rack consists of an aluminium rail 350 mm long + 18 moulded hooks, fitted manually (60 leads minimum), easy fixing (2 screws), very sturdy set.



SUPPORT MURAL

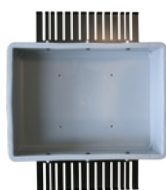
Ce ratelier support cordons-sondes est composé d'un rail aluminium de 350 mm de longueur + 18 équerres moulées, encliquetables manuellement (60 cordons minimum) fixation rapide (2 vis), ensemble très robuste.

HALTER FÜR WANDBEFESTIGUNG

Dieser Leitungs- und Tastkopfhalter besteht aus einer 350 mm langer Aluschiene und 18 Haken, die mit der Hand eingerastet werden können (für min. 60 Messleitungen).

Schnelle Befestigung durch 2 Schrauben.
Von sehr solider Konzeption.

Ref. 2001 - ECO



100 leads minimum
100 cordons minimum
Für min. 100 Messleitungen



HOLDER - ROLLERS + CONTAINER

This original product is a probes-leads stand that can be moved in all directions because of its multi-direction castors. It consists of :

- 2 rails 260 mm long
- 100 leads minimum

or

- 4 rails 260 mm long
- 200 leads minimum

attached to a plastic storage container for accessories and/or measuring equipment. This container is adjustable in height from 1 to 1.8 m. Very sturdy set, suitable for laboratories and classrooms.

SUPPORT - ROULETTES + BAC

Ce produit très original, est un support cordons-sondes manipulable dans tous les sens car équipé d'un dispositif à roulettes imperdables et multi-directionnelles. Il est composé de :

- 2 rails de 260 mm de long
- 100 cordons minimum

ou

- 4 rails de 260 mm de long
- 200 cordons minimum

fixés de part et d'autre d'un bac plastique de rangement d'accessoires de tests et/ou d'appareils de mesure. Ce bac est réglable en hauteur de 1 à 1,8 m. Ensemble très robuste, idéal pour équiper les laboratoires et salles de mesures physiques.

LEITUNGS - UND TASTKOPFHALTER MIT ROLLGESTELL UND ABLAGE

Aufgrund seiner Rollen ist dieses originelle Produkt in allen Richtungen beweglich. Es besteht aus :

- 2 von 260 mm Länge
- für min. 100 Messleitungen

oder

- 4 von 260 mm Länge
- für min. 200 Messleitungen

Ein Plastikcontainer, dessen Höhe von 1 bis 1,8 m verstellbar ist, dient zur Aufbewahrung des Testzubehörs und der Messapparate. Von sehr solider Konzeption, geeignet für Physik-u.Messlabor.



1	5 multi-direction castors 5 roulettes imperdables multi-directionelles Sockel mit 5 Rollen
2	Button to adjust in height from 1 to 1.8 m Bouton pour réglage de 1 à 1,8 m Knopf zur Einstellung der Höhe (1m-1,8m)
3	Storage container (370 x 270 x 105 mm) Bac de rangement (370 x 270 x 105 mm) Ablage - Box (370 x 270 x 105 mm)
4	Holder hook lines Rangées d'équerres support Trägerschienen

Ref. 2002 - ECO



200 leads minimum
200 cordons minimum
Für min. 200 Messleitungen

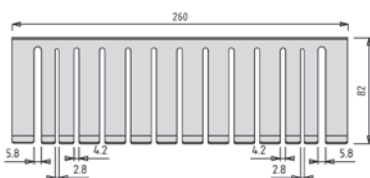


Ref. 2003 - ECO

50 leads minimum
50 cordons minimum
Für min. 50 Messleitungen

Mixed wall metallic holder composed of :

- 2 rows for large leads (BNC type)
- 2 rows for small leads (2 mm type)
- 9 rows for standard leads (4 mm type)



Support métallique mural mixte car composé de :

- 2 rangées pour gros câbles (type BNC)
- 2 rangées pour petits cordons (type 2 mm)
- 9 rangées pour cordons standard (type 4 mm)

Gemischter Wandmetallständer, denn zusammengesetzt aus :

- 2 Reihen pro dicke Kabel (Typ BNC)
- 2 Reihen pro feine Leitungen (Typ 2 mm)
- 9 Reihen pro Standardleitungen (Typ 4 mm)

ECONOMICAL VERSION VERSION ECONOMIQUE GÜNSTIGE VERSION