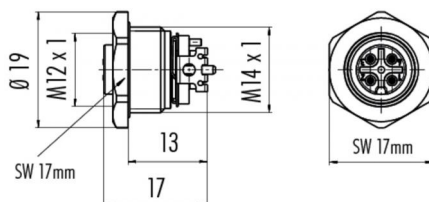


Bezeichnung **Polzahl: 5, Einbaudose, SMT, mit Gehäuse, schirmbar**
 Bereich **M12-B Serien 715/766**
 Bestellnummer **99 4442 402 05**

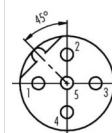
Abbildung



Maßzeichnung



Polbild



	X	Y
1	-2,50	0,00
2	0,00	2,50
3	2,50	0,00
4	0,00	-2,50
5	0,00	0,00

- 1 braun/brown
- 2 weiß/white
- 3 blau/blue
- 4 schwarz/black
- 5 grau/grey

Die Montageanleitung finden Sie auf der nachfolgenden Seite.

Technische Daten

Allgemeine Kennwerte

Steckverbinder-Bauform Einbaudose
 Steckverbinder Verriegelung schraub
 Anschlussart reflow löten
 Obere Grenztemperatur 85 °C
 Untere Grenztemperatur -40 °C

Elektrische Kennwerte

Bemessungsspannung 60 V
 Bemessungs-Stoßspannung 1500 V
 Verschmutzungsgrad 3
 Überspannungskategorie II
 Isolierstoffgruppe II
 Bemessungsstrom (40°C) 4 A
 Durchgangswiderstand ≤ 3 mΩ
 EMV-Tauglichkeit schirmbar
 Schutzart IP67
 Mechanische Lebensdauer > 100 Steckzyklen

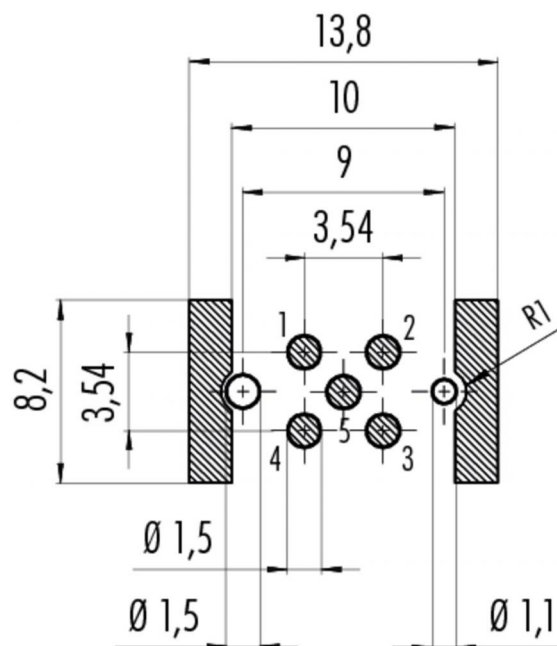
Werkstoffe

Material Kontakt CuSn (Bronze)
 Kontaktoberfläche Au (Gold)
 Material Kontaktkörper LCP
 Material Gehäuse CuZn (Messing, vernickelt)

Bezeichnung Polzahl: 5, Einbaudose, SMT, mit Gehäuse, schirmbar

Bereich M12-B Serien 715/766
Bestellnummer 99 4442 402 05

Montageanleitung / Montageausschnitt



Bezeichnung	Polazhl: 5, Einbaudose, SMT, mit Gehäuse, schirmbar
Bereich	M12-B Serien 715/766
Bestellnummer	99 4442 402 05

Sicherheitshinweise

Der Steckverbinder darf nicht unter Last gesteckt oder getrennt werden. Eine Nichtbeachtung sowie unsachgemäße Verwendung kann Personenschäden zur Folge haben.

Die Steckverbinder sind für Einsatzbereiche im Anlagen-, Steuerungs- und Elektrogerätebau entwickelt worden. Die Überprüfung, ob die Steckverbinder auch in anderen Einsatzgebieten verwendet werden können, obliegt dem Anwender.

Steckverbinder mit der Schutzart IP 67 und IP 68 sind nicht für die Verwendung unter Wasser geeignet. Beim Einsatz im Freien müssen die Steckverbinder gesondert gegen Korrosion geschützt werden. Weitere Infos zu den IP Schutzarten siehe im Bereich Downloadcenter „Technische Informationen“

Zum Verriegeln des Kabelsteckverbinders mit dem Gerätesteckverbinder wird der Gewinding „handfest“ (ca. 50 cNm) angezogen.