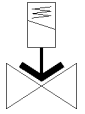
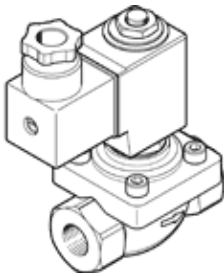


# Magnetventil VZWF-B-L-M22C-G12-135-1P4-10

Teilenummer: 1492112

★ Kernprogramm

**FESTO**



## Datenblatt

Merkmal	Wert
Konstruktiver Aufbau	Membranventil zwangsgesteuert
Betätigungsart	elektrisch
Dichtprinzip	weich
Einbaulage	Magnet stehend
Befestigungsart	Leitungseinbau
Anschluss Armatur	G1/2
Elektrischer Anschluss	Stecker viereckige Bauform nach EN 175301-803 Anschlussbild Form A nach EN 175301-803
Nennweite	13,5 mm
Ventilfunktion	2/2 geschlossen monostabil
Handhilfsbetätigung	keine
Strömungsrichtung	nicht reversibel
Medium	Druckluft nach ISO 8573-1:2010 [7:-:-] Inerte Gase Mineralöl Wasser neutrale Flüssigkeiten weitere Medien auf Anfrage
Nenndruck Armatur	40
Druckdifferenz	0 bar
Spulenkenwerte	24 V DC: 11 W
Zulässige Spannungsschwankungen	+/- 10 %
Mediumsdruck	0 ... 10 bar
Max. Viskosität	22 mm <sup>2</sup> /s
Mediumtemperatur	-10 ... 80 °C
Umgebungstemperatur	-10 ... 35 °C
Leckrate nach EN 12266-1	A
Durchfluss Kv	2,5 m <sup>3</sup> /h
Normalnennndurchfluss	2.660 l/min
Schaltzeit ein	130 ms
Schaltzeit aus	180 ms
Werkstoffhinweis	LABS-haltige Stoffe enthalten RoHS konform
Werkstoff Gehäuse	Messing-Guss
Werkstoffnummer Gehäuse	CW617N
Werkstoff Dichtungen	NBR
Werkstoff Schrauben	hochlegierter Stahl rostfrei
Werkstoffnummer Schraube	1.4301
Produktgewicht	1.000 g
Schutzart	IP65
Korrosionsbeständigkeitsklasse KBK	1 - niedrige Korrosionsbeanspruchung