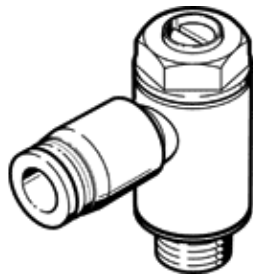
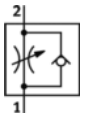


Drossel-Rückschlagventil GRLZ-M5-QS-3-D

Teilenummer: 193153

FESTO



Datenblatt

Merkmal	Werte
Ventilfunktion	Zuluft-Drossel-Rückschlagfunktion
Pneumatischer Anschluss 1	QS-3
Pneumatischer Anschluss 2	M5
Einstellelement	Schlitzschraube
Befestigungsart	einschraubbar
Normalnennndurchfluss in Drosselrichtung	100 l/min
Normalnennndurchfluss in Rückschlagrichtung	60 ... 100 l/min
Betriebsdruck	0,2 ... 10 bar
Umgebungstemperatur	-10 ... 60 °C
Einbaulage	beliebig
Normaldurchfluss in Drosselrichtung 6 -> 0 bar	135 l/min
Normaldurchfluss in Rückschlagrichtung 6 -> 0 bar	130 ... 160 l/min
Betriebsmedium	Druckluft nach ISO 8573-1:2010 [7:4:4]
Hinweis zum Betriebs- und Steuermedium	Geölter Betrieb möglich (im weiteren Betrieb erforderlich)
Mediumstemperatur	-10 ... 60 °C
Max. Anziehdrehmoment	1,5 Nm
Produktgewicht	13 g
Werkstoffinformation Einschraubzapfen	Messing
Werkstoffhinweis	RoHS konform
Werkstoffinformation Dichtungen	NBR
Werkstoffinformation Lösering	POM
Werkstoffinformation Regulierschraube	Messing
Werkstoffinformation Schwenkanschluss	Zink-Druckguss chromatiert