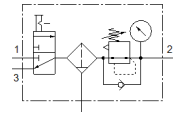
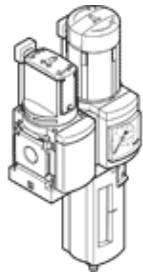


# Wartungsgeräte-Kombination MSB4-1/4:C3:J1-WP

Teilenummer: 8025354

★ Kernprogramm

**FESTO**



## Datenblatt

Merkmal	Wert
Baugröße	4
Baureihe	MS
Betätigungssicherung	Drehknopf mit Arretierung mit Zubehör schließbar
Einbaulage	senkrecht +/- 5°
Filterfeinheit	40 µm
Kondensatablass	manuell drehend
Konstruktiver Aufbau	Einschaltventil Filterregler mit Manometer
Reglerfunktion	Ausgangsdruck konstant mit Vordruckkompensation mit Sekundärentlüftung mit Rückstromverhalten
Schalenschutz	Kunststoffschutzkorb
Druckanzeige	mit Manometer
Betriebsdruck	0,8 ... 14 bar
Druckregelbereich	0,5 ... 12 bar
Normalnennendurchfluss	1.700 l/min
Betriebsmedium	Druckluft nach ISO 8573-1:2010 [7:4:4] Inerte Gase
Hinweis zum Betriebs- und Steuermedium	Geölter Betrieb möglich (im weiteren Betrieb erforderlich)
Korrosionsbeständigkeitsklasse KBK	2 - mäßige Korrosionsbeanspruchung
Lagertemperatur	-10 ... 60 °C
Luftreinheitsklasse am Ausgang	Druckluft nach ISO 8573-1:2010 [7:4:4]
Mediumtemperatur	-10 ... 60 °C
Umgebungstemperatur	-10 ... 60 °C
Produktgewicht	1.300 g
Befestigungsart	mit Zubehör
Pneumatischer Anschluss 1	G1/4
Pneumatischer Anschluss 2	G1/4
Pneumatischer Anschluss 3	G1/4
Werkstoff Gehäuse	Aluminium-Druckguss
Werkstoff Schale	PC