

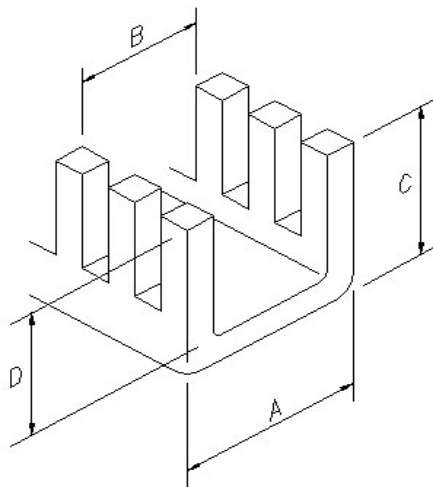
**Technische Daten**

Grundmaterial	: PTFE silikonfrei
Farbe	: natur
Betriebstemperatur	: -60°C bis +260°C kurzfristig +350°C (200 Std.)
Brandausbreitung	: nach UL94 V0
Sauerstoffindex	: 95 (min.)
Normen	: entspricht PAN 6480

**Testmethode**

IEC 216

BS 2782:M143

**Typenbezeichnung und technische Daten**

Typ	A	B	C	D	Blechstärke
G51TA	3,9	1,5	4,3	2,7	0,4 - 1,3
G51TB	4,6	2,4	4,3	2,7	1,3 - 2,1
G51TC	5,7	3,5	4,3	2,7	2,1 - 3,3
G51TD	8,4	5,1	6,2	4,3	3,3 - 4,8
G51TE	9,9	6,7	6,4	4,5	4,8 - 6,5
G51TF	11,4	8,3	6,8	4,8	6,5 - 8,1
G51TG	13,2	10,1	6,8	4,8	8,1 - 9,7
G51TH	16,4	13,2	6,8	4,8	9,7 - 12,9