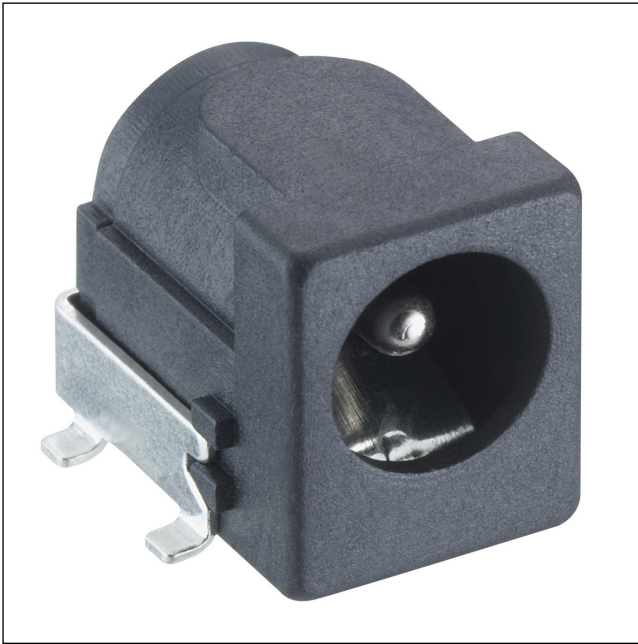


16

1613 30

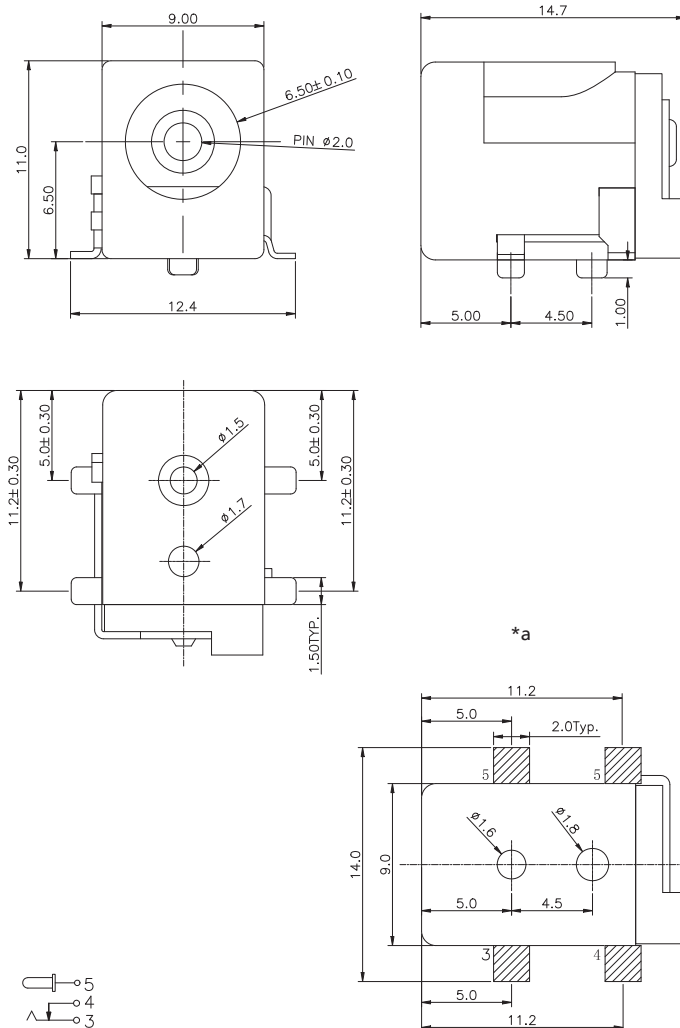
## Netzgeräte-Steckverbinder



Netzgeräte-Einbaukupplung, abgewinkelte Ausführung,  
mit Öffner, für Leiterplatten, Surface-Mount-Technik  
(SMT)

16

1613 30



\*a Leiterplattenlayout, von der Bestückungsseite gesehen

#### Umgebungsbedingungen

Temperaturbereich -25 °C/+85 °C

#### Werkstoffe

Kontaktträger PA, V-0 nach UL94  
Kontakt CuZn/CuSn, versilbert/vernickelt

#### Mechanische Daten







Durchmesser Öffnung 6,5 mm  
Durchmesser Mittelstift 2,0 mm  
Steckzyklen 5000  
Steckkraft 3–30 N<sup>1</sup>  
Ziehkraft 3–30 N<sup>1</sup>

<sup>1</sup> gemessen mit einem Lehrenstecker

#### Elektrische Daten (bei T<sub>v</sub> 20 °C)

Durchgangswiderstand ≤ 30 mΩ  
Bemessungsstrom 3 A  
Bemessungsspannung 24 V  
Bemessungsstoßspannung 500 V/60 s  
Isolationswiderstand ≥ 100 MΩ

#### Zugehörige Produkte

Gegenstücke  
 1633 02  1633 03  NES/J 21  
 NES/J 21 W  NES/J 210  XNES/J 210

16

1613 30

Bestellbezeichnung	Polzahl	VE (Stück)	MDQ (Stück)
1613 30 VP3	2	250	500

**Verpackung:**

auf Rolle