

16

1614 24

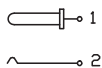
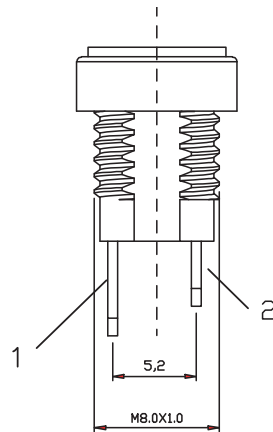
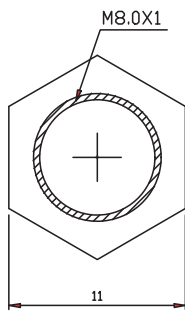
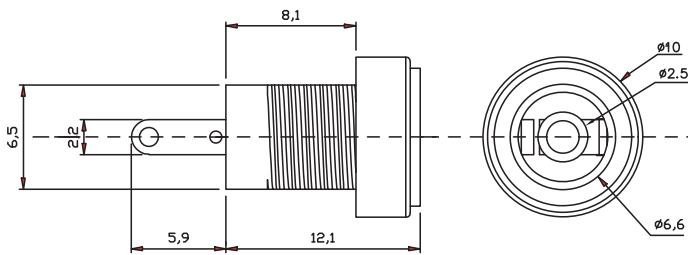
## Netzgeräte-Steckverbinder



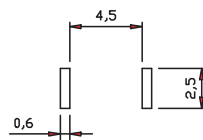
Netzgeräte-Einbaukupplung, gerade Ausführung, mit  
Lötäugen, für Leiterplatten, für Frontmontage

16

1614 24



\*a



\*a Leiterplattenlayout

#### Umgebungsbedingungen

Temperaturbereich -30 °C/+70 °C

#### Werkstoffe

Kontaktträger PA, V-0 nach UL94  
Kontaktfeder CuZn, vernickelt  
Kontaktstift CuZn, vernickelt  
Sechskantmutter CuZn, vernickelt

#### Mechanische Daten

Durchmesser Öffnung 6,6 mm  
Durchmesser Mittelstift 2,5 mm  
Steckzyklen 5000<sup>1</sup>  
Steckkraft 3–30 N  
Ziehkraft 3–30 N

<sup>1</sup> gemessen mit einem Lehrenstecker

#### Elektrische Daten (bei T<sub>v</sub> 20 °C)

Durchgangswiderstand ≤ 30 mΩ  
Bemessungsstrom 2 A  
Bemessungsspannung 30 V  
Bemessungsstoßspannung 500 V/60 s  
Isolationswiderstand ≥ 100 MΩ

#### Zugehörige Produkte

Gegenstücke  
☞ 1633 04 ☞ 1634 02 ☞ NES/J 25  
☞ NES/J 250 ☞ XNES/J 250

16

1614 24

Bestellbezeichnung	Polzahl	VE (Stück)	MDQ (Stück)
1614 24	2	300	900

**Verpackung:**

lose im Karton oder Kunststoffbeutel