

**Ventilentstörmodul Bauform A - 18mm**

LED Glied, 24VAC/DC/50VA/W

24 V AC/DC

LED

Bei Montage des Adapters Steckerdichtung entfernen. Andere LED-Farben auf Anfrage.

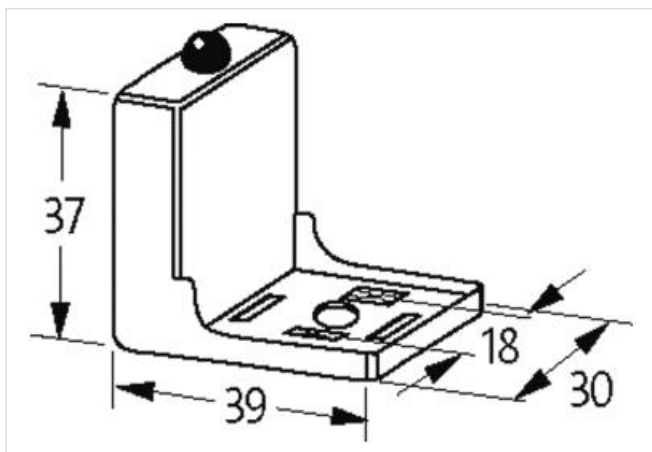
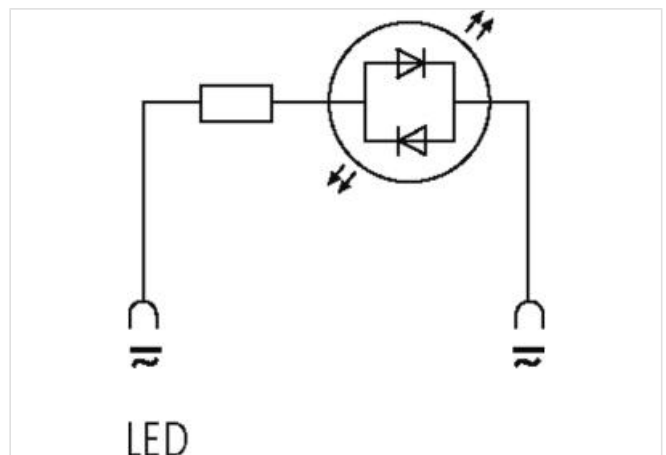
[Link zum Produkt](#)**Abbildungen**

Abbildung stellvertretend

**Kaufmännische Daten**

ECLASS-6.0	27371013
ECLASS-6.1	27371013
ECLASS-7.0	27371013
ECLASS-8.0	27371013
ECLASS-9.0	27371013
ECLASS-10.1	27371013
ECLASS-11.1	27371013

ECLASS-12.0	27371013
ETIM-5.0	EC000197
GTIN	4048879012300
Verpackungseinheit	1
Zolltarifnummer	85363010
<b>Elektrische Daten</b>	
Halteleistung max.	50 W
<b>Elektrische Daten   Eingang</b>	
Eingangsspannung AC min.	12 V
Eingangsspannung AC max.	24 V
Eingangsspannung DC min.	12 V
Eingangsspannung DC max.	24 V
<b>Diagnosen</b>	
Statusanzeige LED	gelb
<b>Geräteschutz   Medien</b>	
Flammbeständigkeit	schwer entflammbar
<b>Mechanische Daten   Materialdaten</b>	
Beschichtung Kontakt	versilbert
Farbe Gehäuse	schwarz
Material Gehäuse	PA
Material Kontakt	Bronze
<b>Mechanische Daten   Montagedaten</b>	
Höhe	37 mm
Breite	39 mm
Tiefe	30 mm
<b>Umgebungseigenschaften   Klimatisch</b>	
Betriebstemperatur min.	-20 °C
Betriebstemperatur max.	60 °C
Gehäusetemperatur max. (EN 61347-2-13)	130 °C