

Ventilentstörmodul Bauform A - 18mm

RC und LED Glied, 230VAC/DC/25VA/W

230 V AC/DC

RC + LED

Bei Montage des Adapters Steckerdichtung entfernen. Andere LED-Farben auf Anfrage.

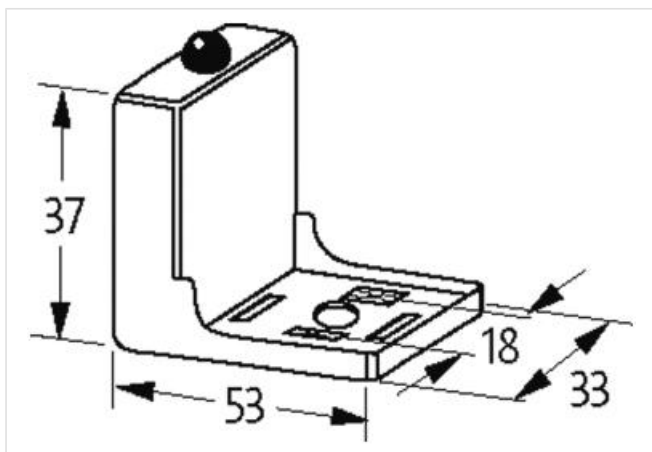
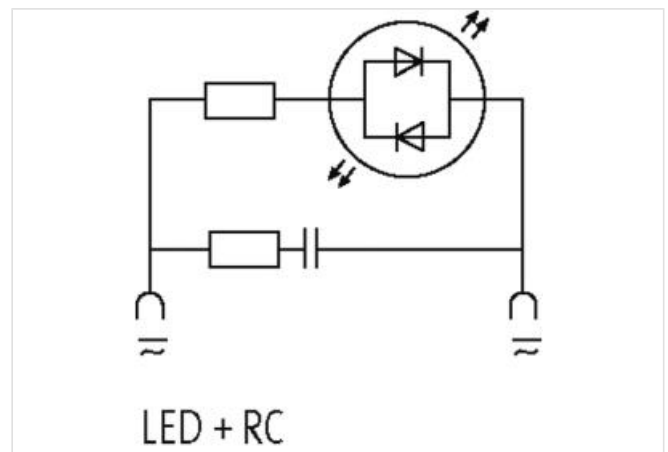
[Link zum Produkt](#)**Abbildungen**

Abbildung stellvertretend

**Kaufmännische Daten**

ECLASS-6.0	27371013
ECLASS-6.1	27371013
ECLASS-7.0	27371013
ECLASS-8.0	27371013
ECLASS-9.0	27371013
ECLASS-10.1	27371013
ECLASS-11.1	27371013

ECLASS-12.0	27371013
ETIM-5.0	EC000197
GTIN	4048879012171
Verpackungseinheit	1
Zolltarifnummer	85363010
Elektrische Daten	
Kapazität CX	20 ms
Halteleistung max.	25 W
Elektrische Daten Versorgung	
Abschaltspitzenspannung max.	300 V
Elektrische Daten Eingang	
Eingangsspannung AC min.	110 V
Eingangsspannung AC max.	265 V
Eingangsspannung DC min.	110 V
Eingangsspannung DC max.	265 V
Diagnosen	
Statusanzeige LED	gelb
Geräteschutz Medien	
Flammbeständigkeit	schwer entflammbar
Mechanische Daten Materialdaten	
Beschichtung Kontakt	versilbert
Farbe Gehäuse	schwarz
Material Gehäuse	PA
Material Kontakt	Bronze
Mechanische Daten Montagedaten	
Höhe	37 mm
Breite	53 mm
Tiefe	33 mm
Umgebungseigenschaften Klimatisch	
Betriebstemperatur min.	-20 °C
Betriebstemperatur max.	60 °C
Gehäusetemperatur max. (EN 61347-2-13)	130 °C