

Ventilentstörmodul Bauform BI - 11mm

Varistor und LED Glied, 24VDC/50VA/W

24 V AC/DC

VDR + LED

Bei Montage des Adapters Steckerdichtung entfernen. Andere LED-Farben auf Anfrage.

Kontaktanordnung beachten (PE am Kabelabgang des Steckers). 180° gedrehte Anordnung auf Anfrage.

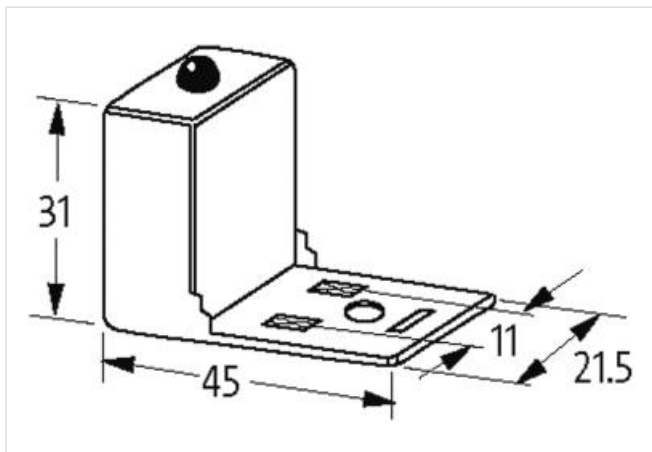
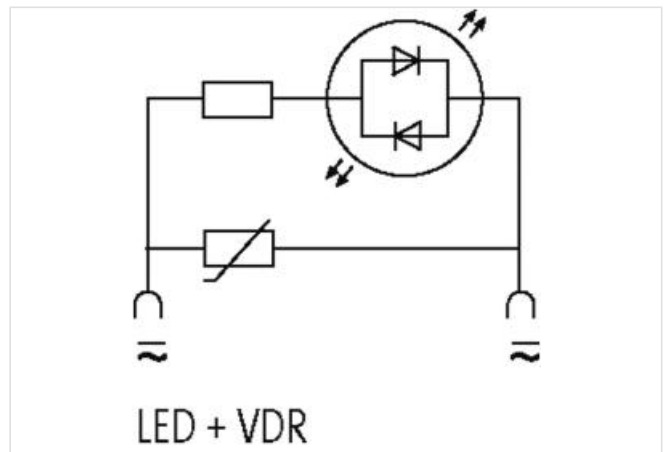
[Link zum Produkt](#)**Abbildungen**

Abbildung stellvertretend

**Technische Daten**

Abschaltspitze	max. 45 V
LED-Anzeige	(gelb opac)
Eingangsspannung	12...25 V AC/DC
Halteleistung	100 W (VA)
Abfallverzögerungszeit	min. 15 ms

Allgemeine Daten

Material Kontakt	Bronze, versilbert
Temperaturbereich	-20...+60 °C
Gehäuse	Polyamid schwarz, schwer entflammbar, temperaturbeständig bis 130 °C
Abmessungen H×B×T	31×45×21.5 mm