

MSDD Einbaudose USB 3.0 BF A, 1.0 m Leitung, Design Silber

Einbaudose

1× USB 3.0 (Buchse/Stecker/1.0 m Kabel) Bauform A

Link zum Produkt

Abbildungen

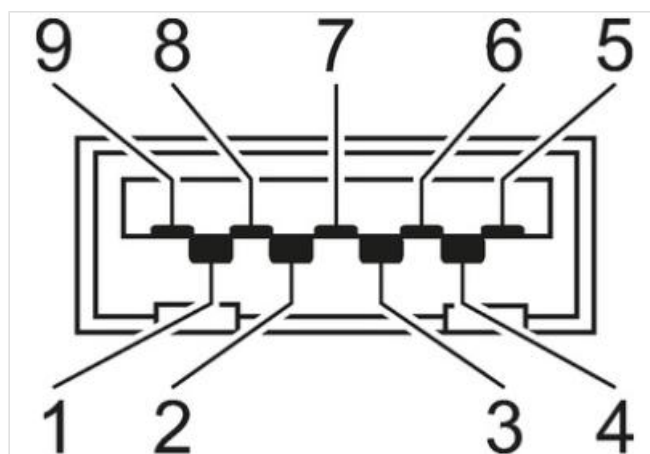
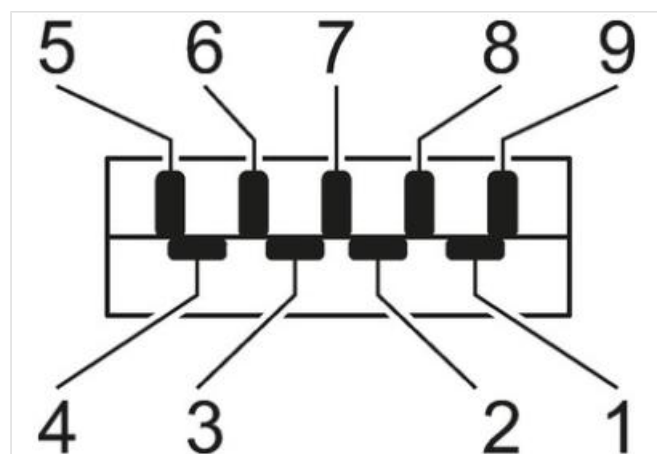
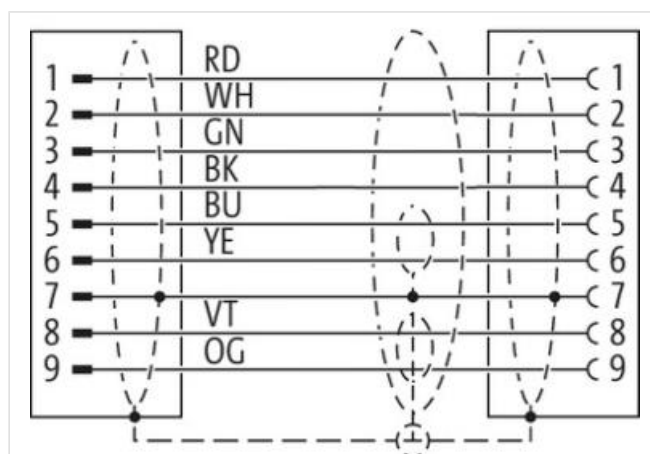
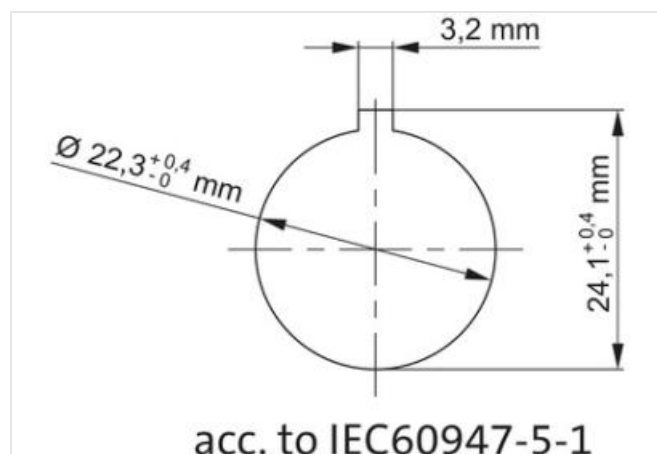
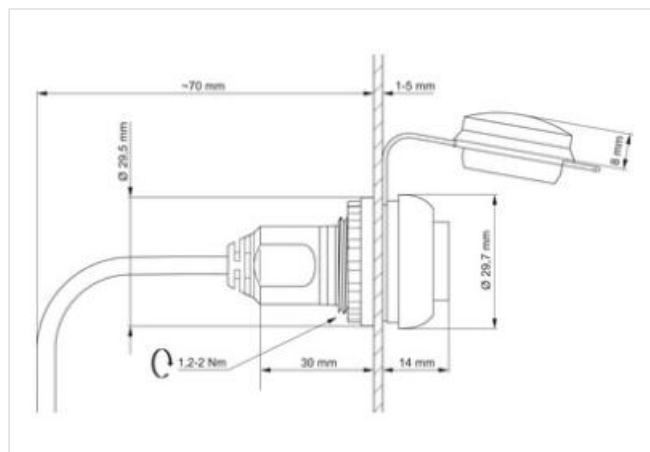


Abbildung stellvertretend



Kaufmännische Daten

ECLASS-6.0	27143423
ECLASS-6.1	27143419
ECLASS-7.0	27440515
ECLASS-8.0	27440515
ECLASS-9.0	27440515
ECLASS-10.1	27440515
ECLASS-11.1	27440515
ECLASS-12.0	27440515
ETIM-5.0	EC002625
GTIN	4048879433402
Verpackungseinheit	1
Zolltarifnummer	85444290

Elektrische Daten | Versorgung

Betriebsspannung AC	5 V
Betriebsspannung DC	5 V
Betriebsstrom max.	900 mA

Industrielle Kommunikation

USB Spezifikation	3.0
-------------------	-----

Geräteschutz

Geschirmt	ja
-----------	----

Geräteschutz | Elektrisch

Schutzart (EN IEC 60529)	IP20, IP65
Schutzart NEMA	2, 3R, 4, 12, 13, 4x
Zusatzbedingung Schutzart	gesteckt, im geschlossenen Zustand

Geräteschutz | Mechanisch

Mechanische Lebensdauer	1500 Zyklen
-------------------------	-------------

Mechanische Daten | Montagedaten

Durchmesser Ausschnitt	22,5 mm
Durchmesser	29,5 mm
Einbautiefe	70 mm
Tiefe	30 mm

Zulassungen

UL 50E	ja
--------	----