

**SVS Ventilst. BF A 18 mm selbstanschl. Schraubkl.**

24...230V LED PG9

Bauform A (18 mm) für Druckschalter

24...230 V AC/DC

LED rot (2) grün (3)

PG9

Das Material der Gehäuse ist aus Kunststoff und hat eine gute Chemikalien- und Ölbeständigkeit.

Beim Einsatz aggressiver Medien ist die Materialbeständigkeit applikationsbezogen zu überprüfen. Nähere Details auf Anfrage.

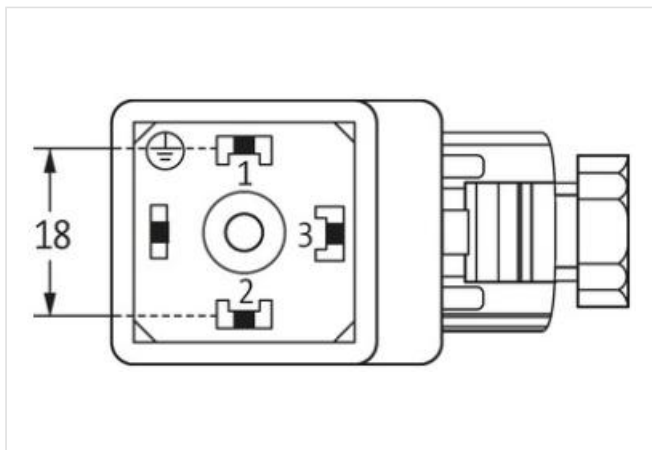
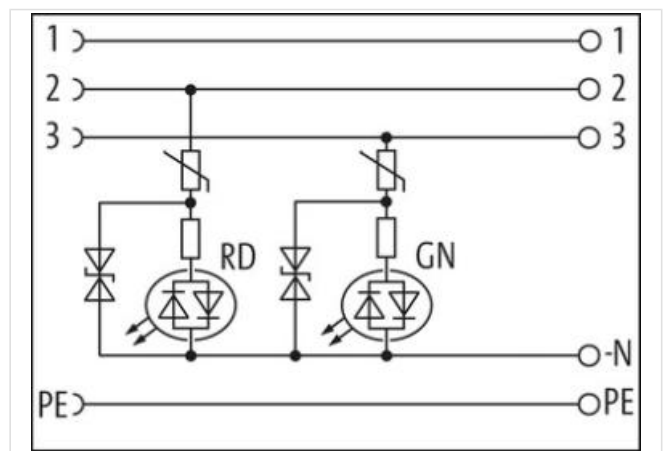
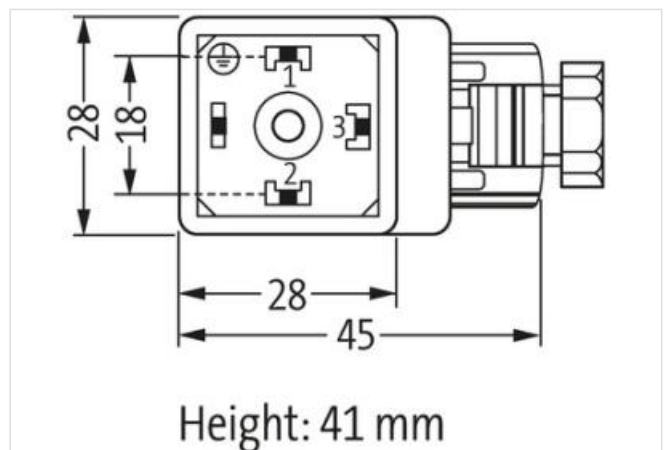
[Link zum Produkt](#)**Abbildungen**

Abbildung stellvertretend

**Seite 1**

Befestigungsart

gesteckt, verschraubt

Schutzart (EN IEC 60529)

IP65

**Kaufmännische Daten**

ECLASS-6.0	27279221
ECLASS-7.0	27440104
ECLASS-8.0	27440104
ECLASS-9.0	27440102
ECLASS-10.1	27440105
ECLASS-11.1	27440105
ECLASS-12.0	27440105
ETIM-5.0	EC002062
GTIN	4048879187497
Verpackungseinheit	1
Zolltarifnummer	85366990

**Elektrische Daten | Versorgung**

Betriebsspannung AC min.	24 V
Betriebsspannung AC max.	230 V
Betriebsspannung DC min.	24 V
Betriebsspannung DC max.	230 V
Betriebsstrom je Kontakt max.	4 A

**Diagnosen**

Statusanzeige LED	grün, rot
-------------------	-----------

**Installation**

Anschlussquerschnitt max.	1,5 mm <sup>2</sup>
---------------------------	---------------------

**Installation | Anschluss**

Anzugsdrehmoment	0,4 Nm
Befestigungsgewinde	M3

**Installation | Pin-Belegung**

Polzahl	3 + PE
---------	--------

**Geräteschutz | Elektrisch**

Zusatzbedingung Schutzart	gesteckt, verschraubt
Verschmutzungsgrad	2
Bemessungsstoßspannung	4 kV
Isolierstoffgruppe (IEC 60664-1)	III

**Mechanische Daten | Montagedaten**

Befestigungsart	PG9
Klemmbereich min.	5 mm
Klemmbereich max.	9,5 mm

**Umgebungseigenschaften | Klimatisch**

Betriebstemperatur min.	-20 °C
Betriebstemperatur max.	60 °C