

**MVP-Metall, 8xM12, 5pol, Ltg.fest**

10.0m PUR 16x0,34+3x0,75, UL/CSA

8-fach, 5-polig

geschirmt

10.0 m

Ohne LED für analoge Signale bis 48 V AC/DC

Ersetzt baugleiches Produkt (Art.-Nr. 27518)

Abweichende Leitungslängen auf Anfrage lieferbar.

[Link zum Produkt](#)

**Abbildungen**

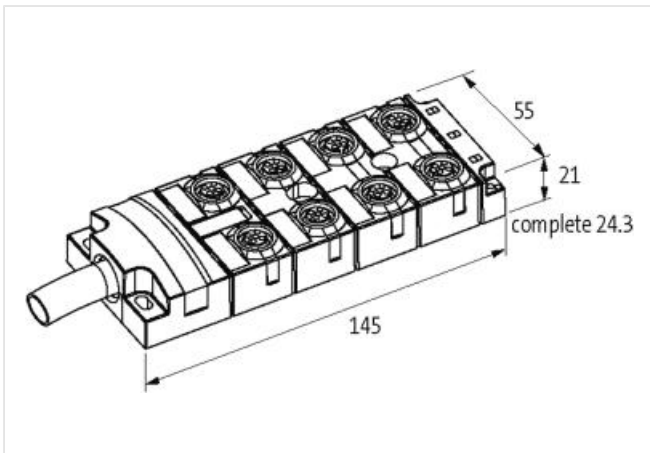
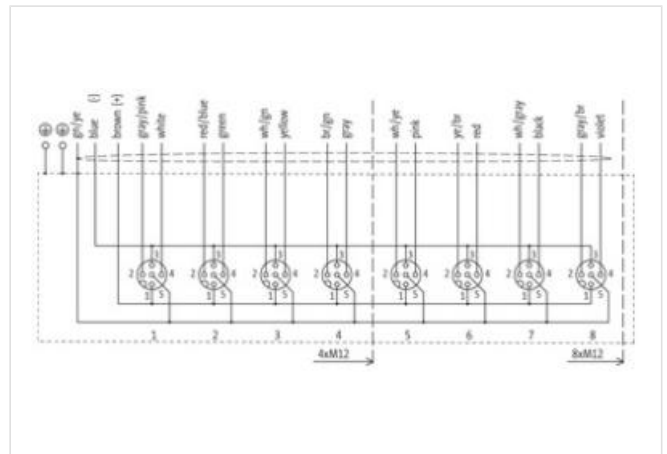
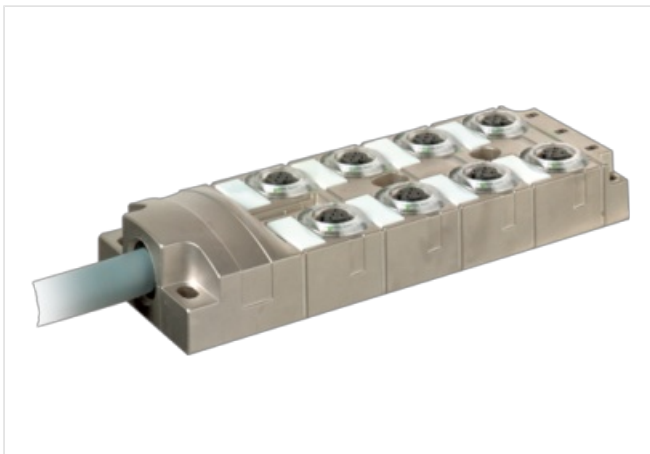
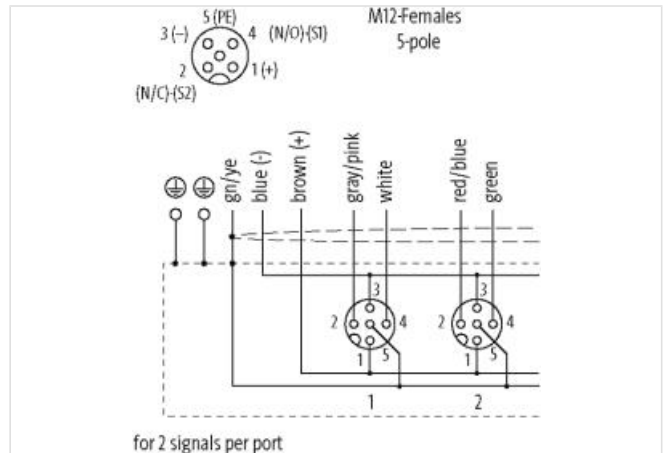


Abbildung stellvertretend



**Kaufmännische Daten**

ECLASS-6.0	27279219
ECLASS-6.1	27279219
ECLASS-7.0	27279219
ECLASS-8.0	27279219

ECLASS-9.0	27440108
ECLASS-10.1	27440108
ECLASS-11.1	27440108
ECLASS-12.0	27440108
ETIM-5.0	EC002585
GTIN	4048879352550
Verpackungseinheit	1
Zolltarifnummer	85444290
<b>Elektrische Daten   Versorgung</b>	
Betriebsspannung AC max.	48 V
Betriebsspannung DC max.	48 V
Betriebsstrom je Kontakt max.	4 A
<b>Installation   Anschluss</b>	
Befestigungsgewinde	M12 x 1
<b>Geräteschutz   Elektrisch</b>	
Schutzart (EN IEC 60529)	IP65, IP67, IP68
<b>Mechanische Daten   Materialdaten</b>	
Beschichtung Gehäuse	matt vernickelt
Material Gehäuse	Zinkdruckguss
<b>Mechanische Daten   Montagedaten</b>	
Befestigungsart	Schraubgewinde
<b>Umgebungseigenschaften   Klimatisch</b>	
Betriebstemperatur min.	-25 °C
Betriebstemperatur max.	90 °C
Zusatzbedingung Temperaturbereich	abhängig von angeschlossener Leitung
<b>Installation   Kabel</b>	
Kabelkennung	401
Mantelfarbe	grau
Zertifikatstyp	cURus
Anzahl Verseilung	1
Verseilung	3 Adern verseilt
Schlaglänge Verseilung min.	80 mm
Schlaglänge Verseilung max.	80 mm
Anzahl Verseilung (Typ 2)	1
Verseilung (Typ 2)	16 Adern um Verseilverbund gegenläufig verseilt
Schlaglänge Verseilung min. (Typ 2)	120 mm
Schlaglänge Verseilung max. (Typ 2)	120 mm
Kabelschirmung (Art)	Kupfergeflecht, verzinkt
Kabelschirmung (Bedeckung)	80 %
Bandierung	Vlies
Adernanordnung	(grau-rosa, violett, braun-grau, schwarz, grau-weiß, rot, braun-gelb, rosa, gelb-weiß, grau, braun-grün, gelb, grün-weiß, grün, rot-blau, weiß), braun, blau, grün-gelb
Kabelgewicht	237,6 g/m
Material Mantel	PUR
Shore-Härte Mantel	94 ± 5 Shore A
Inhaltsstofffreiheit (Mantel)	bleifrei, cadmiumfrei, FCKW frei, halogenfrei, silikonfrei, LABS-frei
Außendurchmesser (Mantel)	11,7 mm
Toleranz Außendurchmesser (Mantel)	± 5 %
Material Aderisolation	PP
Anzahl Adern	3
Aussendurchmesser Aderisolation	2,6 mm
Toleranz Aussendurchmesser Aderisolation	± 5 %

Shore-Härte Aderisolation	55 ± 5 Shore D
Inhaltsstofffreiheit Aderisolation	bleifrei, cadmiumfrei, FCKW frei, halogenfrei, silikonfrei
Anzahl Einzeldrähte (Ader)	96
Durchmesser Adereinzeldrähte	0,1 mm
Leiter Querschnitt (Ader)	0,75 mm <sup>2</sup>
Material Leiter Ader	Kupferlitze, blank
Leitertyp (Ader)	Litzenklasse 6
Material Aderisolation (Daten)	PP
Anzahl Biegezyklen (Schleppkette)	5 Mio. @ 25 °C
Außendurchmesser Aderisolation (Daten)	1,3 mm
Toleranz Außendurchmesser Aderisolation (Daten)	± 5 %
Shore-Härte Aderisolation (Daten)	55 ± 5 Shore D
Inhaltsstofffreiheit Aderisolation (Daten)	bleifrei, cadmiumfrei, FCKW frei, halogenfrei, silikonfrei
Anzahl Adern (Daten)	16
Anzahl Einzeldrähte Ader (Daten)	42
Durchmesser Adereinzeldrähte (Daten)	0,1 mm
Leitungsquerschnitt Ader (Daten)	0,34 mm <sup>2</sup>
Material Leiter Ader (Daten)	Kupferlitze, blank
Leitertyp Ader (Daten)	Litzenklasse 6
Verfahrweg (Schleppkette)	1,8 m @ 25 °C   horizontal
Strombelastbarkeit (Norm)	nach DIN VDE 0298-4
Strombelastbarkeit min. Ader	12 A
Strombelastbarkeit min. Ader (Daten)	4 A
Elektrischer Widerstandsbelag Ader	26 Ω/km @ 20 °C
Elektrischer Widerstandsbelag Ader (Daten)	53 Ω/km @ 20 °C
Nennspannung Power max. (Leiter - Erde)	300 V
Nennspannung Power max. (Leiter - Leiter)	300 V
Stehwechselspannung Power (Ader - Schirm)	2 kV @ 60 s
Stehwechselspannung Power (Ader - Mantel)	2 kV @ 60 s
Stehwechselspannung Power (Ader - Ader)	2 kV @ 60 s
Betriebstemperatur min. (fest)	-40 °C
Betriebstemperatur max. (fest)	90 °C
Betriebstemperatur min. (bewegt)	-40 °C
Betriebstemperatur max. (bewegt)	90 °C
Flammwidrigkeit	UL 1581 § 1090   UL 1581 § 1100 FT2   IEC 60332-2-2
Chemikalienbeständigkeit	gut, applikationsbezogen zu prüfen
Benzinbeständigkeit	gut, applikationsbezogen zu prüfen
Ölbeständigkeit	DIN EN 60811-404   gut, applikationsbezogen zu prüfen
Biegeradius (Installation)	x Außendurchmesser
Biegeradius (fest)	10 x Außendurchmesser
Biegeradius (bewegt)	12 x Außendurchmesser
<b>Anschlusstyp 2</b>	
Familie-Bauform	offenes Leitungsende
Polzahl	16
Familie-Bauform	M12
Geschlecht	female
Farbe Kontakträger	schwarz
Kodierung	A
Polzahl	5
PIN 1	+
PIN 2	NC S 2
PIN 3	-
PIN 4	NO S 1

PIN 5

PE