

MASTER LEDtube T8 Ultra Efficiency



MAS LEDtube 1200mm UE 11.9W 840 T8 EELA

Angesichts steigender Energiepreise und des Green Deal2 der EU, der die Finanzierung von energie- ;effizienten Gebäuderenovierungen weiterhin unterstützt, wollen viele ;die Beleuchtung ihres Unternehmens nachhaltiger gestalten. Die neue Philips MASTER LEDtube Ultra Efficiency T8 ist ein echter Durchbruch auf dem Weg zu einer nachhaltigeren Beleuchtung. Sie ersetzt Ihre derzeitige Leuchtstofflampe oder LED-Röhre direkt und bietet sofort eine große Energiekostenreduzierung sowie eine viel längere Nutzlebensdauer!

Produkt Daten

Allgemeine Eigenschaften	
Sockel	G13 ROT (Rotating) [Medium Bi-Pin Fluorescent]
EU RoHS-konform	Ja
Nennlebensdauer (Nom)	100000 h
Schaltzyklus	200000X
Technische Type	LEDTECH-LOV
Referenz für Lichtstrommessung	Sphere
Lichttechnische Daten	
Farbcode	840 [CCT von 4000 K]
Ausstrahlungswinkel (Nom)	160 °
Lichtstrom (Nom)	2500 lm
Lichtfarbe	Neutralweiß (CW)
Ähnlichste Farbtemperatur (Nom)	4000 K
Nennlichtausbeute (nom.)	210 lm/W
Farbkonsistenz	<6
Farbwiedergabeindex (Nom.)	80

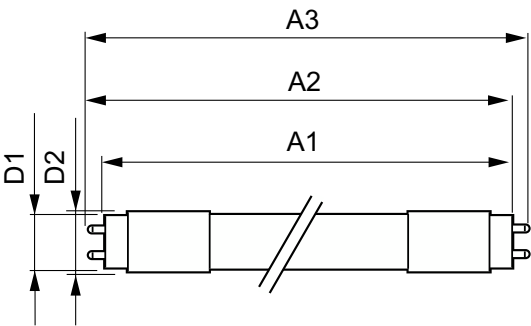
Restlichtstrom am Ende der Nennlebensdauer (Nom.)	70 %
Elektrische Kenndaten	
Eingangsfrequenz	50 bis 60 Hz
Power (Rated) (Nom)	11,9 W
Lampenstrom (max.)	63 mA
Lampenstrom (min.)	48 mA
Startzeit (Nom)	1 s
Aufwärmzeit bis 60 % Licht (Nom.)	1 s
Leistungsfaktor (Nom)	0.9
Spannung (Nom)	220-240 V
Temperaturkenndaten	
Umgebungstemperatur (max.)	45 °C
Umgebungstemperatur (min.)	-20 °C
Lagertemperatur (max)	65 °C
Lagertemperatur (min)	-40 °C

MASTER LEDtube T8 Ultra Efficiency

Gehäusetemperatur (max)	40 °C
Dimmen	
Dimmbar	Nein
Mechanische Kenndaten	
Kolbenausführung	Satiniert
Kolbenmaterial	Kunststoff
Produktlänge	1200 mm
Kolbenform	Röhre, doppelseitig gesockelt
Zulassungen und Anwendungseigenschaften	
Energieeffizienzklasse	A
Energiesparendes Produkt	ja
Zeichen & Zertifikate	RoHS compliance CE KEMA- KEUR(DEKRA) Zertifikat

Zeichen & Zertifikate	TUV
Energieverbrauch kWh/1.000 Std.	12 kWh
EPREL-Registrierungsnummer	1013082
Produktdaten	
Gesamt-Produktcode	871951443166900
Bestell-Produktname	MAS LEDtube 1200mm UE 11.9W 840 T8
	EELA
EAN/UPC - Produkt	8719514431669
Bestellcode	43166900
Anzahl pro Verpackung	1
SAP-Zähler - Pakete pro Außenkarton	10
SAP-Material	929003482202
Net Weight (Piece)	0,235 kg

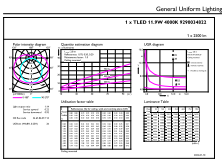
Abmessungsskizzen



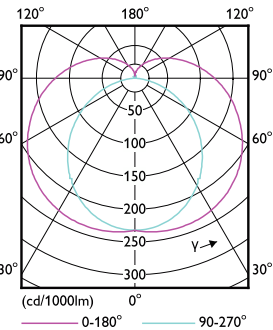
MAS LEDtube 1200mm UE 11.9W 840 T8 EELA

Product	D1	D2	A1	A2	A3
MAS LEDtube 1200mm UE 11.9W 840 T8 EELA	25,8 mm	28 mm	1198,2 mm	1205,3 mm	1212,4 mm

Photometrische Daten



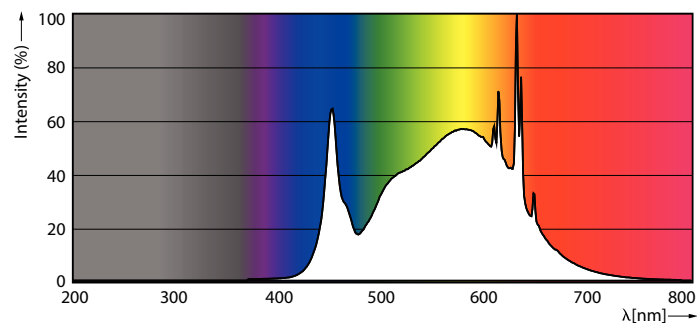
General uniform lighting



Light Distribution Diagram

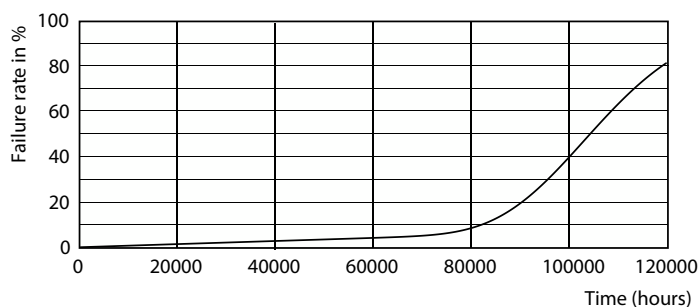
MASTER LEDtube T8 Ultra Efficiency

Photometrische Daten

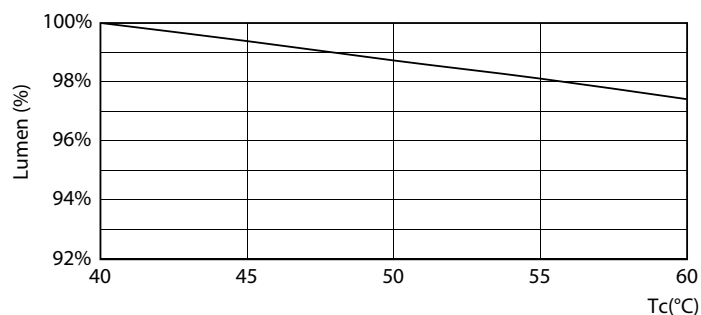


Spectral Power Distribution Colour

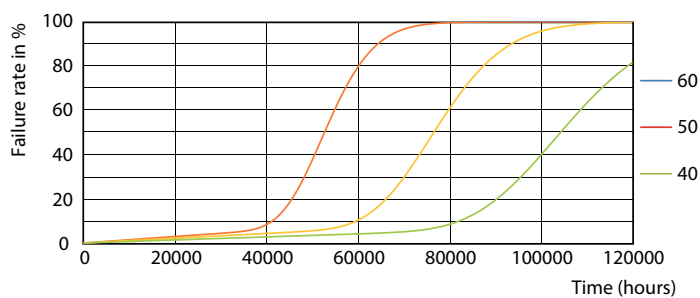
Lebensdauer



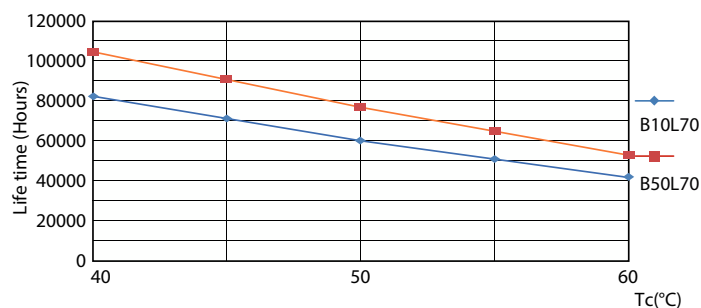
LEDtube 100K-LED



LEDtube MAS EU2 11,9W 100K LumenVsTc-LMP



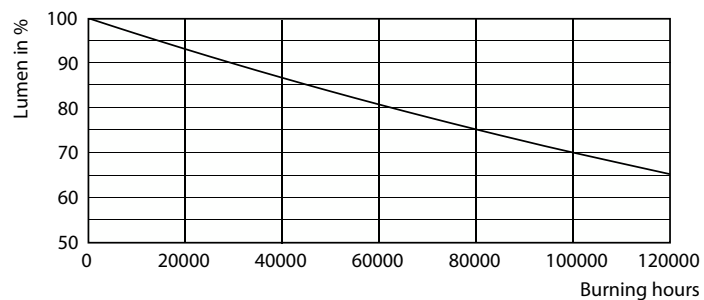
LEDtube 100K 4060 FailureRate-LED



LEDtube 100K 4060 LifetimeVsTc-LED

MASTER LEDtube T8 Ultra Efficiency

Lebensdauer



LEDtube 100K-LMP

