



CorePro LED PLL



CorePro LED PLL HF 16.5W 830 4P 2G11

Die CorePro LED PLL Familie ist eine hervorragende LED Alternative für herkömmliche konventionelle Kompaktleuchtstofflampen. Die CorePro LED PLL LED sind wie die konventionellen PL-L/ TC-L Kompaktleuchtstofflampen am EVG (HF) zu betreiben. Mit dieser innovativen LED-Lösung können Sie hohe Energieeinsparungen im Vergleich zu herkömmlichen konventionellen Lösungen erzielen.

Hinweise

- Beim Wechsel auf PLL LED muss überprüft werden, ob die in den Vorschriften geforderten Beleuchtungsstärken eingehalten werden. Wir weisen darauf hin, dass die Gesamtenergieeffizienz und Lichtverteilung einer Anlage von der Bauart der Anlage bestimmt werden.
- PLL LED für EVG sind nicht für den Betrieb an 230V geeignet
- Lampe ist in trockenen Umgebungen einzusetzen und nur in Verbindung mit einer für den Anwendungsbereich zugelassenen Leuchte zu betreiben
- Die CorePro PLL LED ist mit gängigen EVGs von Markenherstellern kompatibel. Bitte prüfen Sie vor Installation die Kompatibilität mit den getesteten EVGs auf der Kompatibilitätsliste unter www.philips.de/LEDtube

Produkt Daten

Allgemeine Eigenschaften	
Sockel	2G11 [2G11]
CE-Zeichen	Ja
EU RoHS-konform	Ja
Nennlebensdauer (Nom)	30000 h
Schaltzyklus	50000
Referenz für Lichtstrommessung	Sphere
Stufe	CorePro
Lichttechnische Daten	
Farbcode	830 [CCT von 3000 K]

Ausstrahlungswinkel (Nom)	160 °
Lichtstrom (Nom)	2000 lm
Lichtfarbe	Weiß (WH)
Ähnlichste Farbtemperatur (Nom)	3000 K
Nennlichtausbeute (nom.)	121,00 lm/W
Farbkonsistenz	<6
Farbwiedergabeindex (Nom.)	83
Restlichtstrom am Ende der Nennlebensdauer (Nom.)	70 %

CorePro LED PLL

Elektrische Kenndaten	
Eingangsfrequenz	39000-71000 Hz
Power (Rated) (Nom)	16,5 W
Lampenstrom (max.)	420 mA
Lampenstrom (min.)	290 mA
Äquivalente Leistung	36 W
Startzeit (Nom)	0,5 s
Aufwärmzeit bis 60 % Licht (Nom.)	0.5 s
Leistungsfaktor (Nom)	0.9
Spannung (Nom)	53-77 V

Temperaturkenndaten	
Umgebungstemperatur (max.)	45 °C
Umgebungstemperatur (min.)	-20 °C
Lagertemperatur (max)	60 °C
Lagertemperatur (min)	-40 °C
Gehäusetemperatur (max)	70 °C

Dimmen	
Dimmbar	Nein

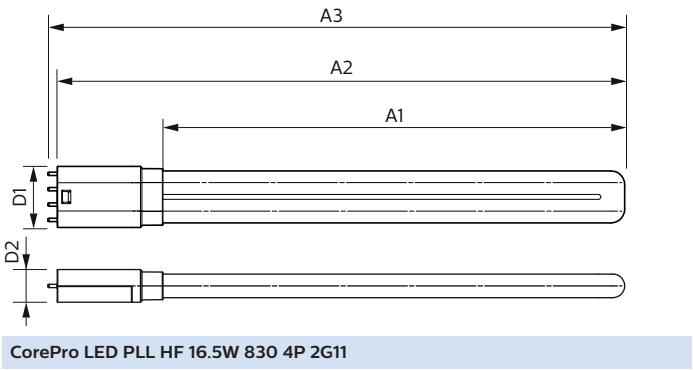
Mechanische Kenndaten	
Kolbenmaterial	Glass

Produktlänge	400 mm
Kolbenform	Röhre, einseitig gesockelt

Zulassungen und Anwendungseigenschaften	
Energieeffizienzklasse	E
Energiesparendes Produkt	ja
Zeichen & Zertifikate	CE RoHS compliance KEMA- KEUR(DEKRA) Zertifikat
Zeichen & Zertifikate	TUV
Energieverbrauch kWh/1.000 Std.	17 kWh
EPREL-Registrierungsnummer	387352

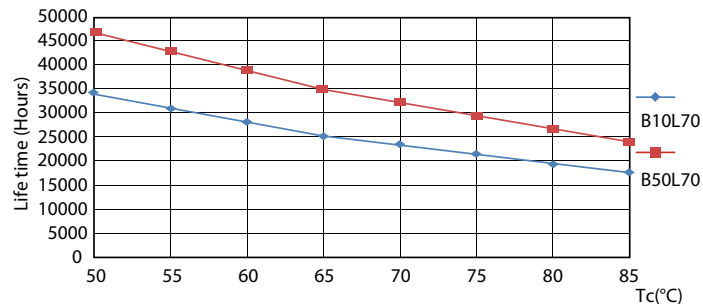
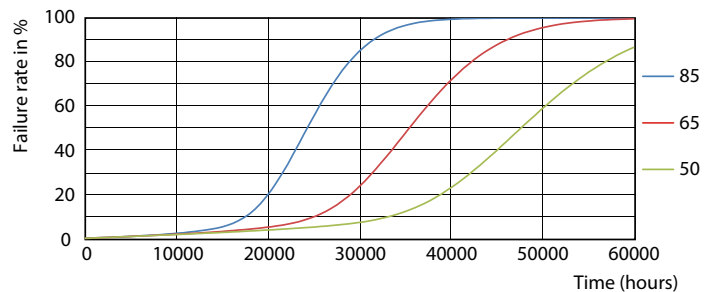
Produktdaten	
Gesamt-Produktcode	871869673966200
Bestell-Produktname	CorePro LED PLL HF 16.5W 830 4P 2G11
EAN/UPC - Produkt	8718696739662
Bestellcode	73966200
Anzahl pro Verpackung	1
SAP-Zähler - Pakete pro Außenkarton	10
SAP-Material	929001381502
Kopie Nettogewicht (Einzelteil)	0,160 kg

Abmessungsskizzen



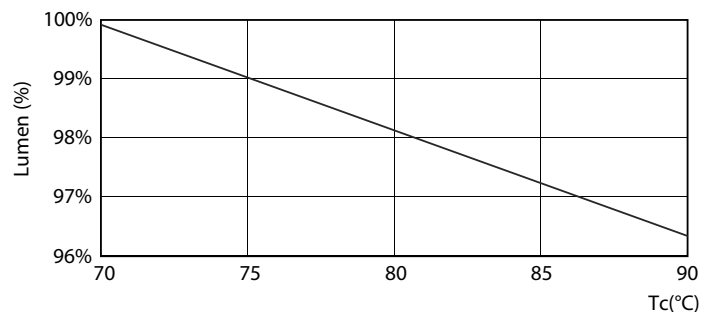
Product	D1	D2	A1	A2	A3
CorePro LED PLL HF 16.5W 830 4P 2G11	43,6 mm	23,4 mm	329,5 mm	405 mm	411,6 mm

Lebensdauer



LEDtube PLC 400mm 16-5W 2G11 830 2000lm

LEDtube PLC 400mm 16-5W 2G11 830 2000lm



LEDtube PLC 400mm 16-5W 2G11 830 2000lm

