

# VAL-SPP-T2-1000DC-PV-2+V-UT-R - Überspannungsableiter Typ 2



1466773

<https://www.phoenixcontact.com/de/produkte/1466773>

Bitte beachten Sie, dass die in diesem PDF-Dokument angezeigten Daten aus unserem Online-Katalog generiert wurden. Bitte finden Sie die vollständigen Daten in der Benutzer-Dokumentation. Es gelten unsere Allgemeinen Nutzungsbedingungen für Downloads.



Überspannungsableiter, gem. Typ 2 / Class II, für 2-polige isolierte und geerdete PV-Gleichspannungssysteme 1000 V DC, für Tragschienenmontage, 3-poliges Basiselement mit Fernmeldekontakt, drei steckbare temperaturüberwachte Schutzelemente, Statusmeldung an jedem Stecker.

## Ihre Vorteile

- Einfache und sichere Installation durch zukunftsweisende Handhabungs- und Sicherheitsmerkmale
- Zuverlässiger Anlagenschutz durch maximale Leistung und Ausdauer
- Einsetzbar in vielfältigen Anwendungen dank optimierter Konstruktion und breitem Portfolio
- Einfache Planung dank umfassender digitaler Daten und Selektoren

## Kaufmännische Daten

Artikelnummer	1466773
Verpackungseinheit	1 Stück
Mindestbestellmenge	1 Stück
Verkaufsschlüssel	K1 - Überspannungsschutz
Produktschlüssel	CL13A2
GTIN	4063151861568
Gewicht pro Stück (inklusive Verpackung)	338,5 g
Gewicht pro Stück (exklusive Verpackung)	309,8 g
Zolltarifnummer	85363010
Ursprungsland	DE

# VAL-SPP-T2-1000DC-PV-2+V-UT-R - Überspannungsableiter Typ 2



1466773

<https://www.phoenixcontact.com/de/produkte/1466773>

## Technische Daten

### Artikeleigenschaften

Produkttyp	PV-Ableiter
IEC-Prüfklasse	PV II
	PV T2
EN Type	T2
Stromversorgungssystem IEC	DC
Bauform	Tragschienenmodul zweiteilig steckbar
Polzahl	3
Einbauort	Innenraum
Einbauort der Abtrennvorrichtung	Intern
Zugänglichkeit	Zugänglich
Anschlusskonfiguration	Y-Konfiguration
SPD Ausfallverhalten	OCFM (Abtrennfehlerverhalten)
Meldung Überspannungsschutz defekt	optisch, Fernmeldekontakt

### Datenpflgestand

Artikelrevision	02
-----------------	----

### Isolationseigenschaften

Überspannungskategorie	III
Verschmutzungsgrad	2

## Elektrische Eigenschaften

### Anzeige / Fernmeldung

Benennung Anschluss	Defektfernmeldekontakt
Schaltfunktion	Wechsler
Erforderliche Vorsicherung maximal	1 A (gG)
Betriebsspannung AC	5 V AC ... 250 V AC ( $\leq 2000$ m (amsl))
	5 V AC ... 150 V AC ( $\leq 5000$ m (amsl))
Betriebsstrom AC	5 mA AC ... 1 A AC
Betriebsspannung DC	30 V DC ( $\leq 5000$ m (amsl))
Betriebsstrom DC	1 A DC
Betriebsspannung DC	125 V DC ( $\leq 5000$ m (amsl))
Betriebsstrom DC	200 mA DC
Isolierungsart	Zwischen Haupt- und Hilfsstromkreis hat das Produkt doppelte / verstärkte Isolation.

### Anschlussdaten

Anschlussart	Schraubanschluss
Schraubengewinde	M5
Anzugsdrehmoment	2,5 Nm ... 3 Nm

# VAL-SPP-T2-1000DC-PV-2+V-UT-R - Überspannungsableiter Typ 2



1466773

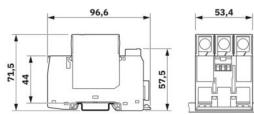
<https://www.phoenixcontact.com/de/produkte/1466773>

Abisolierlänge	12 mm
Leiterquerschnitt flexibel	1,5 mm² ... 16 mm² 2x 1,5 mm² ... 6 mm² (2 Leiter gleichen Querschnitts)
Leiterquerschnitt starr	1,5 mm² ... 25 mm² 2x 1,5 mm² ... 6 mm² (2 Leiter gleichen Querschnitts)
Leiterquerschnitt AWG	15 ... 4
Leiterquerschnitt flexibel mit Aderendhülse mit Kunststoffhülse	1,5 mm² ... 16 mm² 2x 1,5 mm² ... 6 mm² (2 Leiter gleichen Querschnitts)
Leiterquerschnitt flexibel mit Aderendhülse ohne Kunststoffhülse	1,5 mm² ... 16 mm² 2x 1,5 mm² ... 6 mm² (2 Leiter gleichen Querschnitts)

## Defektferrnmeldekontakt

Anschlussart	Schraubanschluss
Schraubengewinde	M3
Anzugsdrehmoment	0,5 Nm ... 0,6 Nm
Abisolierlänge	7 mm
Leiterquerschnitt flexibel	0,25 mm² ... 1,5 mm²
Leiterquerschnitt starr	0,25 mm² ... 1,5 mm²
Leiterquerschnitt AWG	24 ... 16
Leiterquerschnitt flexibel mit Aderendhülse mit Kunststoffhülse	0,25 mm² ... 1,5 mm²
Leiterquerschnitt flexibel mit Aderendhülse ohne Kunststoffhülse	0,25 mm² ... 0,75 mm²

## Maße

Maßzeichnung	
Breite	53,4 mm
Höhe	96,6 mm
Tiefe	71,5 mm (inkl. Tragschiene 7,5 mm)
Teilungseinheit	3 TE

## Materialangaben

Farbe	grau (RAL 7042) lichtgrau (RAL 7035)
Brennbarkeitsklasse nach UL 94	V-0
CTI-Wert des Materials	600
Isolierstoff	PA 6.6-FR 20 % GF PBT
Materialgruppe	I
Material Gehäuse	PA 6.6-FR 20 % GF PBT

# VAL-SPP-T2-1000DC-PV-2+V-UT-R - Überspannungsableiter Typ 2



1466773

<https://www.phoenixcontact.com/de/produkte/1466773>

## Mechanische Eigenschaften

### Mechanische Daten

Offene Seitenwand	Nein
-------------------	------

## Schutzschaltung

Schutzpfade	(DC+) - (DC-)
	(DC+) - PE
	(DC-) - PE
Schutzleiterstrom $I_{PE}$	$\leq 350 \mu A$ AC
	$\leq 100 \mu A$ DC
Standby-Leistungsaufnahme $P_C$	$\leq 120,00$ mVA
Nennableitstoßstrom $I_n$ (8/20) $\mu s$	20 kA
Maximaler Ableitstoßstrom $I_{max}$ (8/20) $\mu s$	40 kA
Gesamtableitstoßstrom $I_{total}$ (8/20) $\mu s$	40 kA
Schutzpegel $U_p$	$\leq 4,2$ kV
Restspannung $U_{res}$	$\leq 4,2$ kV (bei $I_n$ )
	$\leq 3,6$ kV (bei 10 kA)
	$\leq 3,2$ kV (bei 5 kA)
	$\leq 3$ kV (bei 3 kA)
Ansprechzeit $t_A$	$\leq 25$ ns

### Schutzschaltung PV

Anschlusskonfiguration	Y-Konfiguration
SPD Ausfallverhalten	OCFM (Abtrennfehlverhalten)

### Schutzschaltung Gleichspannungsseite (DC)

Leerlaufspannung $U_{OCSTC}$	1000 V DC
Maximaler Ableitstoßstrom $I_{max}$ (8/20) $\mu s$	40 kA
Ansprechzeit $t_A$	$\leq 25$ ns
Gesamtableitstoßstrom $I_{total}$ (8/20) $\mu s$	40 kA
Isolationswiderstand $R_{iso}$	$> 5$ M $\Omega$ (bei 500 V DC)
Nennableitstoßstrom $I_n$ (8/20) $\mu s$	20 kA
Dauerbetriebsstrom $I_{CPV}$	$\leq 100 \mu A$ DC
Höchste Dauerspannung $U_{CPV}$	1200 V DC
Kurzschlussfestigkeit $I_{SCPV}$	15000 A
Restspannung $U_{res}$	$\leq 4,2$ kV (bei $I_n$ )
	$\leq 3,6$ kV (bei 10 kA)
	$\leq 3,2$ kV (bei 5 kA)
	$\leq 3$ kV (bei 3 kA)
Schutzleiterstrom $I_{PE}$	$\leq 350 \mu A$ AC
	$\leq 100 \mu A$ DC
Schutzpegel $U_p$	$\leq 4,2$ kV

# VAL-SPP-T2-1000DC-PV-2+V-UT-R - Überspannungsableiter Typ 2



1466773

<https://www.phoenixcontact.com/de/produkte/1466773>

Standby-Leistungsaufnahme $P_C$	$\leq 120,00 \text{ mVA}$
---------------------------------	---------------------------

## Umwelt- und Lebensdauerbedingungen

### Umgebungsbedingungen

Schutzart	IP20C (im eingebauten Zustand)
Umgebungstemperatur (Betrieb)	-40 °C ... 85 °C
Umgebungstemperatur (Lagerung/Transport)	-40 °C ... 85 °C
Umgebungstemperatur (Montage)	-5 °C ... 50 °C
Höhenlage	$\leq 5000 \text{ m (amsl)}$
Zulässige Luftfeuchtigkeit (Betrieb)	5 % ... 95 %
Schock (Betrieb)	25g (Halbsinus / 11 ms / 3x $\pm X$ , $\pm Y$ , $\pm Z$ )
Vibration (Betrieb)	5g (5-500 Hz / 2,5 h / XYZ)

## Normen und Bestimmungen

Normen/Bestimmungen	EN 61643-31
Hinweis	2019
Normen/Bestimmungen	IEC 61643-31
Hinweis	2018

## Montage

Montageart	Tragschiene: 35 mm
------------	--------------------

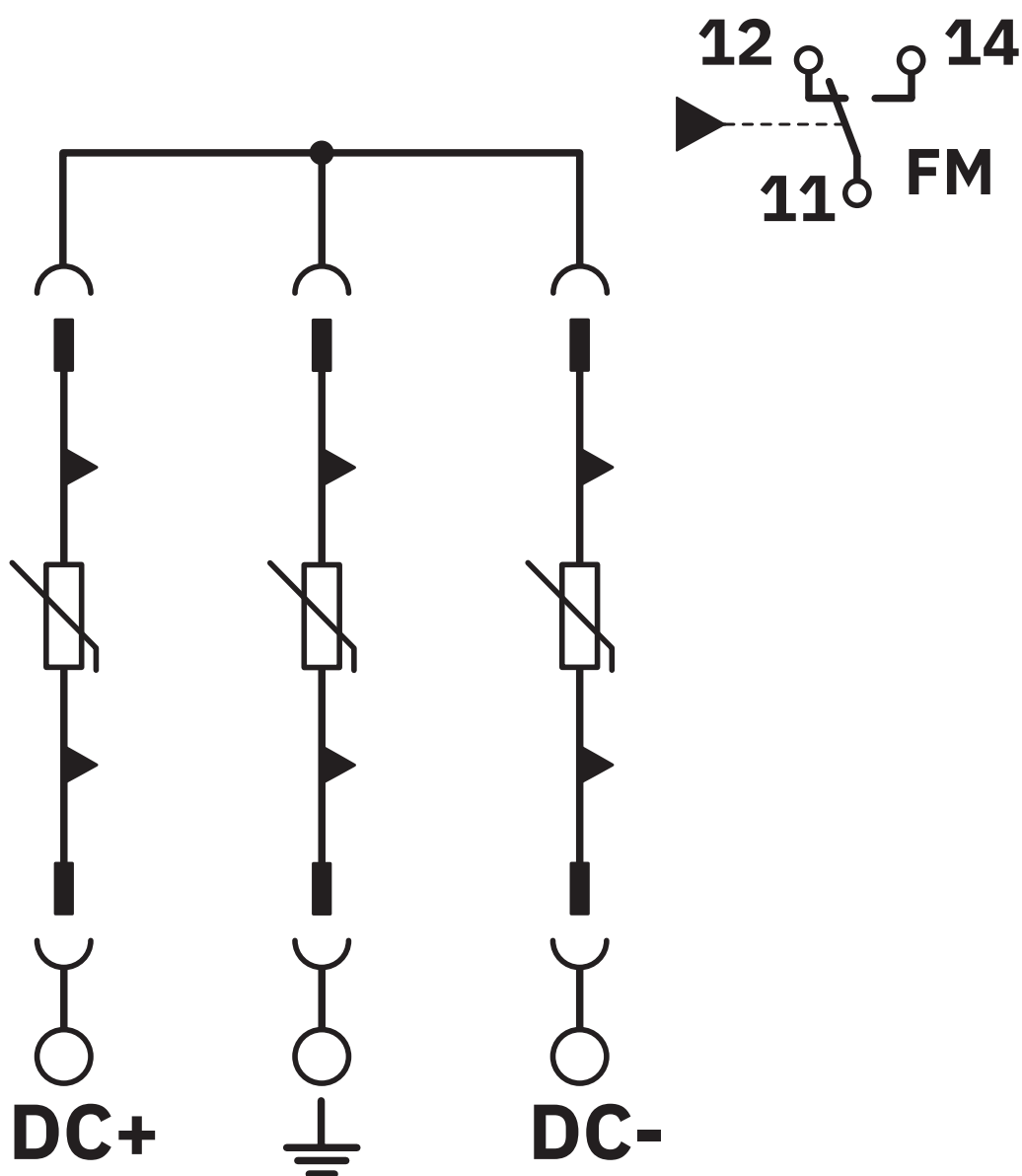
# VAL-SPP-T2-1000DC-PV-2+V-UT-R - Überspannungsableiter Typ 2

1466773

<https://www.phoenixcontact.com/de/produkte/1466773>

## Zeichnungen

Schaltplan

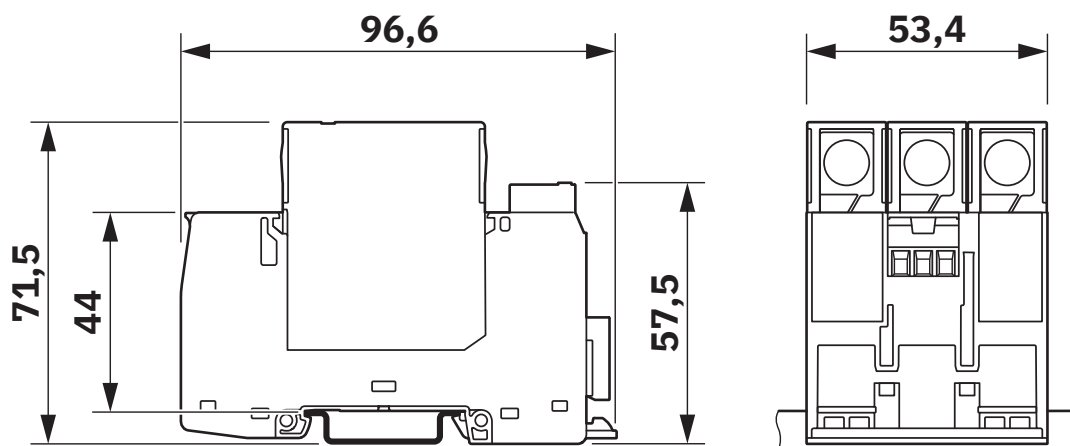


# VAL-SPP-T2-1000DC-PV-2+V-UT-R - Überspannungsableiter Typ 2

1466773

<https://www.phoenixcontact.com/de/produkte/1466773>

Maßzeichnung



# VAL-SPP-T2-1000DC-PV-2+V-UT-R - Überspannungsableiter Typ 2



1466773

<https://www.phoenixcontact.com/de/produkte/1466773>

## Zulassungen

📄 Zum Herunterladen von Zertifikaten besuchen Sie die Produktdetailseite: <https://www.phoenixcontact.com/de/produkte/1466773>



**IECEE CB Scheme**

Zulassungs-ID: NL-109183

**CCA**

Zulassungs-ID: NTR NL-8030



**KEMA-KEUR**

Zulassungs-ID: 71-133324



# VAL-SPP-T2-1000DC-PV-2+V-UT-R - Überspannungsableiter Typ 2



1466773

<https://www.phoenixcontact.com/de/produkte/1466773>

## Klassifikationen

### ECLASS

ECLASS-11.0	27130805
ECLASS-13.0	27171402

# VAL-SPP-T2-1000DC-PV-2+V-UT-R - Überspannungsableiter Typ 2



1466773

<https://www.phoenixcontact.com/de/produkte/1466773>

## Environmental product compliance

### EU RoHS

Erfüllt die Anforderungen nach RoHS-Richtlinie	Ja, Keine Ausnahmeregelungen
--	------------------------------

### China RoHS

Environment friendly use period (EFUP)	EFUP-E
	Keine Gefahrstoffe über den Grenzwerten

### EU REACH SVHC

Hinweis auf REACH-Kandidatenstoff (CAS-Nr.)	Kein Stoff mit einem Massenanteil von mehr als 0,1 %
---	--

# VAL-SPP-T2-1000DC-PV-2+V-UT-R - Überspannungsableiter Typ 2



1466773

<https://www.phoenixcontact.com/de/produkte/1466773>

## Zubehör

### VAL-SPP-T2-1000DC-PV-P - Überspannungsschutzstecker Typ 2

1466779

<https://www.phoenixcontact.com/de/produkte/1466779>

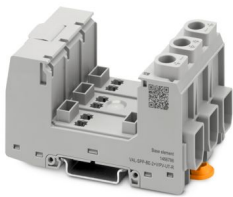


Ersatzstecker für PV-Ableiterkombinationen der Produktfamilie VAL-SPP-T2-1000DC-PV-2+V-UT...

### VAL-SPP-BE-2+V/PV-UT-R - Überspannungsschutz-Basiselement

1466786

<https://www.phoenixcontact.com/de/produkte/1466786>



Basiselement für Überspannungsableiter, für isolierte Gleichspannungssysteme, für Tragschienenmontage, 3-poliges Basiselement mit Fernmeldekontakt.

Phoenix Contact 2024 © - Alle Rechte vorbehalten  
<https://www.phoenixcontact.com>

PHOENIX CONTACT Deutschland GmbH  
Flachmarktstraße 8  
D-32825 Blomberg  
+49 52 35/3-1 20 00  
[info@phoenixcontact.de](mailto:info@phoenixcontact.de)