

EH 45 FLAT DEV-KIT KMGY - Gehäuse-Set



2202529

<https://www.phoenixcontact.com/de/produkte/2202529>

Bitte beachten Sie, dass die in diesem PDF-Dokument angezeigten Daten aus unserem Online-Katalog generiert wurden. Bitte finden Sie die vollständigen Daten in der Benutzer-Dokumentation. Es gelten unsere Allgemeinen Nutzungsbedingungen für Downloads.



DEV-KIT EH 45 FLAT: Beinhaltet 1 x EH 45 FLAT Gehäuse und Printklemmen (MKDS ... 5,08), ausgeliefert in Einzelteilen

Ihre Vorteile

- Flaches Gehäuse in Baubreite 45 mm
- Printklemmen in Raster 5,08 mm, Leiterquerschnitt 2,5 mm²
- Optionale Lochrasterplatine zum Auflöten von THT-Bauelementen per Hand

Kaufmännische Daten

| | |
|--|------------------------|
| Artikelnummer | 2202529 |
| Verpackungseinheit | 1 Stück |
| Mindestbestellmenge | 1 Stück |
| Verkaufsschlüssel | F1 - Elektronikgehäuse |
| Produktschlüssel | ACHCHD |
| GTIN | 4055626141794 |
| Gewicht pro Stück (inklusive Verpackung) | 83,5 g |
| Gewicht pro Stück (exklusive Verpackung) | 81,6 g |
| Zolltarifnummer | 85369010 |
| Ursprungsland | DE |

EH 45 FLAT DEV-KIT KMGY - Gehäuse-Set

2202529

<https://www.phoenixcontact.com/de/produkte/2202529>

Set besteht aus

EH 45 F-B/ABS GY7035 - Gehäuseunterteil

2200474

<https://www.phoenixcontact.com/de/produkte/2200474>



Tragschienengehäuse, Gehäuseunterteil mit Fußriegel, flache Bauform, Breite: 45,1 mm, Höhe: 75 mm, Tiefe: 30,3 mm, Farbe: lichtgrau (7035)

EH 45 F-C DS/ABS GY7035 - Gehäuseoberteil

2201770

<https://www.phoenixcontact.com/de/produkte/2201770>



Tragschienengehäuse, Gehäuseoberteil, flache Bauform, beidseitige Anschlussöffnung, Breite: 45,1 mm, Höhe: 74,65 mm, Tiefe: 36,95 mm, Farbe: lichtgrau (7035)

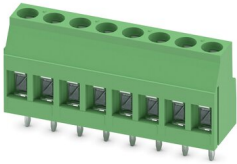
2202529

<https://www.phoenixcontact.com/de/produkte/2202529>

MKDS 3/ 8-5,08 - Leiterplattenklemme

1712708

<https://www.phoenixcontact.com/de/produkte/1712708>



Leiterplattenklemme, Nennstrom: 24 A, Bemessungsspannung (III/2): 400 V, Nennquerschnitt: 2,5 mm², Anzahl der Potenziale: 8, Anzahl der Reihen: 1, Polzahl pro Reihe: 8, Artikelfamilie: MKDS 3, Rastermaß: 5,08 mm, Anschlussart: Schraubanschluss mit Zughülse, Schraubenangriffsform: L Längsschlitz, Montage: Wellenlöten, Anschlussrichtung Leiter/Platine: 0 °, Farbe: grün, Pin-Layout: Lineares Pinning, Pinlänge [P]: 5 mm, Anzahl der Lötpins pro Potenzial: 1, Verpackungsart: verpackt im Karton. Der Artikel ist zu unterschiedlichen Polzahlen anreihbar!

Technische Daten

Artikeleigenschaften

| | |
|---------------------------|---------------------|
| Produkttyp | Gehäuse-Set |
| Produktfamilie | EH 45 |
| Gehäuseart | Tragschienengehäuse |
| Lüftungsöffnung vorhanden | nein |
| Gehäuseserie | EH |

Maße

| | |
|--------|---------|
| Breite | 45 mm |
| Höhe | 75,4 mm |

Materialangaben

| | |
|--------------------------------|----------------------|
| Farbe | lichtgrau (7035) |
| Farbe (Gehäuseunterteil) | lichtgrau (RAL 7035) |
| Farbe (Gehäuseoberteil) | lichtgrau (RAL 7035) |
| Brennbarkeitsklasse nach UL 94 | HB |
| Oberflächenbeschaffenheit | unbehandelt |
| Material Gehäuse | ABS |

Umwelt- und Lebensdauerbedingungen

Umgebungsbedingungen

| | |
|-------------------------------|--|
| Max. zu erreichender IP-Code | IP20 |
| Umgebungstemperatur (Betrieb) | -40 °C ... 80 °C (in Abhängigkeit der Verlustleistung) |

Angaben zur Leiterplatte

| | |
|----------------------------------|------------|
| Art der Leiterplattenbefestigung | Verrastung |
|----------------------------------|------------|

EH 45 FLAT DEV-KIT KMGY - Gehäuse-Set



2202529

<https://www.phoenixcontact.com/de/produkte/2202529>

Klassifikationen

ECLASS

| | |
|-------------|----------|
| ECLASS-11.0 | 27182702 |
| ECLASS-13.0 | 27190301 |

ETIM

| | |
|----------|----------|
| ETIM 9.0 | EC001031 |
|----------|----------|

UNSPSC

| | |
|-------------|----------|
| UNSPSC 21.0 | 31261500 |
|-------------|----------|

EH 45 FLAT DEV-KIT KMGY - Gehäuse-Set



2202529

<https://www.phoenixcontact.com/de/produkte/2202529>

Environmental product compliance

| | |
|------------|---|
| China RoHS | Zeitraum für bestimmungsgemäße Verwendung (EFUP): 50 Jahre |
| | Informationen über gefährliche Substanzen finden Sie in der Herstellereklärung unter "Downloads" |

EH 45 FLAT DEV-KIT KMGY - Gehäuse-Set

2202529

<https://www.phoenixcontact.com/de/produkte/2202529>

Zubehör

EH SNAPLOCK SET WALL MOUNT OG - Fußriegel

2202007

<https://www.phoenixcontact.com/de/produkte/2202007>

Tragschienegehäuse, Fußriegel für die Wandmontage, Breite: 28,8 mm, Höhe: 18,7 mm, Tiefe: 4,15 mm, Farbe: orange (2003)

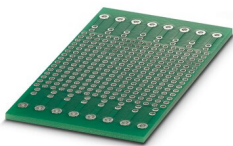


EH 45F/16 DEV-PCB - Leiterplatte

2202552

<https://www.phoenixcontact.com/de/produkte/2202552>

Lochrasterplatine für das EH 45 FLAT DEV-KIT; für MKDS-5,08 Klemmen; geeignet für Handlötung



Phoenix Contact 2023 © - Alle Rechte vorbehalten

<https://www.phoenixcontact.com>

PHOENIX CONTACT Deutschland GmbH

Flachmarktstraße 8

D-32825 Blomberg

+49 52 35/3-1 20 00

info@phoenixcontact.de