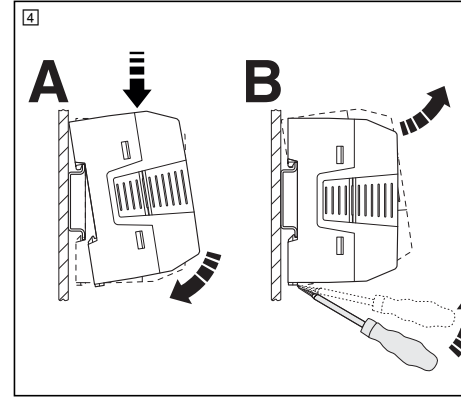
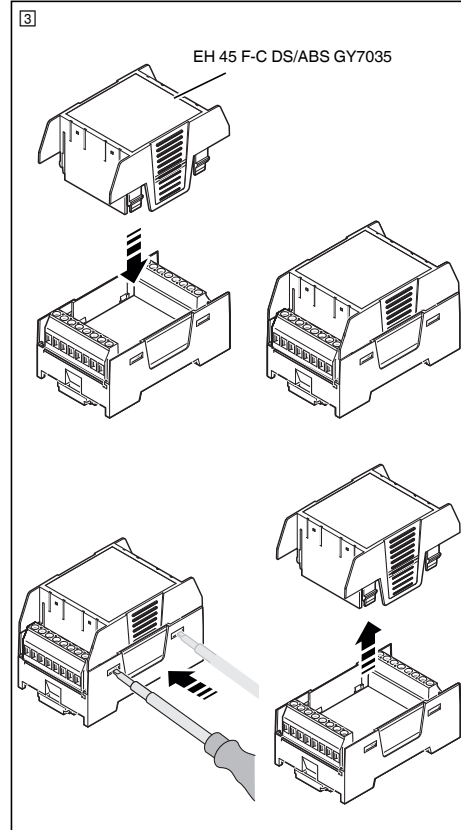
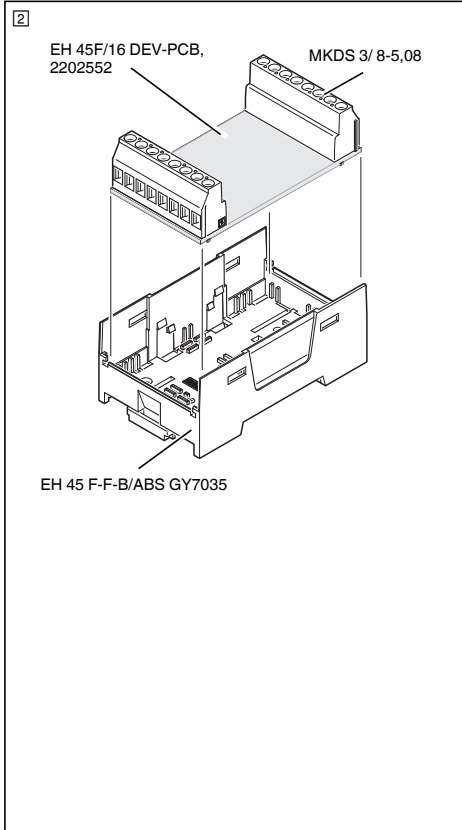




EH 45 FLAT DEV-KIT KMGY

2202529



- i** Beachten Sie auch die Angaben im Datenblatt unter phoenixcontact.net/qr/2200666.
- i** Also observe the specifications in the data sheet at phoenixcontact.net/qr/2200666.
- i** Tenir également compte des indications figurant dans la fiche technique sous phoenixcontact.net/qr/2200666.
- i** Osservare anche le indicazioni fornite nella scheda tecnica disponibile nel sito phoenixcontact.net/qr/2200666.
- i** Observe asimismo las especificaciones de la hoja de características que hallará en phoenixcontact.net/qr/2200666.
- i** Observe também as informações contidas na ficha técnica em phoenixcontact.net/qr/2200666.
- i** Также соблюдать требования технического паспорта на сайте phoenixcontact.net/qr/2200666.
- i** phoenixcontact.net/qr/2200666 adresindeki veri sayfasında verilen teknik özelliklere de dikkat edin.
- i** Przestrzegać również danych z karty katalogowej na stronie phoenixcontact.net/qr/2200666.
- i** 请同时参照phoenixcontact.net/qr/2200666上数据表内的规格。
- i** phoenixcontact.net/qr/2200666 のデータシートの仕様も守ってください。

Português

⚠ ATENÇÃO: Os corpos somente devem ser montados e conectados por pessoal qualificado em eletrotécnica.
Recomendamos o uso destes produtos com, no máximo, 50 V DC e 3 A por cada polo de conexão.

Español

⚠ ADVERTENCIA: Las carcasas únicamente deberán ser abiertas, equipadas y conectadas por personal cualificado en electrotecnia.
Recomendamos utilizar estos productos con un máximo de 50 V DC y 3 A por cada polo de conexión.

Italiano

⚠ AVVERTENZA: Le custodie devono essere equipaggiate e collegate esclusivamente da personale elettrotecnico specializzato.
Si consiglia di utilizzare i prodotti con massimo 50 V DC e 3 A per polo.

Français

⚠ AVERTISSEMENT : L'équipement et le raccordement des boîtiers doivent être confiés exclusivement à un personnel spécialisé en électrotechnique.
Nous recommandons d'utiliser les produits avec au maximum 50 V DC et 3 A par pôle.

English

⚠ WARNING: The housings may be assembled and connected only by electrical engineering technicians.
We recommend using the products at a maximum of 50 V DC and 3 A per terminal.

Deutsch

⚠ WARNING: Die Gehäuse dürfen ausschließlich durch elektrotechnisches Fachpersonal bestückt und angeschlossen werden.
Wir empfehlen eine Verwendung der Produkte bei maximal 50 V DC und 3 A pro Anschlusspol.

日本語

⚠ 警告: ハウジングの組み立ておよび接続は、電気工芸技術のみが行うことができます。
当製品は各端子において最大 50 V DC / 3 A での使用をお勧めします。

中文

⚠ 警告: 仅允许由电气工程技术人員组装和连接外壳。
我们建议在每个端子最高 50 V DC 和 3 A 的情况下使用产品。

Polski

⚠ OSTRZEŻENIE: Obudowy mogą być montowane i podłączane wyłącznie przez elektryka.
Zalecamy stosowanie produktów przy maks. 50 V DC i 3 A na każdy biegun przyłączeniowy.

Русский

⚠ ОСТОРОЖНО: Оснащение и подключение корпусов должны выполнять только квалифицированные специалисты по электротехническому оборудованию.
Мы рекомендуем использование изделий при макс. 50 В пост. тока и 3 А на присоединяемый полюс.

Türkçe

⚠ UYARI: Muhafazalar yalnızca elektrik mühendisi teknik uzmanlarca birleştirilmeli ve bağlanmalıdır.
Ürünlerin klemens başına maksimum 50 V DC ve 3 A ile kullanılmasını tavsiye ederiz.