



SENTRON, Lasttrennschalter 3LD, Not-Aus-Schalter, 3- polig, Iu: 63 A, Betriebsleistung / bei AC-23 A bei 400V: 22 kW, Frontbefestigt, Drehantrieb, rot/gelb, 4-Loch Befestigung der Handhabe

Ausführung	
Produkt-Markenname	SENTRON
Produkt-Bezeichnung	Lasttrennschalter 3LD
Ausführung des Produkts	Not-Aus-Schalter
Ausführung der Anzeige / für Schaltstellungsanzeige Handbetrieb	1 ON - 0 OFF
Ausführung des Betätigungselements	kurzer Drehgriff
Ausführung des Griffs	Drehantrieb, rot/gelb
Ausführung des Schaltantriebs / Motorantrieb	Nein
Allgemeine technische Daten	
Polzahl	3
Bauart des Geräts	Festeinbau
Bauart des Schalters	Frontbefestigt
Baugröße des Lasttrennschalters	3
mechanische Lebensdauer (Schaltspiele) / typisch	100 000
elektrische Lebensdauer (Schaltspiele)	
• bei AC-23 A / bei 690 V	6 000
I _{2t} -Wert / bei geschlossenem Schalter / bei 690 V / bei Kombination Schalter + gG-Sicherung / maximal	21 kA ² .s
Durchlass-I _{2t} -Wert / bei geschlossenem Schalter / bei 440 V / bei Kombination Schalter + gG-Sicherung / maximal	21 kA ² .s
Schalthäufigkeit / maximal	50 1/h
Spannung	
Isolationsspannung / Bemessungswert	690 V
Stoßspannungsfestigkeit / Bemessungswert	6 kV
Schutzart und Schutzklasse	
Schutzart IP	IP65
Schutzart NEMA	1, 3R, 4X, 12
Schutzart IP / frontseitig	IP65
Verlustleistung	
Verlustleistung [W]	
• bei Bemessungswert Strom / bei AC / bei warmem Betriebszustand / je Pol	4,5 W
• je Leiter / typisch	5 W
Strom	
Betriebsstrom	
• bei 40 °C / Bemessungswert	63 A
• bei 45 °C / Bemessungswert	63 A
• bei 50 °C / Bemessungswert	63 A
• bei 55 °C / Bemessungswert	63 A

<ul style="list-style-type: none"> • bei AC / Bemessungswert 	63 A
<ul style="list-style-type: none"> • bei AC-23 A / bei 400 V / Bemessungswert 	43 A
<ul style="list-style-type: none"> • bei AC-21 / bei 690 V / Bemessungswert 	63 A
<ul style="list-style-type: none"> • bei AC-21 A / bei 240 V / Bemessungswert 	63 A
<ul style="list-style-type: none"> • bei AC-21 A / bei 440 V / Bemessungswert 	63 A
Betriebsstrom / der vorgeschalteten Sicherung / Bemessungswert	63 A
Durchlassstrom / bei geschlossenem Schalter	
<ul style="list-style-type: none"> • bei 440 V / bei Kombination Schalter + gG-Sicherung / maximal 	6 kA
<ul style="list-style-type: none"> • bei 690 V / bei Kombination Schalter + gG-Sicherung / maximal zulässig 	6 kA
Hauptstromkreis	
Betriebsleistung	
<ul style="list-style-type: none"> • bei AC-23 A / bei 240 V / Bemessungswert 	11 kW
<ul style="list-style-type: none"> • bei AC-23 A / bei 400 V / Bemessungswert 	22 kW
<ul style="list-style-type: none"> • bei AC-23 A / bei 440 V / Bemessungswert 	22 kW
<ul style="list-style-type: none"> • bei AC-23 A / bei 690 V / Bemessungswert 	19 kW
<ul style="list-style-type: none"> • bei AC-3 / bei 240 V / Bemessungswert 	11 kW
<ul style="list-style-type: none"> • bei AC-3 / bei 400 V / Bemessungswert 	19 kW
<ul style="list-style-type: none"> • bei AC-3 / bei 690 V / Bemessungswert 	15 kW
Betriebsstrom / Bemessungswert	63 A
Hilfsstromkreis	
Anzahl der Wechsler / für Hilfskontakte	0
Anzahl der Öffner / für Hilfskontakte	0
Anzahl der Schließer / für Hilfskontakte	0
Betriebsspannung / der Hilfskontakte / bei AC / maximal	500 V
Dauerstrom / des Hilfskontakts / Bemessungswert	10 A
Isolationsspannung / des Hilfsschalters / Bemessungswert	500 V
Eignung	
Eignung zur Verwendung	
<ul style="list-style-type: none"> • Hauptschalter 	Ja
<ul style="list-style-type: none"> • Lasttrennschalter 	Ja
<ul style="list-style-type: none"> • NOT-AUS-Schalter 	Ja
<ul style="list-style-type: none"> • Sicherheitsschalter 	Ja
<ul style="list-style-type: none"> • Wartungs-/Reparaturschalter 	Ja
Erscheinungsbild	
Farbe / des Betätigungselements	rot
Produktdetails	
<ul style="list-style-type: none"> • Produkteigenschaft / Verriegelbar in AUS-Stellung 	Ja
Anzahl der Bügelschlösser / maximal	3
Bügelstärke / der Bügelschlösser / minimal	4 mm
Bügelstärke / der Bügelschlösser / maximal	8 mm
Produkterweiterung / optional	
<ul style="list-style-type: none"> • Motorantrieb 	Nein
<ul style="list-style-type: none"> • Spannungsauslöser 	Nein
Kurzschluss	
bedingter Kurzschlussstrom / bei netzseitiger Absicherung	
<ul style="list-style-type: none"> • bei 690 V / durch gG-Sicherung / Bemessungswert 	50 kA
gemäß UL	
Betriebsstrom / bei AC / gemäß UL 508/UL 60947-4-1 / Nennwert	63 A
Betriebsspannung / bei AC / bei 50/60 Hz / gemäß UL 508/UL 60947-4-1 / Bemessungswert	600 V
Wirkleistung [hp] / bei AC / bei 480 V / gemäß UL 508/UL 60947-4-1 / Bemessungswert	40
Wirkleistung [hp] / bei AC / bei 600 V / gemäß UL 508/UL 60947-4-1 / Bemessungswert	50
Kurzzeitstromfestigkeit (SCCR) / bei 600 V / gemäß UL 508/UL 60947-4-1	5 kA
Dauerstrom / der vorgeschalteten Sicherung / gemäß UL /	175 A

Bemessungswert	
Typ der Sicherung / gemäß UL	RK5
Anzahl	
Anzahl der anschließbaren Öffner / für Hilfskontakte / anbaubar / maximal	3
Anzahl der anschließbaren Schließer / für Hilfskontakte / anbaubar / maximal	3
Anzahl der anschließbaren Wechsler / für Hilfskontakte / anbaubar / maximal	0
Anschlüsse	
AWG-Nummer / als kodierter anschließbarer Leiterquerschnitt / eindräftig	6 14
<ul style="list-style-type: none"> • maximal • minimal 	
Art der anschließbaren Leiterquerschnitte / für Cu-Leiter	1x (2,5...35 mm²) 1x (2,5...16 mm²) 1x (2,5...35 mm²)
<ul style="list-style-type: none"> • eindräftig • feindräftig / mit Aderendbearbeitung • mehrdräftig 	
Art der anschließbaren Leiterquerschnitte / für Hilfskontakte	Seitlicher Hilfsschalter 2x (0,75 ... 2,5 mm²), 1x 4 mm²; Frontseitiger Hilfsschalter 1x (0,75 ... 2,5 mm²)
<ul style="list-style-type: none"> • eindräftig • feindräftig / mit Aderendbearbeitung • mehrdräftig 	Seitlicher Hilfsschalter 2x (0,75 ... 1,5 mm²), 1x 2,5 mm²; Frontseitiger Hilfsschalter 1x 2,5 mm² Seitlicher Hilfsschalter 2x (0,75 ... 2,5 mm²), 1x 4 mm²; Frontseitiger Hilfsschalter 1x (0,75 ... 2,5 mm²)
Ausführung des elektrischen Anschlusses	Rahmenklemme Anschlussklemmen
<ul style="list-style-type: none"> • für Hauptstromkreis • für Hilfskontakte 	
Anforderungen	
Ausführung des Sicherungseinsatzes	Sicherung gL/gG: 63 A
<ul style="list-style-type: none"> • für Kurzschlussschutz des Hauptstromkreises / erforderlich • für Kurzschlussschutz des Hilfsschalters / erforderlich 	Sicherung gL/gG: 10 A
Mechanischer Aufbau	
Höhe	106 mm
Breite	90 mm
Tiefe	110,5 mm
Befestigungsart	Einbaugerät Festeinbautechnik
Befestigungsart	Ja Nein Nein
<ul style="list-style-type: none"> • Frontmontage mit 4-Loch Befestigung • Frontmontage mit Zentralbefestigung • Schienen-Montage 	
Nettogewicht	420 g
Umgebungsbedingungen	
Umgebungstemperatur / während Betrieb	-25 °C 55 °C
<ul style="list-style-type: none"> • minimal • maximal 	
Umgebungstemperatur / während Lagerung / minimal	-25 °C
allgemeine Produktzulassung	
Konformitätserklärung	



[Bestätigungen](#)



EG-Konf.

Konformitätserklärung	Prüfbescheinigungen	Marine / Schiffbau	Sonstige
-----------------------	---------------------	--------------------	----------

Weitere Informationen

Information- and Downloadcenter (Kataloge, Broschüren,...)

<http://www.siemens.de/lowvoltage/kataloge>

Industry Mall (Online-Bestellsystem)

<https://mall.industry.siemens.com/mall/de/de/Catalog/product?mlfb=3LD2504-0TK53>

Service&Support (Handbücher, Betriebsanleitungen, Zertifikate, Kennlinien, FAQs,...)

<https://support.industry.siemens.com/cs/ww/de/ps/3LD2504-0TK53>

Bilddatenbank (Produktfotos, 2D-Maßzeichnungen, 3D-Modelle, Geräteschaltpläne, ...)

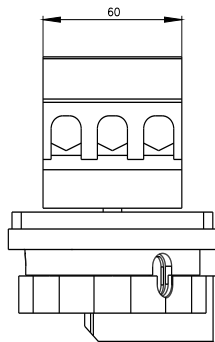
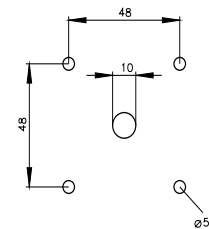
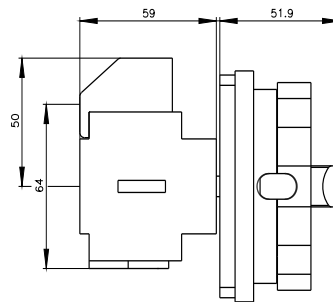
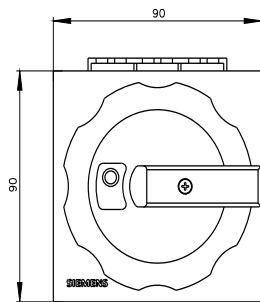
http://www.automation.siemens.com/bilddb/cax_de.aspx?mlfb=3LD2504-0TK53

CAX-Online-Generator

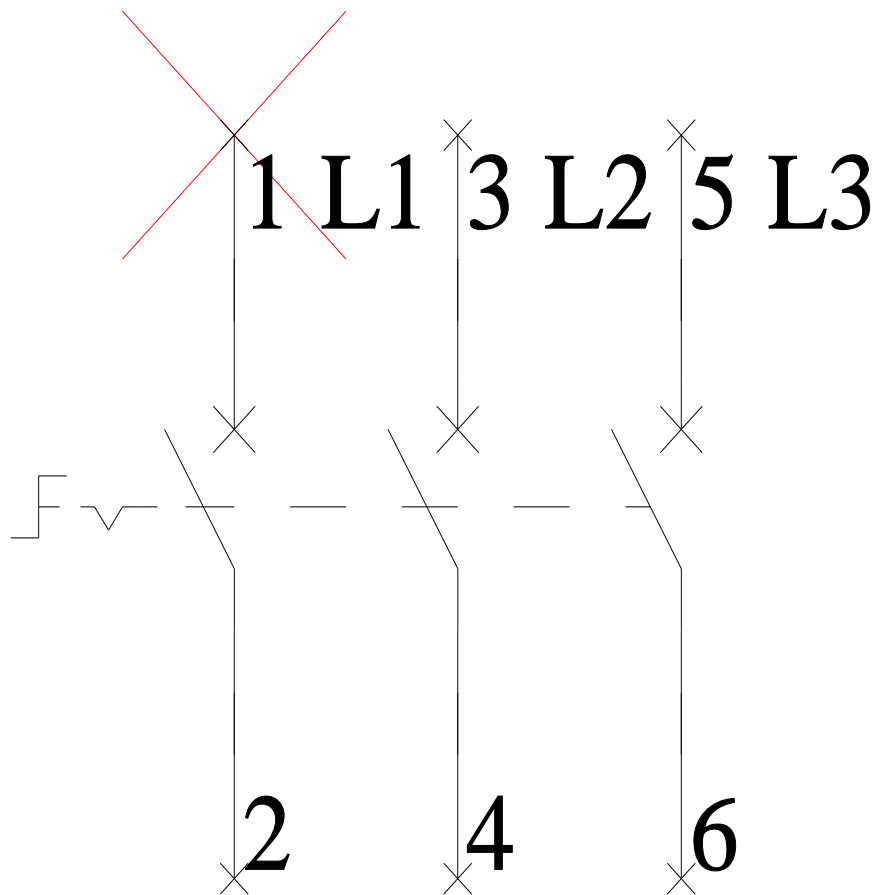
<http://www.siemens.com/cax>

Ausschreibungstexte (Leistungsverzeichnisse)

<http://www.siemens.de/ausschreibungstexte>



-Q1



-CI



