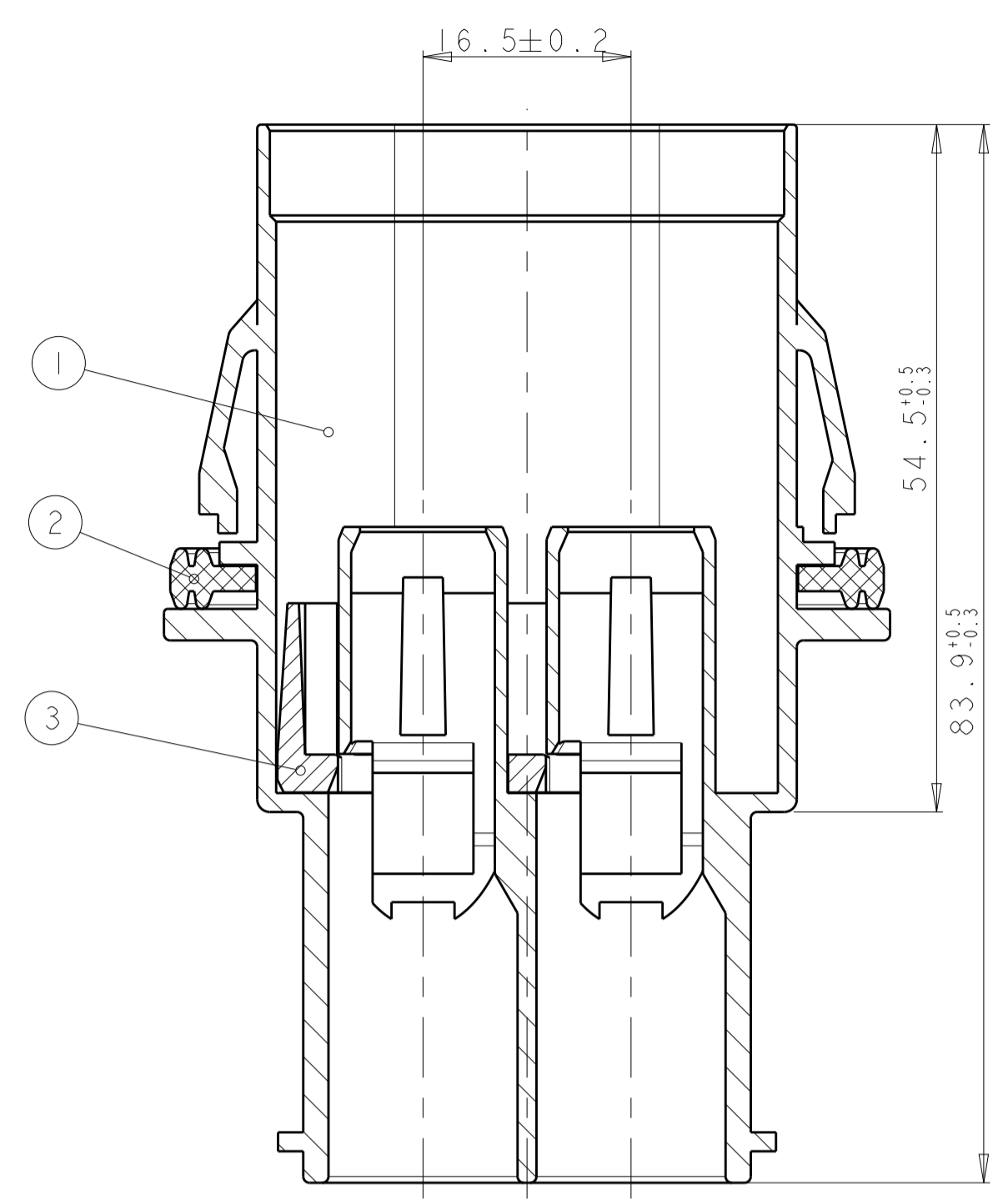
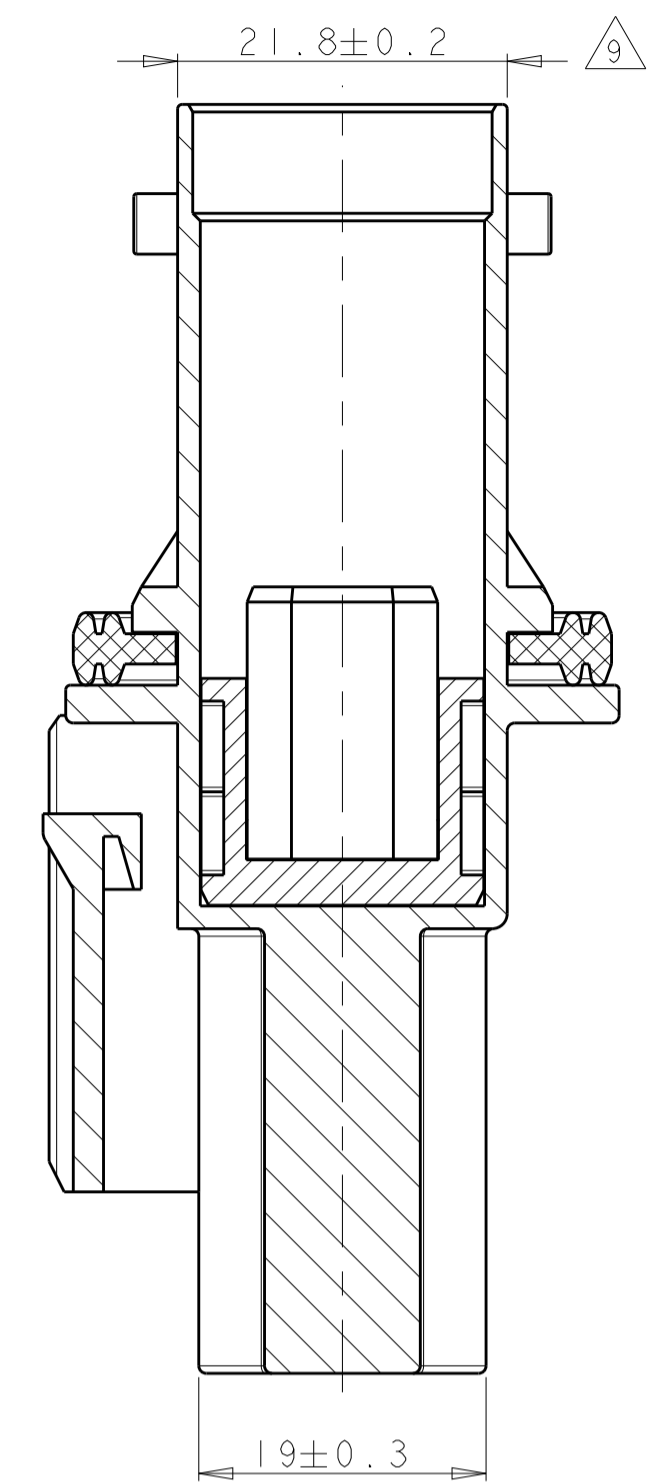


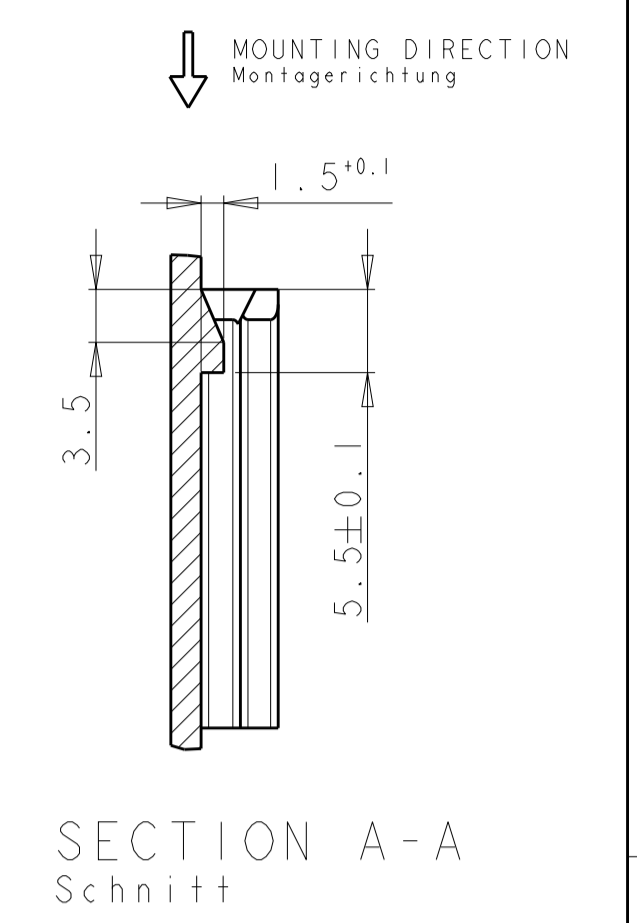
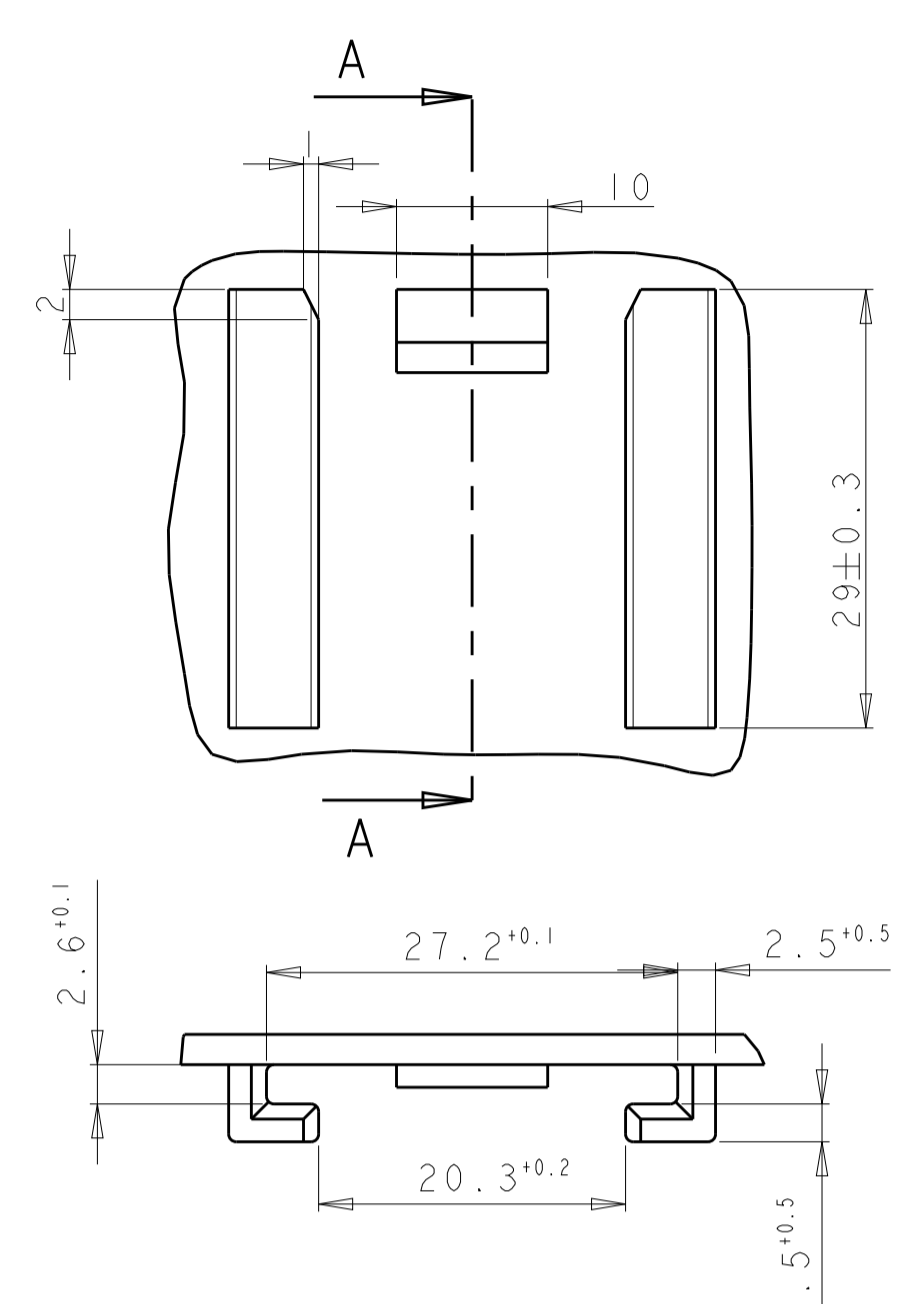
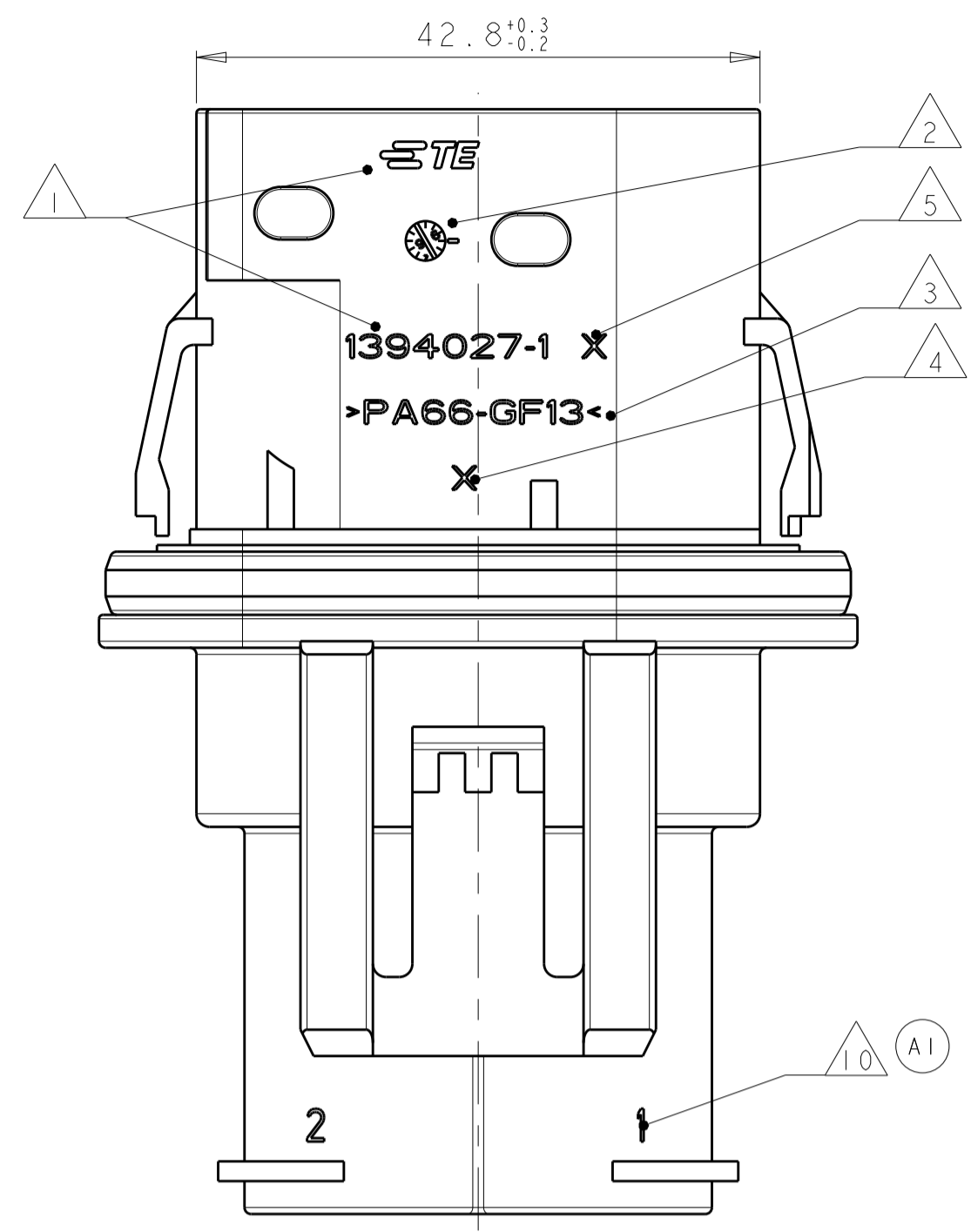
| LOC | DIST | REV | DATE | DWN | APVD |
|--------------|------|---------------------------------|-------------|-------------|------|
| A1 | - | A | 26 JAN 2000 | HH | JG |
| PROJECT NO.: | | DESCRIPTION | | DATE | DWN |
| A98-52285 | | NEW DRAWING CREATED | | 26 JAN 2000 | HH |
| | | FOR DETAILS SEE PCN E-12-013028 | | 22 JUN 2012 | CG |



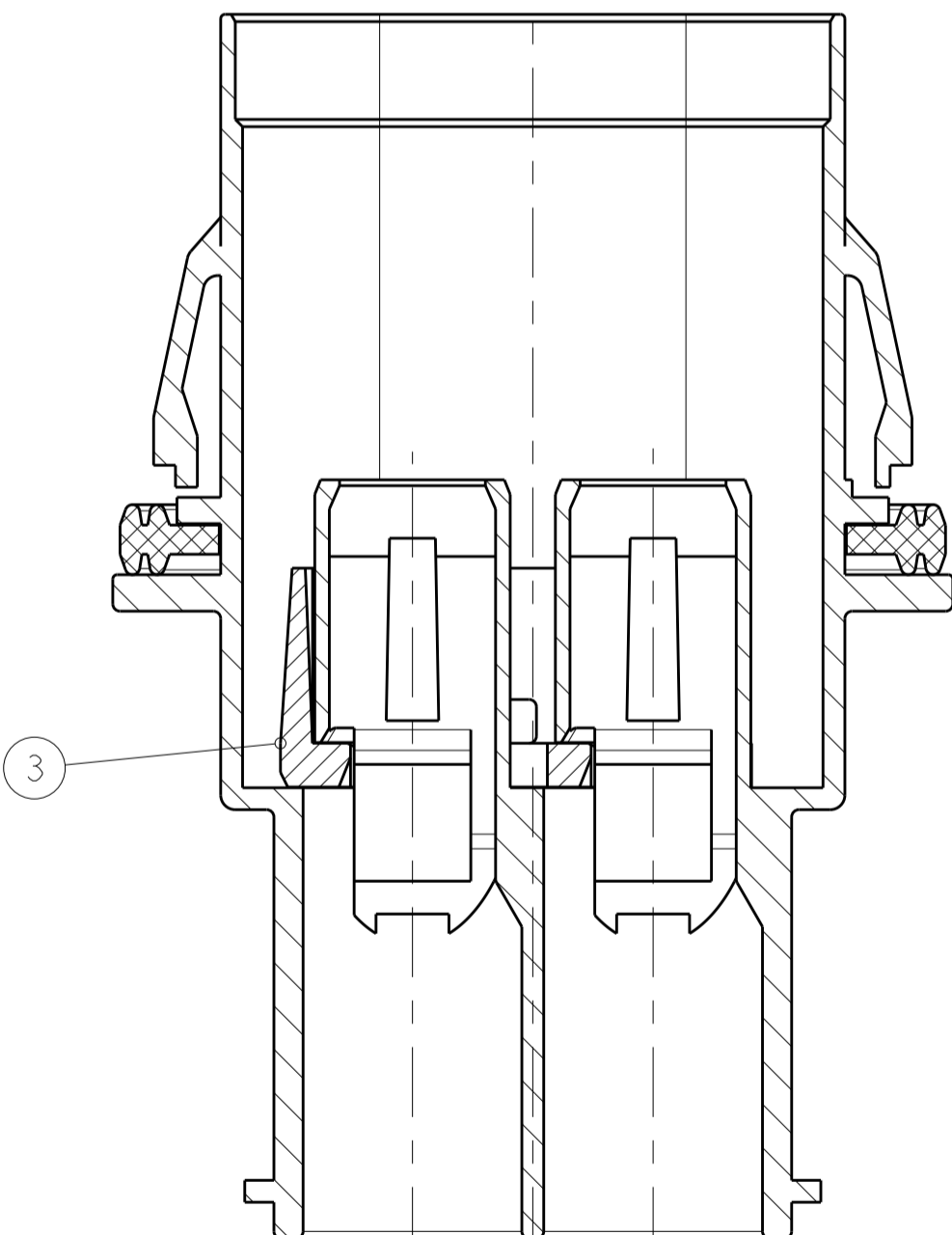
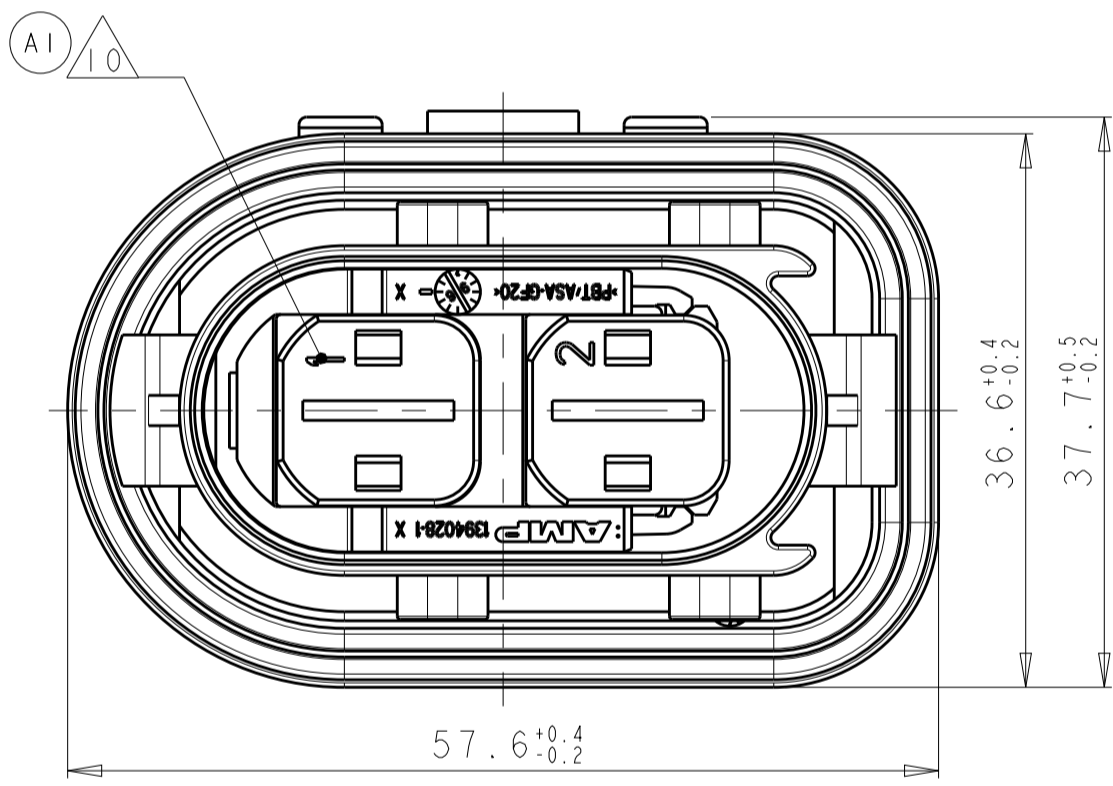
SECONDARY LOCKING IN PRE-LOCKED POSITION (DELIVERY CONDITION)
Zweite Kontaktsicherung in Vorraststellung (Lieferzustand)



-1 AS SHOWN wie gezeichnet

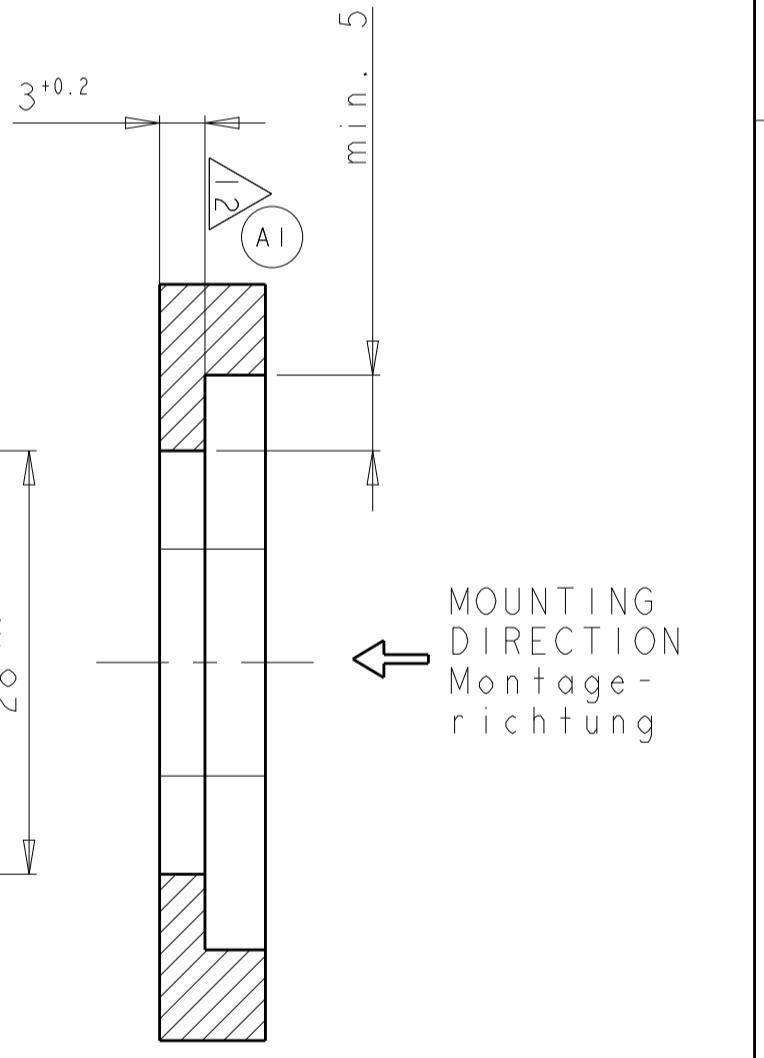
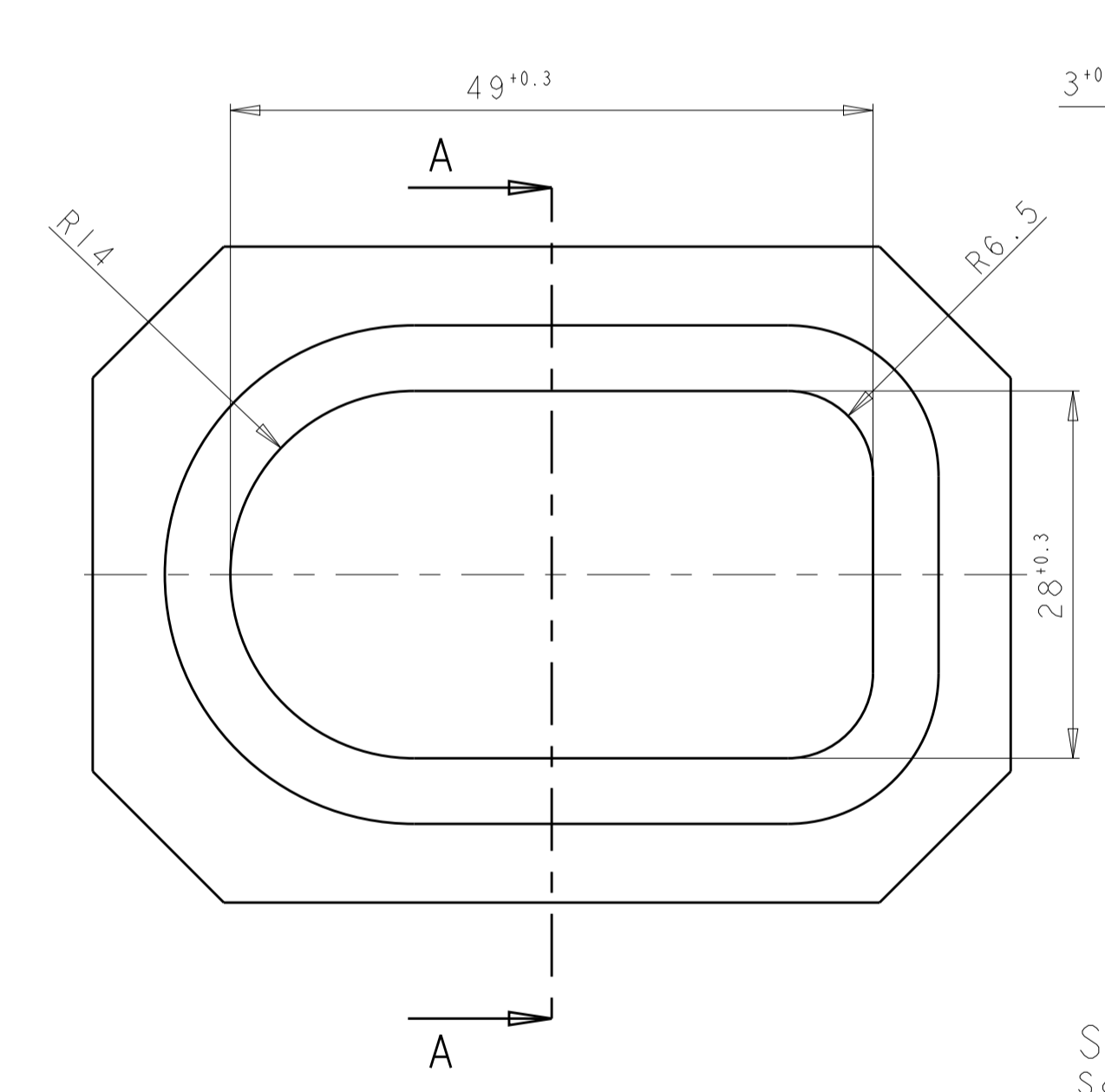


INTERFACE FOR WALL MOUNTING Schnittstelle für Wandbefestigung



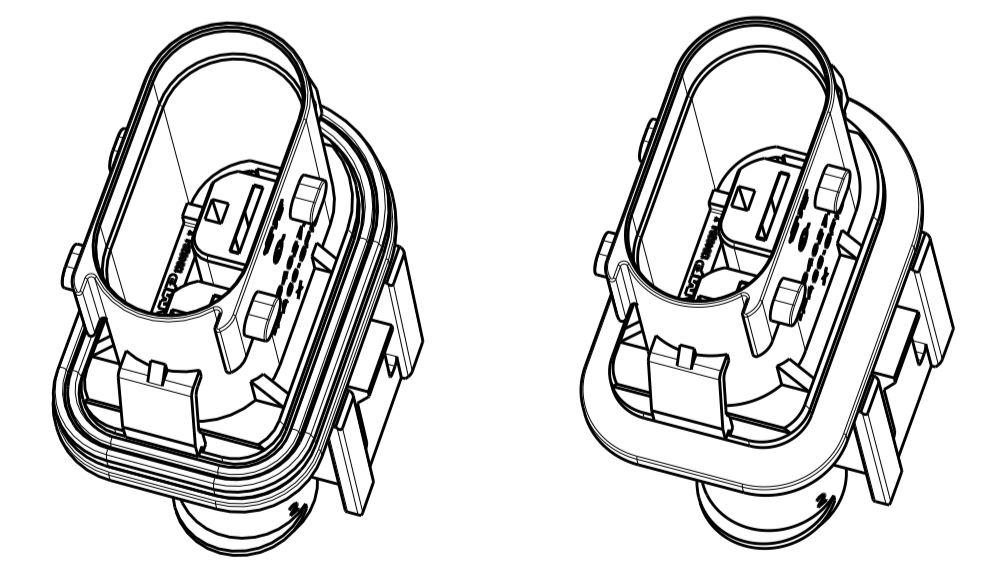
SECONDARY LOCKING IN LOCKED POSITION (SLIDING DISTANCE: 2.5MM)
Zweite Kontaktsicherung in Endraststellung (Verschiebeweg: 2.5mm)

- NOTES**
Bemerkungen
- 1 TE LOGO AND TE NUMBER
TE Logo und TE Nummer
 - 2 PRODUCTION DATE
Produktionsdatum
 - 3 MATERIAL MARKING ACC. TO VDA 260
Werkstoffkennzeichnung nach VDA 260
 - 4 MOULD CAVITY MARKING
Nestmarkierung
 - 5 REVISION STATUS OF THE MOULD
Änderungsstand des Werkzeugs
 - 6 PACKAGING: LOOSE PIECE IN A CARDBOARD BOX
Verpackung: Schüttgut im Karton
 - 7 SUITABLE COUNTERPART: TE-PN 1355328-1
Passendes Gegenstück: TE-PN 1355328
 - 8 SUITABLE CONTACTS /Passende Kontakte:
TE-PN 963772 (DGB >4,0-6,0mm² FLK)
TE-PN 963774 (DGB >6,0-10 mm² FLK)
SUITABLE SINGLE WIRE SEALS:
Passende Einzeldichtungen:
TE-PN 1355437-1 (DGB >4,0-6,0mm² FLK)
TE-PN 1355437-2 (DGB >6,0-10 mm² FLK)
 - 9 MAX. ALLOWED WARPAGE: ±0.5MM
MAX. ZULÄSSIGER VERZUG: ±0.5MM
 - A1 10 CAVITY MARKING
Kammernumerierung
 - A1 11 MALFUNCTION CAUSED BY LACQUER IS NOT COVERED BY TE WARRANTY.
Funktionsbeeinträchtigung durch Lackieren liegt nicht im Einfluss und Gewährleistungsumfang von TE.
 - A1 12 SEALING SURFACE: THE ROUGHNESS MUST BE EQUAL OR BETTER THAN CLASS 27 ACC. TO VDI 3400 (Ra < 2.3µm). THE SURFACE MUST BE EVEN AND WITHIN THE TOLERANCE OF THE CUT-OFF THICKNESS.
Dichtfläche: Die Rauigkeit muss gleich oder besser sein als Klasse 27 gem. VDI 3400 (Ra < 2.3µm). Die Oberfläche muss eben sein und innerhalb der Toleranz der Dicke des Befestigungsausschnitts.



CUT OFF Befestigungsausschnitt

SECTION A-A Schnitt



SCALE 1:1 Maßstab

1394026-1 1394026-2

| TE ORDER-NO. TE Bestell-Nr. | REV. | WEIGHT (g) | POS. | QTY Stueck | MATERIAL | COLOUR Farbe | DESCRIPTION Beschreibung | ITEM |
|--------------------------------|------|------------|------|---------------|--------------|------------------|----------------------------------------------|------|
| 1394026-2 | A | 34 | 3 | 1 | PBT/ASA-GF20 | YELLOW gelb | SECONDARY LOCKING Zweite Kontaktsicherung | 2 |
| | | | 1 | 1 | PBT-GF13 | BLACK Schwarz | 9.5MM TAB HOUSING 9.5mm Tab Gehäuse | |
| 1394026-1 | A | 37.1 | 3 | 1 | PBT/ASA-GF20 | YELLOW gelb | SECONDARY LOCKING Zweite Kontaktsicherung | 1 |
| | | | 2 | 1 | SILICONE | ORANGE orange | SEALING Dichtung | |
| | | | 1 | 1 | PBT-GF13 | BLACK Schwarz | 9.5MM TAB HOUSING 9.5mm Tab Gehäuse | |

TOLERANCES UNLESS OTHERWISE SPECIFIED ACC. TO DIN 16901-140 CENTRIC TO NOMINAL DIMENSION. EDITION 1992-11. SCALE APPLY. Freimess toleranzen nach DIN 16901-140. Es gilt die Ausgabe 1992-11.

THIS DRAWING IS A CONTROLLED DOCUMENT. DIESES ZEICHNUNGSDOKUMENT WIRD DURCH AMP INCORPORATED KONTROLLIERT. ABERWEICHENDE, DIE DEM TECHNISCHEN ZUSTAND ÜBEREIN, SIND VERBODEN. DEN ÜBERALL LETZTLIEGENDEN ANWENDUNGSSTAND GIBT DIE AMP ANZEIGE AN.

| | | | |
|------------------------------------|-----------------------------------------------------------------------|-----------------------------------|---------------------|
| DIMENSIONS MASSEINHEITEN: mm | TOLERANCES UNLESS OTHERWISE SPECIFIED: ALLE GEMEINSAMEN TOLERANZEN | DWN H. Hirbichs 26 JAN 2000 | DATE 26 JAN 2000 |
| 1 PLC ± | 2 PLC ± | 3 PLC ± | 4 PLC ± |
| 5 PLC ± | 6 PLC ± | 7 PLC ± | 8 PLC ± |
| 9 PLC ± | 10 PLC ± | 11 PLC ± | 12 PLC ± |
| ANGLES/WINKEL ° | FINISH/OBERFLÄCHE/FARBE | WEIGHT GEWICHT | SEE TABLE |
| MATERIAL | SEE TABLE | CUSTOMER DRAWING | /KUNDENZEICHNUNG |

NAME: 9.5MM TAB HOUSING, 2POS.
9.5mm Flachsteckergehäuse, 2pol.

SCALE: 2:1

RESTRICTED TO NUR FÜR