

Anbausteckdose mit Neigung - Flansch 100x92, Befestigung 85x77

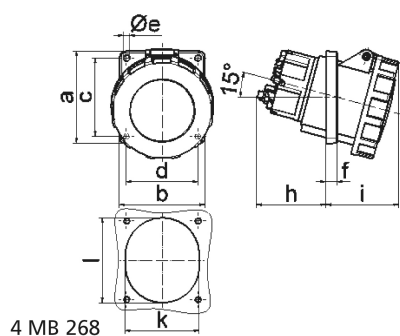


| Artikelbeschreibung | |
|--------------------------|---|
| BALS-Art.-Nr | 120274 |
| EAN | 4024941146845 |
| Produktgruppe | Anbausteckdose Quick-Connect TE geneigt |
| Stromstärke | 63A |
| Polzahl | 5p |
| Polzahl | 3P+N+PE |
| Lage des Schutzkontaktes | 6h |
| Spannung | 200/346 bis 240/415V |

| Artikelbeschreibung | |
|--------------------------------|---|
| Frequenz | 50 und 60Hz |
| Schutzart | IP67 |
| Kennfarbe | rot |
| Gerätefarbe | Klappdeckel rot RAL 3000, Bajonettring grau RAL 7035, Gehäuse grau RAL 7035 |
| Anschluss technik | Kontex, schraub l. Rahmenkl |
| Maximaler Leiterquerschnitt | 25,0 qmm |
| Kabeleinführung | sonstige |
| Geräte-Höhe | 120mm |
| Geräte-Breite | 111mm |
| Geräte-Tiefe | 168mm |
| Flanschmaß vertikal in mm | 100mm |
| Flanschmaß horizontal in mm | 92mm |
| Bohrlochabstand vertikal in mm | 85mm |
| Bohrlochabstand horizontal in | 77mm |
| Gehäusematerial | Polyamid |
| Kontakte | Der Kontaktträger ist aus hochwärmebeständigem Material, Die Kontakte sind Messing vernickelt |

| Zusätzliche technische Informationen | |
|--------------------------------------|-------------------------|
| | Die Neigung beträgt 15° |

| Logistikdaten | |
|----------------|------------------|
| Einzelgewicht | 0,645 kg / Stück |
| Verpackungsart | Tüte |
| Inhaltsmenge | 1 ST |
| EAN | 4024941146845 |
| Länge | 159 mm |
| Breite | 95 mm |
| Höhe | 114 mm |
| Gewicht | 0,646 kg |
| Volumen | 1.721,97 ccm |
| Verpackungsart | Karton |
| Inhaltsmenge | 10 ST |
| EAN | 4024941949941 |
| Länge | 295 mm |
| Breite | 185 mm |
| Höhe | 215 mm |
| Gewicht | 6,614 kg |
| Volumen | 9.975 ccm |



| | | | | | | |
|----------------------------|-------|-------|--|--|--|--|
| Ampere | 63 | 63 | | | | |
| Polzahl | 4 | 5 | | | | |
| a | 100,0 | 100,0 | | | | |
| b | 92,0 | 92,0 | | | | |
| c | 85,0 | 85,0 | | | | |
| d | 77,0 | 77,0 | | | | |
| e ø | 6,5 | 6,5 | | | | |
| f | 12,0 | 12,0 | | | | |
| h | 74,0 | 74,0 | | | | |
| i | 80,0 | 80,0 | | | | |
| k | 80,0 | 80,0 | | | | |
| l | 92,0 | 92,0 | | | | |
| Leiter mm ² min | 6 | 6 | | | | |
| Leiter mm ² max | 25 | 25 | | | | |
| | | | | | | |