

Runde Kabeldurchführung, Material: Polyamid PA 6.6, glasfaserverstärkt | TPE, Farbe: schwarz

RAL: 9005

Kaufmännische Daten

Artikelnummer	28770.4
Artikelbezeichnung	KDS-R 20-32 BK
GTIN (EAN)	4044211234508
Farbe	Schwarz
Verpackungseinheit	5
Mengeneinheit	ST
Gewicht pro Stück (exklusive Verpackung)	13,4 g
Gewicht pro Stück (inklusive Verpackung)	18,76 g
Gewichtseinheit	G
Zolltarifnummer	39259020
Herkunftsland	DE
Produktbeschreibung	Kabeldurchführung

Technische Daten

Maße

Länge	46,5 mm
Breite	46,5 mm
Höhe	21,5 mm
Aufbauhöhe	21,5 mm

Gewinde

Gewindeart	Metrisch
Gewindegröße	38 mm
Gewindesteigung	1,5 mm
Gewindelänge (L)	7,2 mm

Werkstoffe

Material	Polyamid 6.6
Glasfaserverstärkt	Ja
Brennbarkeitsklasse UL 94	V-0
Arbeitstemperatur min.	-40 °C
Arbeitstemperatur max.	120 °C
Dichtungsmaterial	TPE
Halogenfrei	Ja
Silikonfrei	Ja

Weitere technische Daten

Montageart	Schrauben
Schutzart	IP66
Schlüsselweite (SW)	38 mm
NEMA Type	1, 12, 4x (indoor use only)

Environmental Product Compliance

REACH Konform	Ja
REACH Referenzdatum	10.06.2022
REACH Candidate Substance Note	Nein
RoHS Konform	Ja

Zulassungen

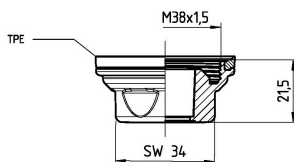
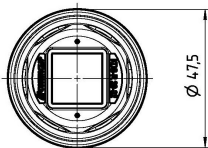
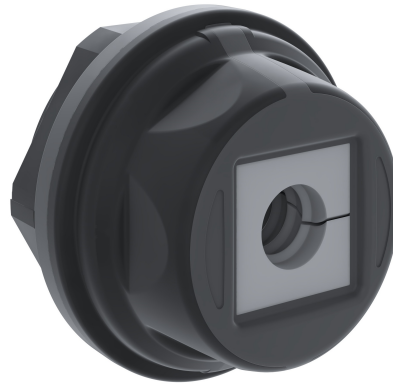
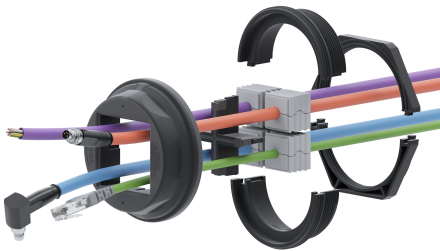
UL Zulassung

UL File Number	E489821
UL Type Rating	1, 12, 4x (indoor use only)
UL Prüfnorm	UL 508A
UL Recognized	1

cUL Zulassung

cUL Prüfnorm	C22.2 No. 14-18
cUL File Number	E489821
cUL Recognized	1

Medien



Zubehör

Dichtelemente klein

Betätigungswerkzeug

Gegenmutter



Sechskantmutter, Gewindeart: Metrisch, Gewindegröße: 20 mm, Material: Polyamid, Farbe: Lichtgrau

Artikelnummer	Artikelbezeichnung	GTIN (EAN)	VPE
<u>4142.2</u>	S/M 20x1,5 GR	4044211114237	100



Sechskantmutter, Gewindeart: Metrisch, Gewindegröße: 25 mm, Material: Polyamid, Farbe: Lichtgrau

Artikelnummer	Artikelbezeichnung	GTIN (EAN)	VPE
<u>4143.2</u>	S/M 25x1,5 GR	4044211114244	100



Sechskantmutter, Gewindeart: Metrisch, Gewindegröße: 32 mm, Material: Polyamid, Farbe: Lichtgrau

Artikelnummer	Artikelbezeichnung	GTIN (EAN)	VPE
<u>4144.2</u>	S/M 32x1,5 GR	4044211114251	100

Gegenmuttern



Sechskantmutter, Gewindeart: Metrisch, Gewindegröße: 20 mm, Material: Polyamid, Farbe: Lichtgrau

Artikelnummer	Artikelbezeichnung	GTIN (EAN)	VPE
<u>4142.2</u>	S/M 20x1,5 GR	4044211114237	100



Sechskantmutter, Gewindeart: Metrisch, Gewindegröße: 25 mm, Material: Polyamid, Farbe: Lichtgrau

Artikelnummer	Artikelbezeichnung	GTIN (EAN)	VPE
<u>4143.2</u>	S/M 25x1,5 GR	4044211114244	100

28770.4 KDS-R 20-32 BK
Rahmen

Gegenmuttern



Sechskantmutter, Gewindeart: Metrisch, Gewindegröße: 32 mm, Material: Polyamid, Farbe: Lichtgrau

Artikelnummer	Artikelbezeichnung	GTIN (EAN)	VPE
<u>4144.2</u>	S/M 32x1,5 GR	4044211114251	100

Blechlocher