



Gewinde- und Verriegelungsadapter, Material: Polyamid PA 6.6, glasfaserverstärkt, Farbe: Schwarz

**RAL:** 9005

#### Kaufmännische Daten

|  |                   |
|--|-------------------|
| Artikelnummer                            | <u>28773.4</u>    |
| Artikelbezeichnung                       | KDS-RGA M32 BK    |
| GTIN (EAN)                               | 4044211234539     |
| Farbe                                    | Schwarz           |
| Verpackungseinheit                       | 5                 |
| Mengeneinheit                            | ST                |
| Gewicht pro Stück (exklusive Verpackung) | 8,4 g             |
| Gewicht pro Stück (inklusive Verpackung) | 9,2 g             |
| Gewichtseinheit                          | G                 |
| Zolltarifnummer                          | 39259020          |
| Herkunftsland                            | DE                |
| Produktbeschreibung                      | Kabeldurchführung |

#### Technische Daten

|   |                             |
|---|-----------------------------|
| <b>Maße</b>                             |                             |
| Länge                                   | 38 mm                       |
| Länge Wandausschnitt                    | 32,3 mm                     |
| Breite                                  | 38 mm                       |
| Breite Wandausschnitt                   | 32,3 mm                     |
| Höhe                                    | 22,1 mm                     |
| Aufbauhöhe                              | 14,9 mm                     |
| <b>Gewinde</b>                          |                             |
| Gewindeart                              | Metrisch                    |
| Gewindegröße                            | 32 mm                       |
| Gewindesteigung                         | 1,5 mm                      |
| Gewindelänge (L)                        | 14,9 mm                     |
| <b>Werkstoffe</b>                       |                             |
| Material                                | Polyamid 6.6                |
| Glasfaserverstärkt                      | Ja                          |
| Brennbarkeitsklasse UL 94               | V-0                         |
| Arbeitstemperatur min.                  | -40 °C                      |
| Arbeitstemperatur max.                  | 120 °C                      |
| Halogenfrei                             | Ja                          |
| Silikonfrei                             | Ja                          |
| <b>Weitere technische Daten</b>         |                             |
| Montageart                              | Schrauben                   |
| Schutzart                               | IP66                        |
| NEMA Type                               | 1, 12, 4x (indoor use only) |
| Drehmoment der Gegenmutter              | 3 Nm                        |
| <b>Environmental Product Compliance</b> |                             |
| REACH Konform                           | Ja                          |
| REACH Referenzdatum                     | 10.06.2022                  |
| REACH Candidate Substance Note          | Nein                        |
| RoHS Konform                            | Ja                          |

#### Zulassungen

---

##### UL Zulassung

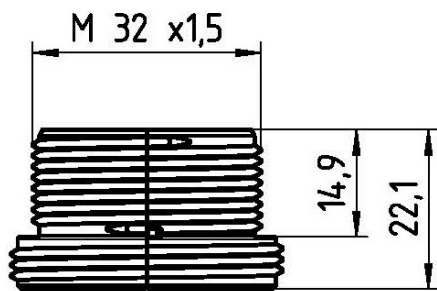
|                |                             |
|----------------|-----------------------------|
| UL File Number | E489821                     |
| UL Type Rating | 1, 12, 4x (indoor use only) |
| UL Prüfnorm    | UL 508A                     |
| UL Recognized  | 1                           |

##### cUL Zulassung

|                 |                 |
|-----------------|-----------------|
| cUL Prüfnorm    | C22.2 No. 14-18 |
| cUL File Number | E489821         |
| cUL Recognized  | 1               |

#### Medien

---



Zubehör

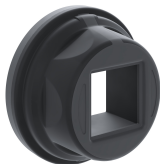
Dichtelemente klein

Gegenmuttern



| Sechskantmutter, Gewindeart: Metrisch, Gewindegröße: 32 mm, Material: Polyamid, Farbe: Lichtgrau |                    |               |     |
|--|--------------------|---------------|-----|
| Artikelnummer  | Artikelbezeichnung | GTIN (EAN)    | VPE |
| <u>4144.2</u>  | S/M 32x1,5 GR      | 4044211114251 | 100 |

##INVERSE##CONTA-CABLE



| Runde Kabeldurchführung, Material: Polyamid PA 6.6, glasfaserverstärkt   TPE, Farbe: schwarz |                    |               |     |
|--|--------------------|---------------|-----|
| Artikelnummer  | Artikelbezeichnung | GTIN (EAN)    | VPE |
| <u>28770.4</u>   | KDS-R 20-32 BK     | 4044211234508 | 5   |

Blechlocher