

M8 0821 ... T10CP

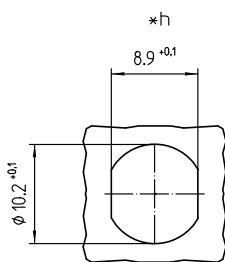
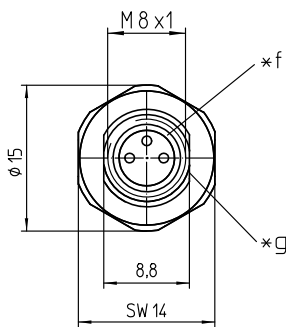
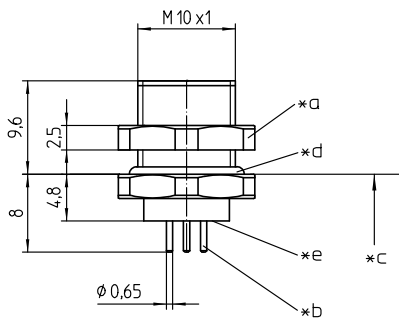
Einbausteckverbinder M8



M8-Einbaukupplung, A-kodiert, IP67, für
Hinterwandmontage, Verschraubung M10, für
Leiterplatten

Approbationen:  US pending

M8 0821 ... T10CP



Umgebungsbedingungen

Temperaturbereich -25 °C/+80 °C

Werkstoffe

Kontaktträger	PA
Kontaktbuchse	CuZn, unternickelt und vergoldet
Sechskantmutter	CuZn, vernickelt
Dichtung	FKM

Mechanische Daten

Steckzyklen	≥ 100
Steckkraft	≤ 23 N ¹
Ziehkraft	≤ 23 N ¹
Schutzart	IP67 ²

¹ gemessen mit einem passenden Gegenstück

² nach IEC DIN EN 60529, nur in verschraubtem Zustand mit einem dazugehörigen Gegenstück

Elektrische Daten (bei T_u 20 °C)

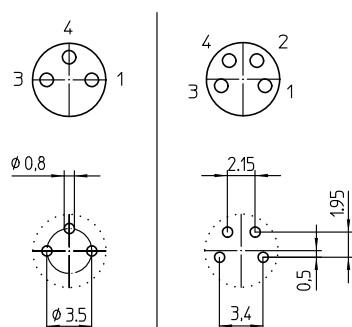
Durchgangswiderstand	≤ 10 mΩ
Bemessungsstrom	4 A (T _u 40 °C)
Bemessungsspannung	50 V AC/60 V DC (bei Verschmutzungsgrad 3)
Bemessungsstoßspannung	1,5 kV
Isolierstoffgruppe	I (IEC)/0 (UL) (CTI = 600)
Isolationswiderstand	> 100 MΩ

Zugehörige Produkte

Gegenstücke
 ↗ 0810 ... 0... ↗ 0810 0800 ... 3... ↗ 0810 0805 ... 3...
 ↗ 0810 0806 ... L1 3...

M8 0821 ... T10CP

Pinbelegung und Leiterplattenlayouts für M8-Kupplungen, A-kodiert



- *a Mutter
- *b Lötstift für Leiterplattenbohrung $\varnothing 0,8$ mm
- *c Montagerichtung
- *d O-Ring-Dichtung
- *e Anschlussbereich vergossen
- *f O-Ring-Dichtung
- *g Verdrehschutz
- *h Einbauöffnung

M8 0821 ... T10CP

Bestellbezeichnung	Polzahl	Angeschlossene Leitung	VE (Stück)	MDQ (Stück)
0821 03 T10CP	3		10	10
0821 04 T10CP	4		10	10

Verpackung:
im Kunststoffbeutel