

M12 1231 ... T9CP

Einbausteckverbinder M12



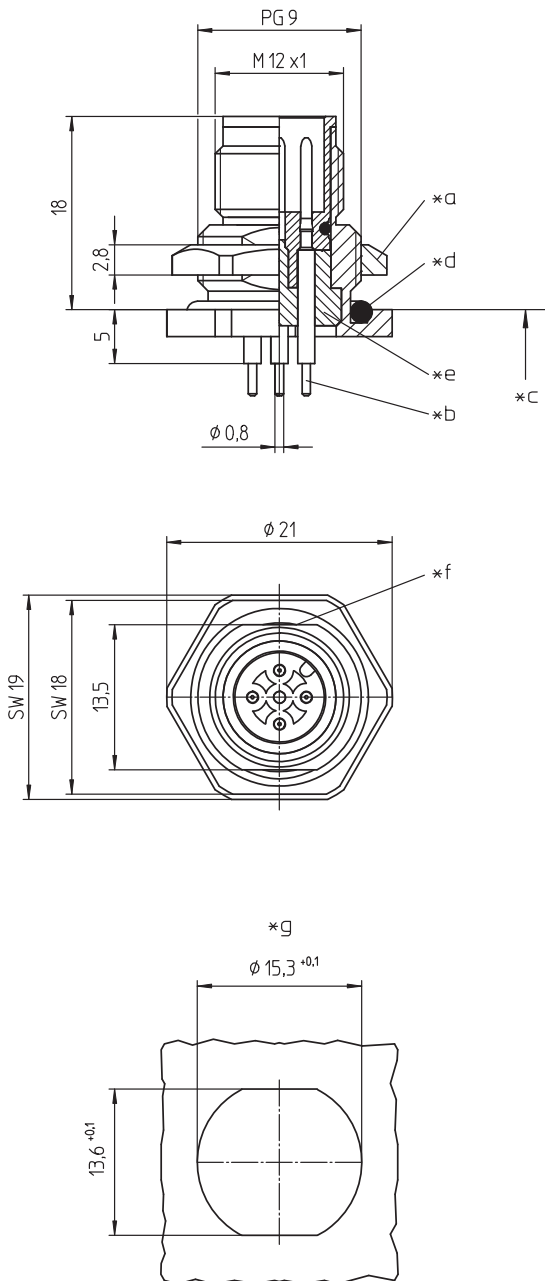
M12-Einbaustecker, A-kodiert, IP67, für  
Hinterwandmontage, Verschraubung PG9, für  
Leiterplatten

---

Approbationen:  pending

---

# M12 1231 ... T9CP



## Umgebungsbedingungen

Temperaturbereich -25 °C/+80 °C

## Werkstoffe

Kontaktträger	PA
Kontaktstift	CuZn, unternickelt und vergoldet
Gehäuse	CuZn, vernickelt
Sechskantmutter	CuZn, vernickelt
Dichtung	FKM

## Mechanische Daten

Steckzyklen	≥ 100
Steckkraft	≤ 10 N <sup>1</sup>
Ziehkraft	≤ 15 N <sup>1</sup>
Schutzart	IP67 <sup>2</sup>

<sup>1</sup> gemessen mit einem passenden Gegenstück

<sup>2</sup> nach IEC DIN EN 60529, nur in verschraubtem Zustand mit einem dazugehörigen Gegenstück

## Elektrische Daten (bei T<sub>v</sub> 20 °C)

Durchgangswiderstand	≤ 5 mΩ
Bemessungsstrom	4 A (T <sub>v</sub> 40 °C)
Bemessungsspannung	50 V AC/60 V DC (bei Verschmutzungsgrad 3) <sup>1</sup>
Bemessungsstoßspannung	1,5 kV <sup>1</sup>
Isolierstoffgruppe	I (IEC)/0 (UL) (CTI ≥ 600) <sup>1</sup>
Überspannungskategorie	II <sup>1</sup>
Isolationswiderstand	> 100 MΩ

<sup>1</sup> nach IEC 60664/DIN EN 60664, CTI-UL-Klassifizierung nach ANSI/UL 746A

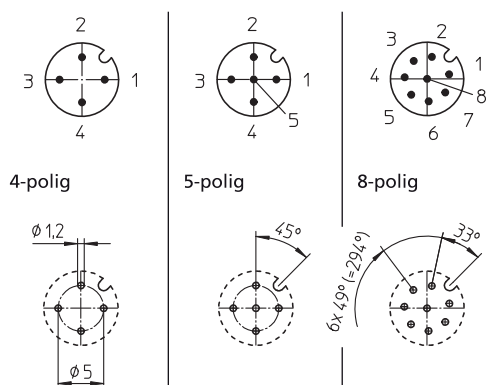
## Zugehörige Produkte

Gegenstücke		
☞ 1200 ... 0...	☞ 1200 ... 3...	☞ 1205 ... 0...
☞ 1205 ... 3...	☞ 1206 ... L1 0...	☞ 1206 ... L1 3...
☞ 1210 1200 ... 0...	☞ 1210 1200 ... 3...	☞ 1210 1205 ... 3...
☞ 1210 1206 ... L1 0...	☞ 1210 1206 ... L1 3...	

Zubehör  
☞ 9912 CPM0

# M12 1231 ... T9CP

Pinbelegung und Leiterplattenlayouts für M12-Stecker, A-kodiert, von der Bestückungsseite gesehen



- \*a Mutter
- \*b Lötstift für Leiterplattenbohrung  $\phi 1,2$  mm
- \*c Montagerichtung
- \*d O-Ring-Dichtung
- \*e Anschlussbereich vergossen
- \*f Verdrehschutz
- \*g Einbauöffnung

## M12 1231 ... T9CP

Bestellbezeichnung	Polzahl	Angeschlossene Leitung	VE (Stück)	MDQ (Stück)
1231 04 T9CP	4		10	10
1231 05 T9CP	5		10	10
1231 08 T9CP	8		10	10

**Verpackung:**

im Kunststoffbeutel