

Not-Aus-Taster YVOO

Allgemeine Daten

Typenbezeichnung	YV(O)(OO)(OOI)(LOO)(LO)(_AU)
Beschreibung	Not-Halt/Not-Aus-Taste, überlistsicher
Approbationen	CE
Schalterart	2Ö / 2Ö+1S / 1Ö
Schutzart	IP65 / IP67
Ausführung / Anschlüsse	Flachstecker 2,8 mm x 0,5 mm
Kontaktwerkstoff	AgNi / AgNi, vergoldet 5µm
Lagertemperatur max.	-40°C ... 80°C
Betriebstemperatur max.	-25°C ... 70°C
Mech. Lebensdauer	30000
El. Lebensdauer (Nennlast)	30000 bei Nennlast
Durchgangswiderstand NO	< 20 mOhm/< 50 mOhm (Au)
Durchgangswiderstand NC	< 20 mOhm/< 50 mOhm (Au)
Prellzeit NO	< 10 ms
Prellzeit NC	< 10 ms
Öffnerkontakt zwangsöffnend	gemäß EN60947-5-1, Anh. K

Elektrische Daten nach IEC/EN 60947-5-1 (VDE 0660 Teil 200)

	Wechselstrom	Gleichstrom
Gebrauchskategorie	AC15	DC13
Bemessungsisolationsspannung U_i	250 V	250 V
Bemessungsbetriebsspannung U_e	35 V	35 V
Bemessungsbetriebsstrom I_e	5 A	2 A
Schaltvermögen	10 I_e	1,1 I_e
Therm. Dauerstrom	5 A	

Technische Daten Lampe

Lampenfassung	keine, LED integriert
Lampenspannung max.	30 V AC/DC
Lampenleistung max.	8mA/4.5mA (bei 24 V DC/AC)
Definition	X1...Anode, X2...Kathode

Zusätzliche Angaben

Einbauöffnung	16,2 mm
Drehmoment (Montagemutter)	0,8 ... 1,5 Nm
Entriegelung	Drehentriegelung links/rechts
Einbaulage	beliebig
Normen	EN 60947-5-1, EN 60947-5-5, EN ISO 13850
Werkstoffgruppe	I
Überspannungskategorie	II
Verschmutzungsgrad	2

Elektrische Kennwerte mit 5µm Goldauflage, Zusatz ...AU

Betriebsspannung	20 mV...35 V AC/DC
Betriebsstrom AC/DC	max. 100 mA

Hinweis

- Ö=Öffner, I=Schließer, L=Lampe
- mit Schaltstellungsanzeige

- Teilisolierte Flachsteckhülsen verwenden !

Empfehlung, Schlegel-Type: "FHTI2,8x0,5_01"

0,5-1,5mm² (AWG 20-16)

-30°C - 75°C

Ergänzende Daten für Ausführungen ohne Belegung 3.Kontakt/Beleuchtung (Type YVOO):
 nach IEC/EN 60947-5-1 (VDE 0660 Teil 200)

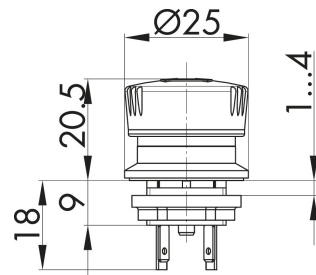
AC15 B300: 240V 1.5A

DC13 Q300: 250V 0.27A

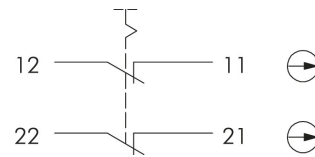
Abbildung:



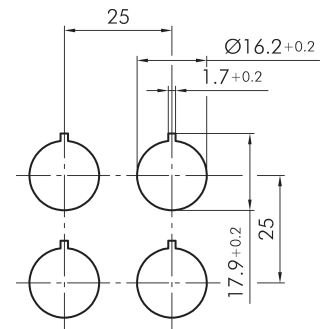
Maßskizze:



Schaltbild:



Bohrbild:



1.

