

Bez.: Sub-D-Set, 25-polig, 2x Haube, 2x Stecker, 1x Buchse, mit langen Befestigungsschrauben

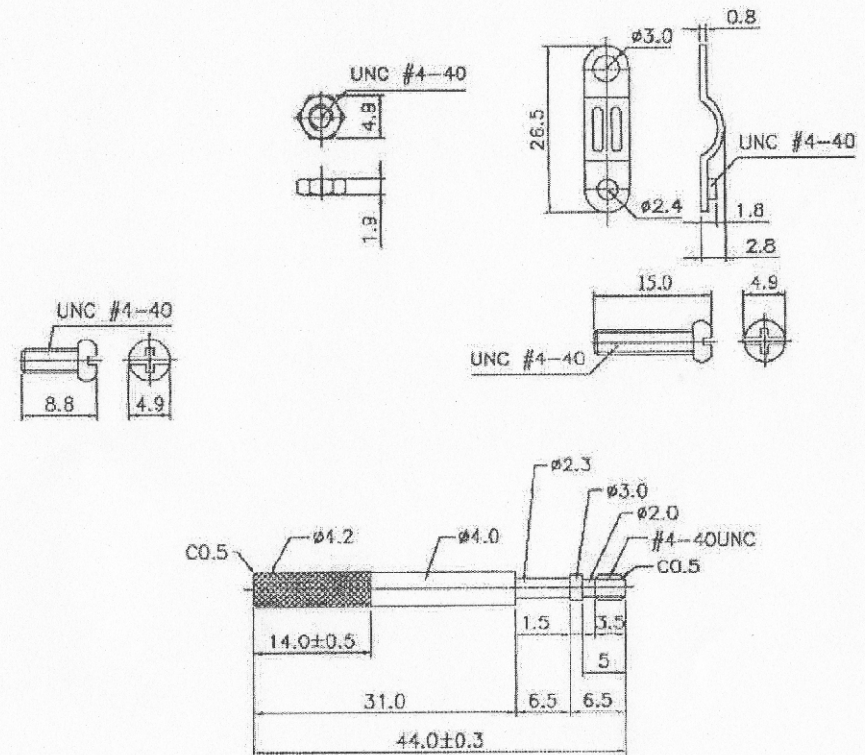


①SHELL: ABS(UL 94-HB)

1.1 PLATING: NICKEL PLATED OVERALL.

②.ACCESSORIES(2PCS/SET): STEEL.

2.1 PLATING: NICKEL PLATED OVERALL.



Die Angaben auf unseren Datenblättern erfolgen nach bestem Wissen. Sie sind nur ein unverbindlicher Hinweis und dienen als Anhaltspunkt für Planungen. Sie befreien den Anwender nicht von eigener Prüfung der von uns gelieferten Produkte auf ihre Eignung für die beabsichtigten Anwendungszwecke. Änderungen behalten wir uns vor, falls neue Erkenntnisse dies erforderlich machen. Ausführungen können variieren. Sollten Sie ein Muster benötigen kontaktieren Sie uns bitte.

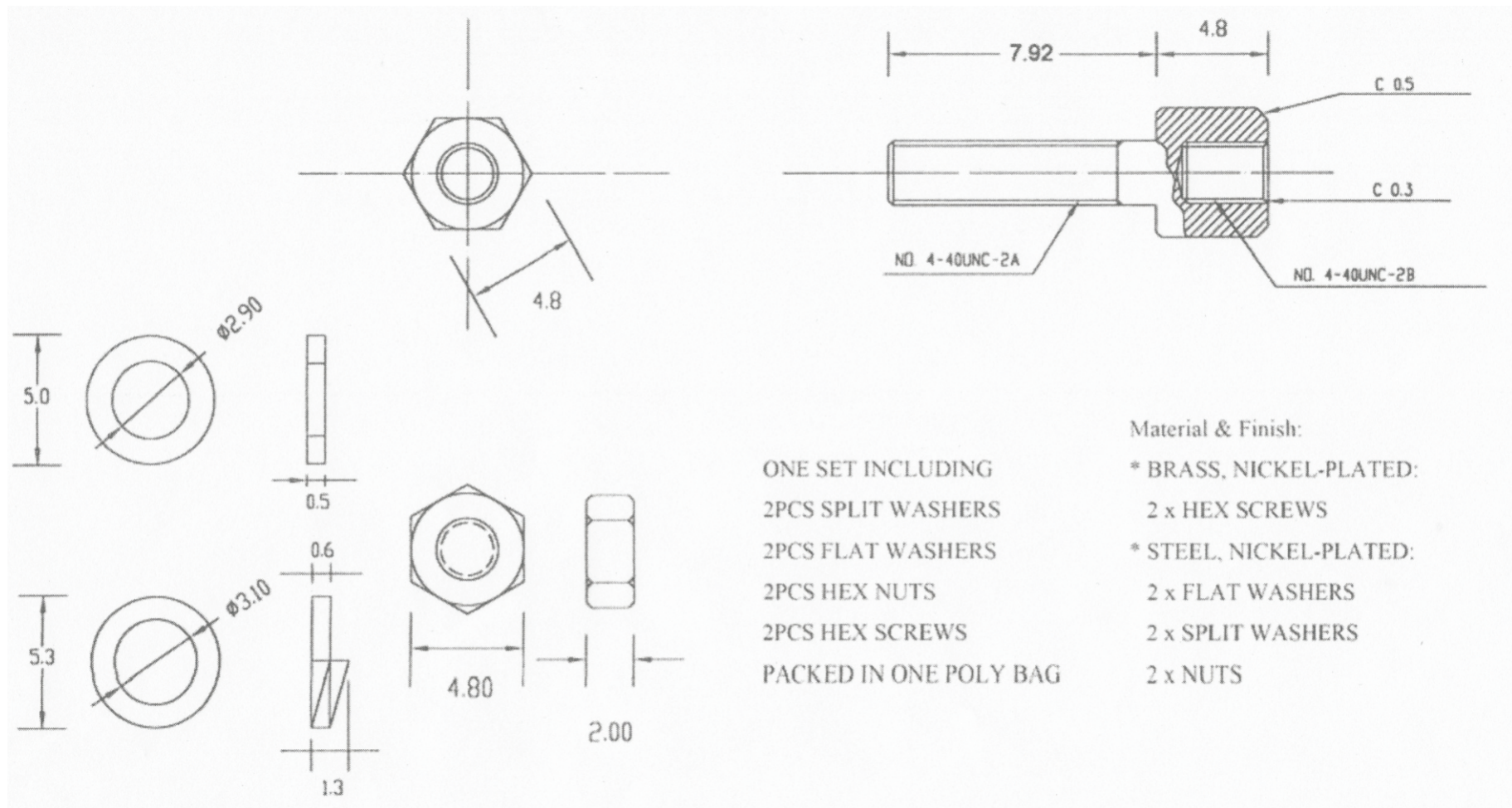
BKL-ELECTRONIC Kreimendahl GmbH • Märkenstück 14 • 58509 Lüdenscheid

Tel: +49 (0)2351-3621-0 • Fax: +49 (0)2351-3621-29 • info@bkl-electronic.de



Artikel-Nr.:1426980

Bez.: Sub-D-Set, 25-polig, 2x Haube, 2x Stecker, 1x Buchse, mit langen Befestigungsschrauben



www.bkl-electronic.de

Die Angaben auf unseren Datenblättern erfolgen nach bestem Wissen. Sie sind nur ein unverbindlicher Hinweis und dienen als Anhaltspunkt für Planungen. Sie befreien den Anwender nicht von eigener Prüfung der von uns gelieferten Produkte auf ihre Eignung für die beabsichtigten Anwendungszwecke. Änderungen behalten wir uns vor, falls neue Erkenntnisse dies erforderlich machen. Ausführungen können variieren. Sollten Sie ein Muster benötigen kontaktieren Sie uns bitte.

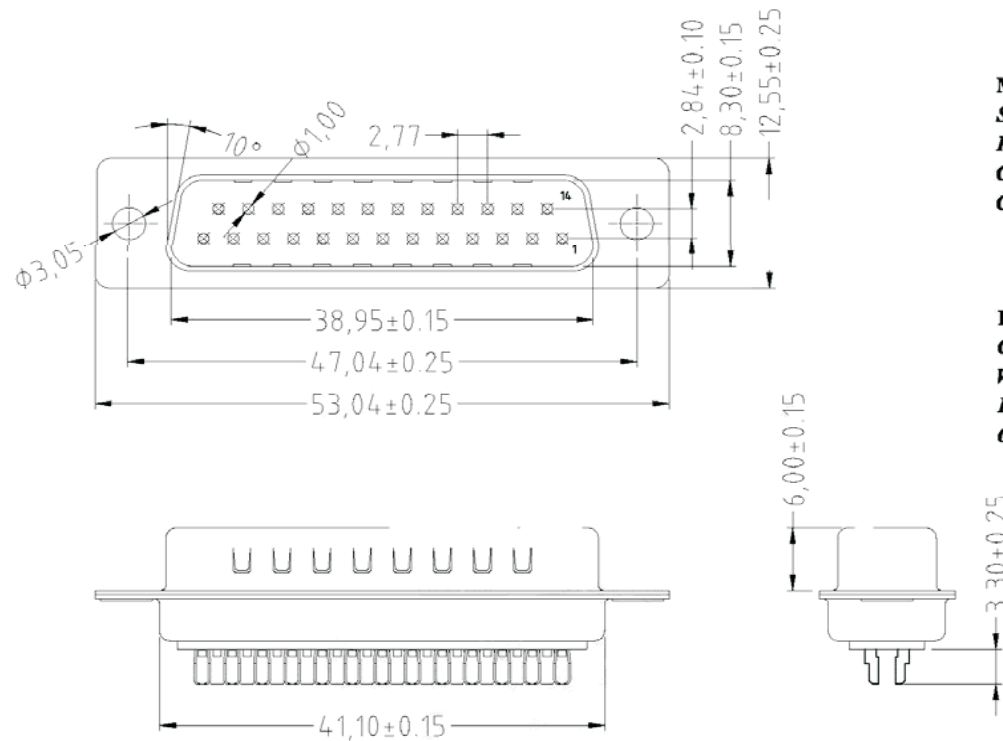
BKL-ELECTRONIC Kreimendahl GmbH • Märkenstück 14 • 58509 Lüdenscheid

Tel: +49 (0)2351-3621-0 • Fax: +49 (0)2351-3621-29 • info@bkl-electronic.de



Artikel-Nr.:1426980

Bez.: Sub-D-Set, 25-polig, 2x Haube, 2x Stecker, 1x Buchse, mit langen Befestigungsschrauben



MATERIAL&FINISH

Shell: SPCC Material,Nickel Plated Front,Tin plated Rear

Insulator: P.B.T+30% Glass Fiber(UL94V-0)

Color: Black,White,Blue

Contact : Brass Material,Gold Flash On Contact Area,
Tin Plated On Solder Tail ,under Plated Nickel

ELECTRICAL CHARACTERISTICS

Current Rating: 1amps

Withstanding Voltage: 1000v(one Minute)

Insulation Resistance: 1000MΩ Min.at 500V DC

Operating Temperature: -50℃~+105℃

www.bkl-electronic.de

Die Angaben auf unseren Datenblättern erfolgen nach bestem Wissen. Sie sind nur ein unverbindlicher Hinweis und dienen als Anhaltspunkt für Planungen. Sie befreien den Anwender nicht von eigener Prüfung der von uns gelieferten Produkte auf ihre Eignung für die beabsichtigten Anwendungszwecke. Änderungen behalten wir uns vor, falls neue Erkenntnisse dies erforderlich machen. Ausführungen können variieren. Sollten Sie ein Muster benötigen kontaktieren Sie uns bitte.

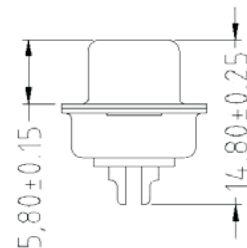
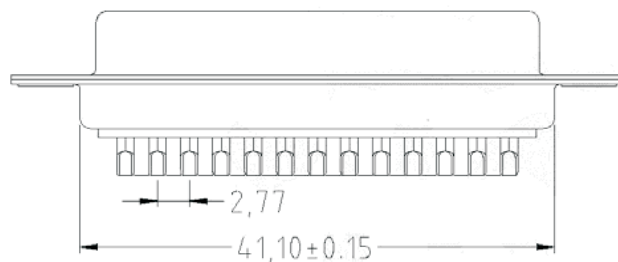
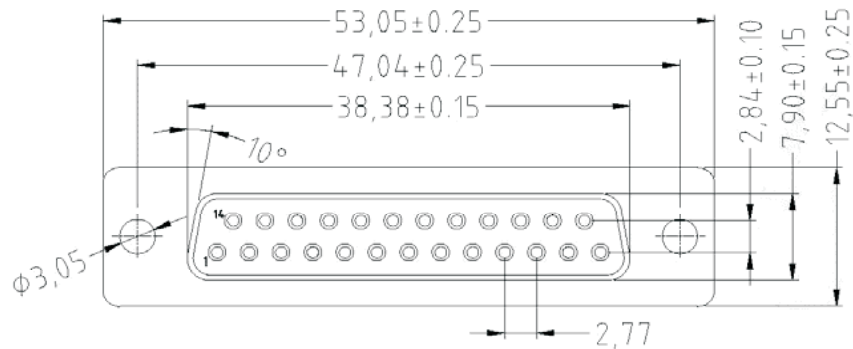
BKL-ELECTRONIC Kreimendahl GmbH • Märkenstück 14 • 58509 Lüdenscheid

Tel: +49 (0)2351-3621-0 • Fax: +49 (0)2351-3621-29 • info@bkl-electronic.de



Artikel-Nr.:1426980

Bez.: Sub-D-Set, 25-polig, 2x Haube, 2x Stecker, 1x Buchse, mit langen Befestigungsschrauben



MATERIAL&FINISH

Shell: SPCC Material, Nickel Plated Front, Tin plated Rear

Insulator: P.B.T+30% Glass Fiber(UL94V-0)

Contact : Brass Material, Gold Flash On Contact Area,
Tin Plated On Solder Tail ,under Plated Nickel

ELECTRICAL CHARACTERISTICS

Current Rating: 1amps

Withstanding Voltage: 1000v(one Minute)

Insulation Resistance: 1000M Ω Min.at 500V DC

Operating Temperature: -50 $^{\circ}$ C \sim +105 $^{\circ}$ C

www.bkl-electronic.de

Die Angaben auf unseren Datenblättern erfolgen nach bestem Wissen. Sie sind nur ein unverbindlicher Hinweis und dienen als Anhaltspunkt für Planungen. Sie befreien den Anwender nicht von eigener Prüfung der von uns gelieferten Produkte auf ihre Eignung für die beabsichtigten Anwendungszwecke. Änderungen behalten wir uns vor, falls neue Erkenntnisse dies erforderlich machen. Ausführungen können variieren. Sollten Sie ein Muster benötigen kontaktieren Sie uns bitte.

BKL-ELECTRONIC Kreimendahl GmbH • Märkenstück 14 • 58509 Lüdenscheid

Tel: +49 (0)2351-3621-0 • Fax: +49 (0)2351-3621-29 • info@bkl-electronic.de

