

# D-SUB METALLGEHÄUSE

seitlicher Kabeleingang – Kabeldurchmesser 4-13 mm



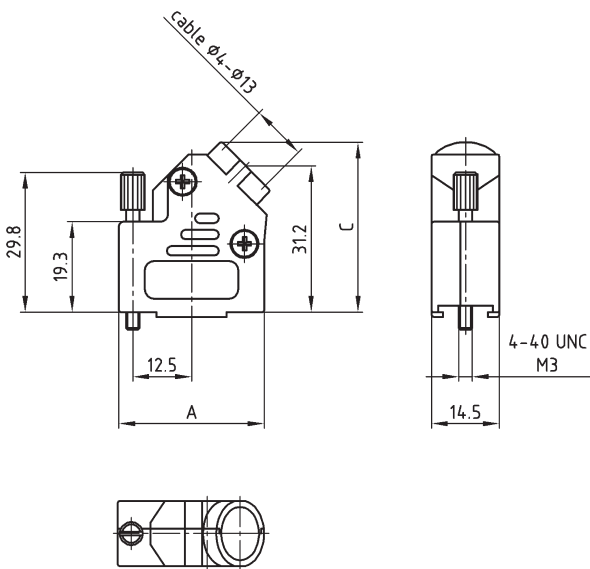
RoHS compliant – CSA listed, File No.: LR 115000-1 – UL listed, File No.: E202784

## BESCHREIBUNG

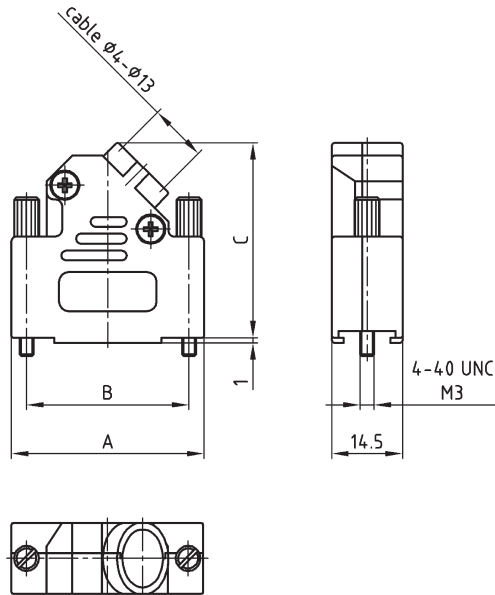
- Zinkdruckgusshaube, EMI/RFI störstrahlsicher
- Zugentlastung aus Kunststoff
- Befestigung:  
Rändelschraube Gewinde 4-40 UNC oder M3
- Gehäuseoberfläche vernickelt
- Dämpfung: > 40 dB zwischen 30 MHz und 1 GHz
- Crimpflansch und Crimpbacken auf Anfrage lieferbar
- als Einzel- oder Mengenpack lieferbar

## PRODUKTZEICHNUNG

9-polig



15-37-polig



| No. of pos. | A     | B     | C     |
|-------------|-------|-------|-------|
| 09          | 31.00 |       | 36.20 |
| 15          | 39.50 | 33.30 | 40.20 |
| 25          | 53.20 | 47.00 | 40.20 |
| 37          | 69.70 | 63.50 | 40.20 |

## BESTELLDATEN

| D-SUB METALLGEHÄUSE – SEITLICHER KABELEINGANG |                         |               |
|---|-------------------------|---------------|
| Polzahl                                       | Ausführung              | Bestellnummer |
| 09  | Rändelschraube 4-40 UNC | 165 X 02689 X |
| 15  | Rändelschraube 4-40 UNC | 165 X 02699 X |
| 25  | Rändelschraube 4-40 UNC | 165 X 02709 X |
| 37  | Rändelschraube 4-40 UNC | 165 X 02719 X |

| D-SUB METALLGEHÄUSE – SEITLICHER KABELEINGANG |                   |               |
|---|-------------------|---------------|
| Polzahl                                       | Ausführung        | Bestellnummer |
| 09  | Rändelschraube M3 | 165 X 02729 X |
| 15  | Rändelschraube M3 | 165 X 02739 X |
| 25  | Rändelschraube M3 | 165 X 02749 X |
| 37  | Rändelschraube M3 | 165 X 02759 X |

Auch in Einzelverpackung lieferbar – Für Lieferung in Einzelverpackung (Polybeutel) Artikelnummer am Ende mit „E“ ergänzen.