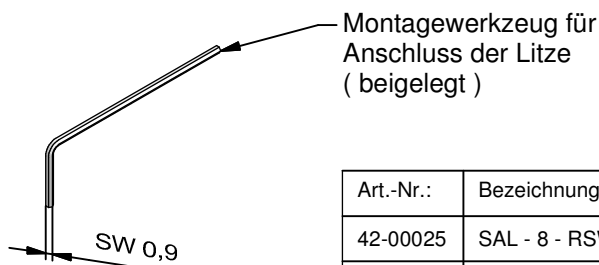
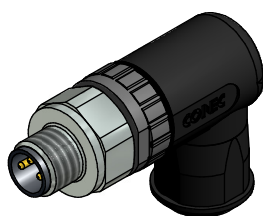
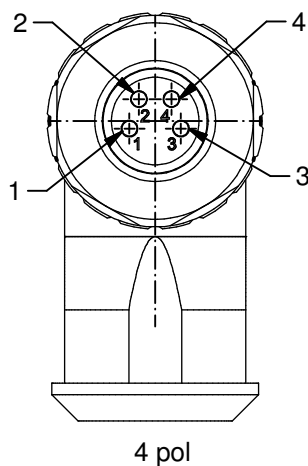
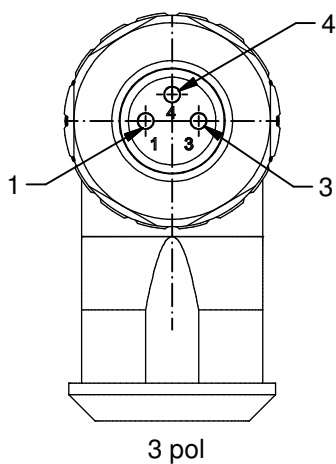
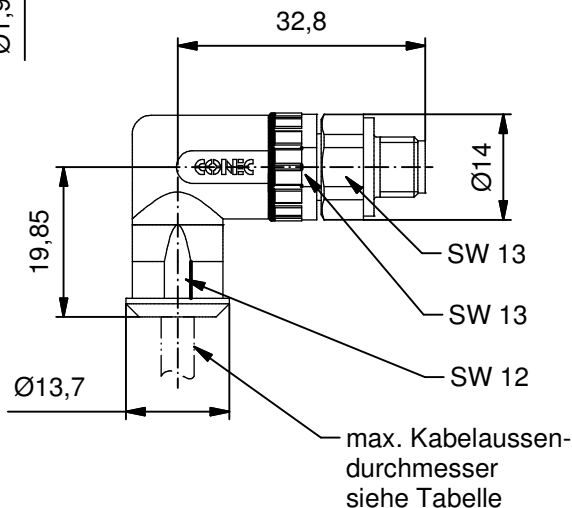
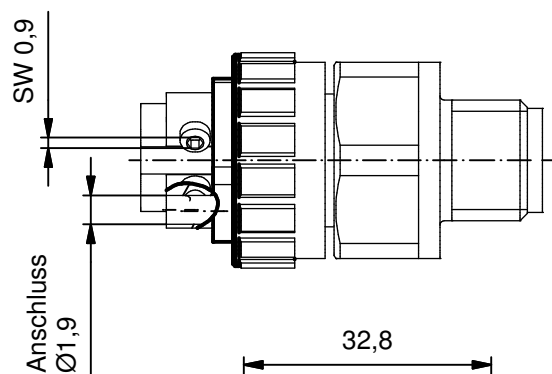


Innerer Darstellung  
( 2 : 1 )



**Technische Daten:**

Bemessungsspannung: 3pol 4pol  
IEC 61076-2-104 60 V 30 V

Strombelastbarkeit: 4 A bei 40 °C  
IEC 61076-2-104 mit 0,5mm<sup>2</sup>

Isolationswiderstand: >= 100 MΩ  
IEC 60512

Verschmutzungsgrad: 3/2  
IEC 60664-1

Schutzart: IP 67, im verschraubten Zustand  
IEC 60529

Umgebungstemperatur: -30 °C ... +85 °C  
IEC 60664-1

Steckzyklen: >= 100  
IEC 60512-9a

Anschlussquerschnitt: max. 0,5mm<sup>2</sup> / AWG 20

**Werkstoffe:**

Kontakt: CuZn

Kontaktoberfläche: Au über Ni im Steckbereich

Kontaktträger: PA6, UL 94

Kabdichtung: NBR

O-Ring: Silikon / NBR

Überwurfmutter: CuZn, Ni

Gehäuse: PA6 GF, UL 94

**Montagedaten für Verschraubung mit Gegenstecker:**

empfohlenes Drehmoment: 0,4 Nm

Conec Montagewerkzeug: Drehmomentschlüssel:  
36-000200  
Steckeinsatz SW13:  
36-000220

Art.-Nr.:	Bezeichnung:	Pol:	Kabel-Ø:
42-00025	SAL - 8 - RSWC3-S	3	4 - 5,5mm
42-00027	SAL - 8 - RSWC4-S	4	4 - 5,5mm

Benennung:  
**Stecker M8x1, konfektionierbar,  
gewinkelt, Schraubanschluss**

Zeichnungsnr.:

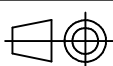
**42K1A320**

Artikelnr.: **siehe Tabelle**

CAD-Unterlage nicht manuell ändern

Directive 2002/95/EC RoHS compliant

Index: b 06.12.11 K.H. Ä4175  
Schriftgröße angepaßt; Maß für Anschluß  
geändert; Montagedaten angepaßt



dim. in mm

	Datum	Name
gez.	08.08.11	Strakerjahn
gepr.	16.09.11	Hüther

Diese Zeichnung darf ohne unsere  
ausdrückliche, schriftliche Genehmigung  
weder vervielfältigt noch dritten Personen  
ausgehändigt werden.  
Eigentums- und Urheberrecht vorbehalten

**CONEC®**