

Rittal – Das System.

Schneller – besser – überall.

Kabelschellen für C- Profilschienen – DK 7097.220

Stand : 03.02.2014

SCHALTSCHRÄNKE

STROMVERTEILUNG

KLIMATISIERUNG

IT-INFRASTRUKTUR

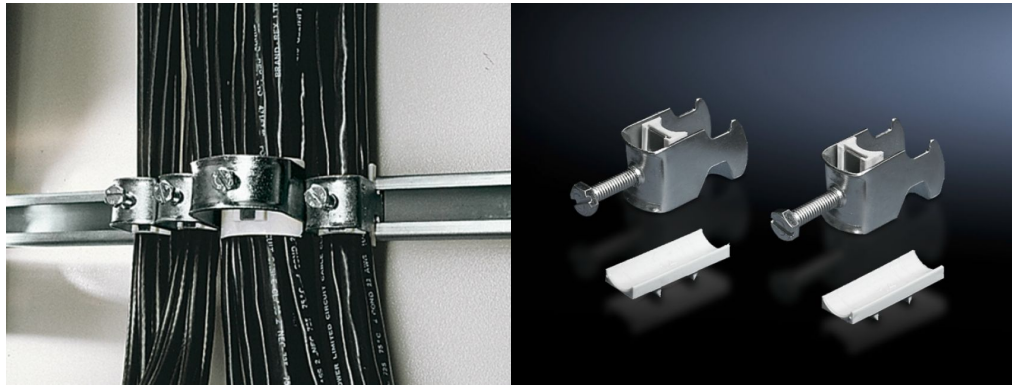
SOFTWARE & SERVICE

FRIEDHELM LOH GROUP



Kabelschellen für C-Profilschienen – DK 7097.220

erstellt am : 03.02.2014 auf www.rittal.com/de-de



Produkt-Beschreibung

Beschreibung: Zur Befestigung der Kabel an den C-Profilschienen.

Material: Stahlblech

Oberfläche: verzinkt

Lieferumfang: Inkl. Kunststoff-Gegenwanne

Verpackungseinheit: 25 St.

EAN: 4028177193178

Zolltarifnummer: 73269098

Produkt-Merkmale

Kabeleinführung: Für Kabeldurchmesser:
22 mm - 26 mm

Approbationen

Approbationen Zurzeit stehen hier keine Informationen zur Verfügung.

Erklärungen Zurzeit stehen hier keine Informationen zur Verfügung.

Zertifikate Zurzeit stehen hier keine Informationen zur Verfügung.

Downloads / CAD

Dokumentationen	Zurzeit stehen hier keine Informationen zur Verfügung.
------------------------	--

Videos	Zurzeit stehen hier keine Informationen zur Verfügung.
---------------	--

CAD-Zeichnungen	Anfordern
------------------------	-----------

Kennlinien	Zurzeit stehen hier keine Informationen zur Verfügung.
-------------------	--

Treiber/Software	Zurzeit stehen hier keine Informationen zur Verfügung.
-------------------------	--

Ausschreibungstext

Kabelschellen 22-26 mm

Zur Befestigung der Kabel an einer C-Profil-
schiene. Für Kabeldurchmesser
22 - 26 mm.
Material: Stahlblech, verzinkt, chromatiert,
mit Kunststoff-Gegenwanne.