

**Multi-Look® LED Lampe**  
**Sockel BA9s**  
**MWMB25x9BR 8-48V AC/DC**

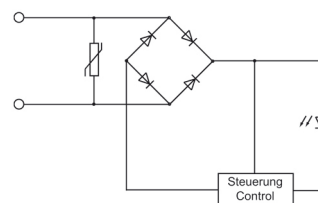
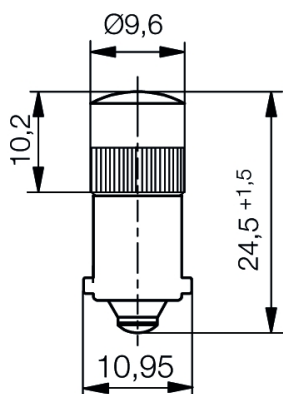
Multi-Look® LED Lampe mit Single-Chip.  
Ausführung als Weitbereichstyp für  
8 - 48V AC/DC.

Durch die Versiegelung der Chip-LED wird  
sowohl eine Vergrößerung des Abstrahl-  
winkels als auch ein hoher mechanischer  
Schutz erreicht.

**Multi-Look® LED lamp**  
**socket BA9s**  
**MWMB25x9BR 8-48V AC/DC**

*Multi-Look® LED lamp with single chip.*  
*Version with wide range type for*  
*8 - 48V AC/DC.*

*By sealing the Chip-LED, both an enlarge-  
ment of the beam angle and a high  
mechanical protection will be achieved.*



**Spezifikation**

Maße: Ø9,6 mm / Länge 25 mm  
Sockel: BA9s  
Betriebsspannung: 8 - 48 V AC/DC  
LED-Strom: typ 11 mA ± 1mA  
Leistung: 0,1 W bei 8 V  
0,75 W bei 48 V

**Specification**

*Dimensions: Ø9,6 mm / length 25 mm*  
*Socket: BA9s*  
*Operating voltage: 8 - 48 V AC/DC*  
*LED current: typ 11 mA ± 1mA*  
*Power: 0,1 W at 8 V*  
*0,75 W at 48 V*

**Materialien**

Teil	Material
Gehäuse	Polycarbonat in Leuchtfarbe

<b>Betriebstemperatur</b>	-30°C/+75°C
<b>Lagertemperatur</b>	-40°C/+100°C

**Optionen**

● Sockel E10







**Material**

Part	Material
Housing	Polycarbonat in luminous color

<b>Operation Temperature</b>	-30°C/+75°C
<b>Storage Temperature</b>	-40°C/+100°C

**Options**

● Socket E10

Artikel/ Part		Artikel-Text					Part-Text			
Spannung Voltage	Farbe Color	Lichtstärke Luminous Intensity	Vollwinkel Viewing Angle	Lichtstrom Luminous Flux	Leuchtdichte luminous density	Beleuchtungsstärke Illumination Level	Strom Current	Leistung Power	Lebensdauer Life-Time(1)	Anzahl LED Number of LED
<b>MWMB2509BR</b>		Multi-Look® LED rot 8-48V AC/DC BA9s					Multi-Look® LED red 8-48V AC/DC BA9s			
	 rot red	230 mcd/ @ 20,000 mA	160°	lm					60000 h	1
<b>MWMB2519BR</b>		Multi-Look® LED gelb 8-48V AC/DC BA9s					Multi-Look® LED yellow 8-48V AC/DC BA9s			
	 gelb yellow	180 mcd/ @ 20,000 mA	160°	lm					60000 h	1
<b>MWMB2549BR</b>		Multi-Look® LED blau 8-48V AC/DC BA9s					Multi-Look® LED blue 8-48V AC/DC BA9s			
	 blau blue	250 mcd/ @ 20,000 mA	160°	lm					60000 h	1
<b>MWMB2559BR</b>		Multi-Look® LED wweiß3000K 8-48V AC/DC BA9s					Multi-Look® LED wwwhite3000K 8-48V AC/DC BA9s			
	 wweiß3000K wwwhite3000K	1.250 mcd/ @ 20,000 mA	160°	lm					60000 h	1
<b>MWMB2569BR</b>		Multi-Look® LED weiß 5100K 8-48V AC/DC BA9s					Multi-Look® LED white 5100K 8-48V AC/DC BA9s			
	 weiß 5100K white 5100K	1.250 mcd/ @ 20,000 mA	160°	lm					60000 h	1
<b>MWMB2579BR</b>		Multi-Look® LED grün 8-48V AC/DC BA9s					Multi-Look® LED green 8-48V AC/DC BA9s			
	 grün green	900 mcd/ @ 20,000 mA	160°	lm					60000 h	1

(1) Lebensdauer bei 25° C Umgebungstemperatur

LT

Lebensdauer: Die Lebensdauer einer LED ist definiert als Abnahme der Helligkeit auf 50% des Ausgangswertes

*The life time of an LED is defined as decrease of brightness by 50% of the initial value*

Technische Änderungen vorbehalten. Datenblatt unterliegt nicht dem Änderungsdienst.  
Die angegebenen technischen Daten sind typische Durchschnittswerte.

Helligkeitswerte nach CIE127 falls nicht anders angegeben.

Wir empfehlen das Dokument mit der Einstellung "Seitengröße anpassen" zu Drucken

Wir achten bei Entwicklung und Herstellung unserer Produkte auf einen möglichst geringen Einsatz von Ressourcen und auf niedrigen Energiebedarf im Betrieb.

Bitte prüfen Sie, ob es unbedingt erforderlich ist, das gesamte Dokument zu Drucken. So schonen Sie zusätzlich Ressourcen und unsere Umwelt.

*Specifications are subject to change without notice.*

*The technical data are typical figures.*

*Photometry according to CIE127 unless otherwise indicated.*

*We recommend to print the document with option "Fit to Page"*

*We care for environment when producing and manufacturing our products. Also we care for a low power consumption and a low consumption of resources.*

*Please consider environmental responsibility before printing this document*