

MULTI-LOOK LED 1-Chip

Spezifikation

Spezielle Kombination aus Reflektor mit Streulinse. Dadurch wird eine Abstrahlcharakteristik ähnlich einer Mehr-Chip LED (Multi-LED) erreicht. Zwischen Reflektor-Element und Sockel ist zur Realisierung der Bauhöhe ein Isolierstück in Leuchtfarbe der LED eingebaut. Integrierter Vorwiderstand mit serienmäßiger Zweiweggleichrichtung für wahlweisen AC/DC-Betrieb.

Material

Reflektor: PBT, weiß
Distanzstück: PC, in Leuchtfarbe
Sockel: Mg, vernickelt

Option

Mit Sockel E10



MULTI-LOOK LED 1-Chip

Specification

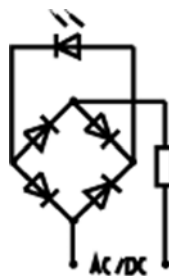
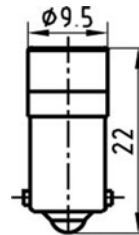
By a combined lens with reflector a large viewing angle is reached (similar to Multi LEDs). Between reflector element and socket a ring in emitting colour makes the height of the LED-lamp. Integrated resistor with standard two-way rectification for AC/DC-operation.

Material

Reflector: PBT, white
Distance piece: PC, in emitting colour
Socket: Mg, nickel-plated

Option

With socket E10



LED		Grenzdaten Absolut max. ratings						
LED-Typ	Leuchtfarbe Emitting-Co lour	Durchsstrom Forward Current	Sperrspannung Reverse Voltage	Impuls Durchsstrom Pulse forward Current	Verlustleistung Power Dissipation		Lagertemperatur Storage temperature	Betriebstemperatur Operating Temperature
Zeichen / Sign Einheit / Unit Parameter		I _F mA	V _R V	I _{FRM} mA T _P 10µs	P _V mW		T _{stg} °C	T _{OP} °C
SMD	Rot / Red	30	5	100	100		-40/ +100	-40 / +85
SMD	Gelb / Yellow	30	5	100	100		-40/ +100	-40 / +85
SMD	Blau / Blue	30	5	100	100		-40/ +100	-40 / +85
SMD	Weiss / White	30	5	100	100		-40 / +100	-40 / +85
SMD	u-grün / u-green	30	5	100	100		-40 / +100	-40 / +85

LED		Elektrische und optische Daten Electrical and optical characteristic						
LED-Typ	Leuchtfarbe Emitting-Co lour	Flussspannung Forward voltages	Lichtstärke typ. Luminous intensity typ.			Dominante Wellenlänge Dominate Wavelenght	Abstrahlwinkel Angle of half emission	
Zeichen / Sign Einheit / Unit Parameter		V _F bei I _F = 20 mA	I _v mcd bei I _F = 20 mA			λ _d nm	2xφ1/2°	
SMD	Rot / Red	2,1	150			625	70	
SMD	Gelb / Yellow	2,1	150			590	70	
SMD	Blau / Blue	3,6	120			470	70	
SMD	Weiss / White	3,5	200			X=0,25-0,37 Y=0,205-0,375	70	
SMD	u-grün / u-green	3,5	280			520	70	

Liste der Artikel-Nummern**List of Article-Numbers**

Socket socket	Höhe height	Spannung / Strom voltage / current	Leuchtfarbe emitting colour	Bestell-Nr. Order-No.
BA 9s	22 mm	10-14 Volt AC/DC	Rot/Red	MWCB 22029
			Gelb/Yellow	MWCB 22129
			Blau/Blue	MWCB 22429
			Weiß/White	MWCB 22629
			Ultragrün/Ultragreen	MWCB 22729
BA 9s	22 mm	20-28 Volt AC/DC	Rot/Red	MWCB 22049
			Gelb/Yellow	MWCB 22149
			Blau/Blue	MWCB 22449
			Weiß/White	MWCB 22649
			Ultragrün/Ultragreen	MWCB 22749
BA 9s	22 mm	130 Volt AC/DC	Rot/Red	MWCB 22079
			Gelb/Yellow	MWCB 22179
			Blau/Blue	MWCB 22479
			Weiß/White	MWCB 22679
			Ultragrün/Ultragreen	MWCB 22779
BA 9s	22 mm	230 Volt AC/DC	Rot/Red	MWCB 22089
			Gelb/Yellow	MWCB 22189
			Blau/Blue	MWCB 22489
			Weiß/White	MWCB 22689
			Ultragrün/Ultragreen	MWCB 22789