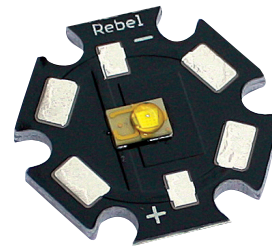
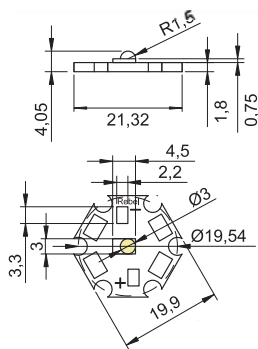


Montagehinweise

61000815

61000826

Zeichnung / drawing



Bitte beachten Sie während der Montage, dass Sie es hier mit EGB zu tun haben und befolgen Sie die hierfür gültigen Hinweise. Bitte berühren Sie die LED nicht mit bloßem Finger um die LED vor Verschmutzung und Druck zu schützen. Der Anschluss erfolgt über das Anlöten von Litzen/Zukabel an den markierten Stellen der Platine. Polung +/- beachten. Auf eine ausreichende Kühlung, z.B. mittels 63500005 Kühler ist zwingend erforderlich. Unzureichende Kühlung führt zur Zerstörung der LED.

Please keep in mind to handle the PCB with LEDs according the ESD regulations. Please do not touch the LED direct with your finger, do not apply pressure on the LED. The connection/feeding the PCB with power is via soldered cables to the above marked solderpads. See +/- printed on PCB. It is necessary to take care for a sufficient cooling e.g. via heat-sink no 63500005. An insufficient cooling will kill the LEDs or shorten the lifetime dramatically.