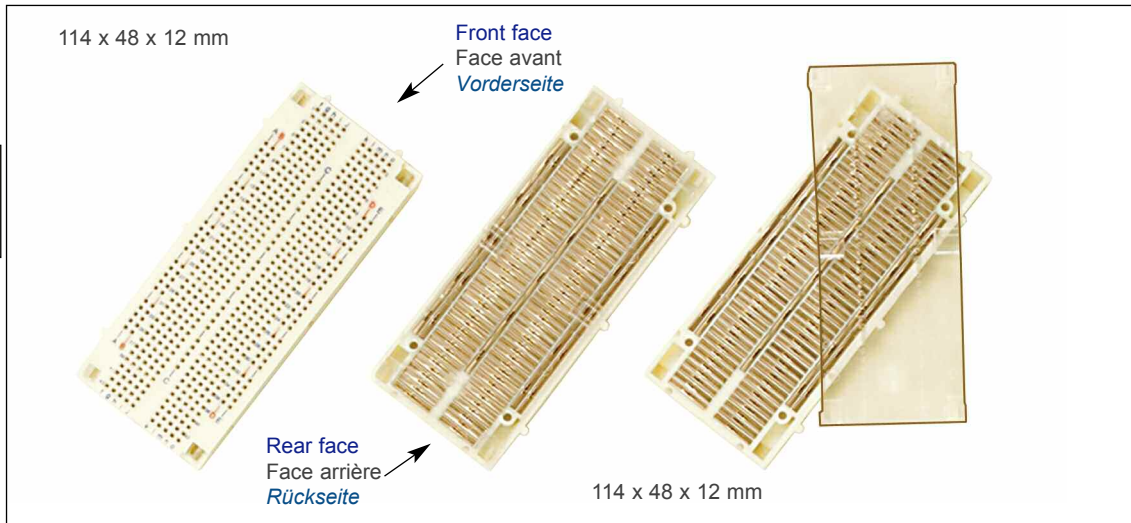


PRO 555 is a basic matrix. This is the fast way to represent in practice circuit boards without solder with a 2.54 pitch.

PRO 555 est une matrice de base. C'est le moyen rapide de traduire pratiquement les circuits électroniques sans soudure au pas de 2,54.

Die PRO-555 ist eine Grundmatrize. Sie erlaubt eine schnelle, praktische Herstellung von lötfreien elektronischen Schaltungen mit 2,54 Raster.

Réf. 19100



Silk - screen printing :

- INPUT bus-line A • C • E : blue
- INPUT bus-line B and D : red
- Distribution letters and numbers : blue

Sérigraphie :

- Ligne bus alimentation A • C • E : bleue
- Ligne bus alimentation B et D : rouge
- Chiffres et lettres distributions : bleus

Serigraphie :

- Eingangs-Bus A • C • E : Blau
- Eingangs-Bus B und D : Rot
- Verteilungsnummern und Buchstaben : Blau

INNOVATIONS AND CHARACTERISTICS

- 1- Possible interchangeability. In normal conditions of use, contact life expectancy is 25 000 operations (terminals between 0.3 and 0.8 mm). In case of damaged contacts, the replacement is easy by removal of the closing plate.
- 2- Central input bus-line (C).
- 3- Possible to combine with rear face by quick connection (without soldering, wrapping, plug or other metallic devices).
- 4- Possible maintenance - connections with our box Ref. 19104.
- 5- Diagram transcription by "circuit tracer bloc" Ref. 19106.

NOUVEAUTÉS ET CARACTÉRISTIQUES

- 1- Interchangeabilité possible. En effet nos contacts sont garantis 25 000 manœuvres en conditions normales d'utilisation (insertions de 0,3 à 0,8 mm), mais en cas de fausses manœuvres, remplacement possible des contacts par simple déclipage de la plaque de fermeture.
- 2- Ligne de bus centrale d'alimentation (C).
- 3- Combinaisons avec face arrière possibles par connexions instantanées (sans soudure, sans wrapping, sans broche, sans apport d'éléments métalliques).
- 4- Maintenance-connexions grâce à notre boîte Réf. 19104.
- 5- Transcription des schémas par "circuit tracer bloc" Réf. 19106.

NEUHEITEN UND BESONDERHEITEN

- 1- Ersatzmöglichkeiten. Unsere Kontakte sind bei normaler Anwendung (Einsatz von 0,3 bis 0,8 mm) für 25 000 Handhabungen garantiert, bei Kontaktbeschädigung, Ersatzmöglichkeit durch Öffnung der Plattenklips.
- 2- Zentraler Eingangs - Bus (C).
- 3- Mögliche Kombination mit Plattenrückseite durch sofortige Kontaktierung (ohne Löt, Wrapping, Spindel oder Zusatzmetall).
- 4- Ein Satz für die Instandhaltung der Schaltungen (Bestell-Nr 19104).
- 5- Schemaübertragung durch "circuit tracer bloc" Bestell-Nr 19106.

Connections can receive without damage all DIP and all other components with terminals \varnothing between 0.3 to 0.8 mm.

MATERIAL :
Connection points : bronze copper nickel-tin (unaffected by air)
Matrix : polyester - Closing plate : polycarbonate.

ELECTRICAL CHARACTERISTICS :

- Maximum current : 1A
- Contact resistance : < 10 m Ω
- Capacity between connection points : 10 pF
- Voltage : < 40 V. DC

COMPOSITION :

- 5 lines of 5 x 5 connection points (current supply) 125
- 2 zones of 43 x 5 (distribution) 430

Les contacts peuvent recevoir sans risque tous les boîtiers DIP et tous les composants séparés qui présentent des connexions de 0,3 à 0,8 mm.

MATÉRIAUX :
Contacts : bronze cupro nickel - étain (inaltérable).
Bloc : polyester - Plaque de fermeture : polycarbonate.

CARACTÉRISTIQUES ÉLECTRIQUES :

- Courant admissible : 1A
- Résistance contact : < 10 m Ω
- Capacité entre contacts : 10 pF - Tension : < 40 V. DC

COMPOSITION :

- 5 rangées de 5 x 5 points (alimentation) 125
- 2 zones de 43 x 5 (distributions) 430

Die Kontakte können gefahrlos in DIP-Gehäuse eingebaut werden und alle getrennten Komponenten mit 0,3 - 0,8 mm Schaltungen aufnehmen.

MATERIAL :
Kontakte : Bronze Kupfer Nickel - Zinn (hitzebeständig).
Matrize : Polyester - Rückseite : Polycarbonat.

ELEKTRISCHE EIGENSCHAFTEN :

- Bemessungsstrom : 1A - Kontaktresistenz : < 10 m Ω
- Kapazität zwischen den Kontakten : 10 pF
- Bemessungsspannung : < 40 V

AUFBAU :

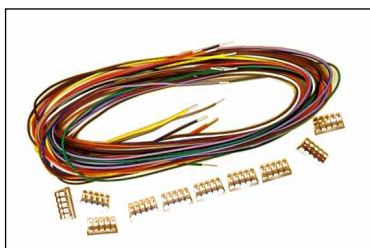
- 5 Reihen von 5 x 5 Kontakten (Versorgung) 125
- 2 Zonen von 43 x 5 (Verteilungen) 430

TOTAL POINTS : 555

TOTAL POINTS : 555

GESAMTANZAHL DER KONTAKTPUNKTE : 555

Réf. 19104

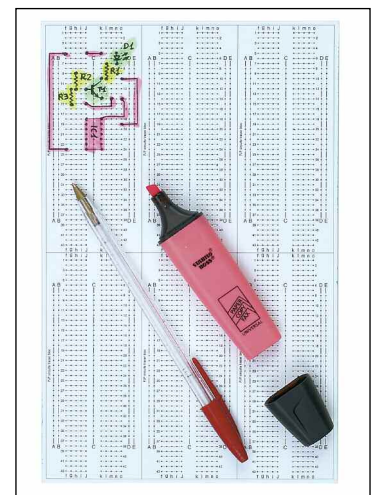


Composition = 1 input of 25 contacts + 5 distributions
5 contacts + 1 m x 10 colours of connecting cable

Composition = 1 alimentation 25 points + 5 distributions
5 points + 1 m x 10 couleurs de câble connexion

Aufbau = 1 Versorgung + 25 Kontakte + 5 Verteilungen
+ 5 Kontakte + 1 m Verbindungsleiste x 10 Farben

Réf. 19106



Paper bloc for circuit transcription

Bloc papier pour transcription des circuits
Papierblock für die Darstellung des Schaltungsaufbaus