

Ovale Breitbandlautsprecher / Oval Fullrange Speakers

SC 5.9 Art. No. 8006 – 8 Ω

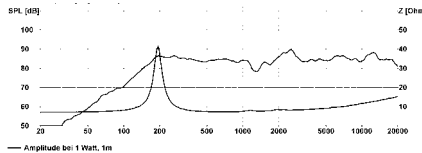
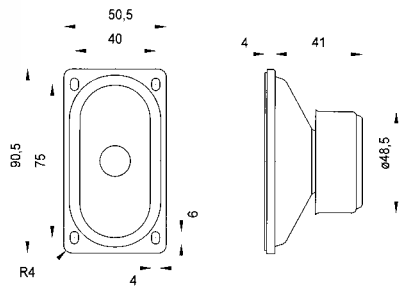
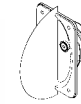
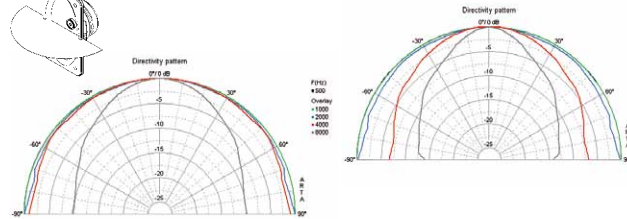
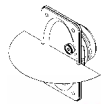
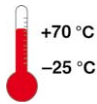


Magnetisch abgeschirmter ovaler Breitbandlautsprecher mit kräftigem Antrieb, gutem Wirkungsgrad und einem sehr ausgeglichenen Frequenzgang. Durch die sehr gute Hochtonwiedergabe und die geringen Abmessungen eignet sich der SC 5.9 besonders für platzsparende Lösungen im Bereich Multimedia sowie als Ersatzbestückung für Fernsehbaulautsprecher.

Anwendungsmöglichkeiten: Multimedia-Boxen, Video-Monitore, Fernsehgeräte, Computerterminals, Kontroll-Lautsprecher für elektronische Geräte

Magnetically shielded oval fullrange driver with a powerful magnetic drive, good efficiency and a very balanced frequency response. Due to the very good highrange reproduction and the small size any non-spacious application in the field of multimedia are possible. The SC 5.9 can furthermore be used as replacement part for internal TV speakers.

Typical applications: Multimedia systems, Video monitoring screens, TVs, Computer terminals, Control speaker for electronic devices



SC 5.9 ND Art. No. 8055 – 4 Ω Art. No. 8056 – 8 Ω

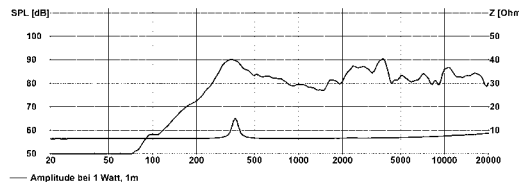
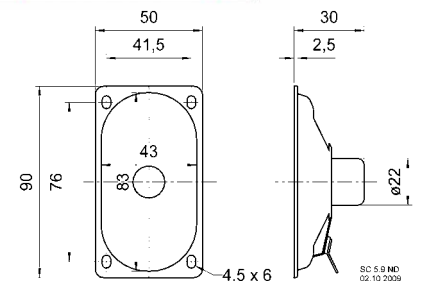
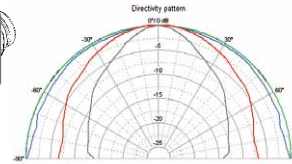
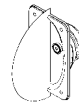
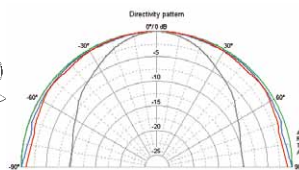
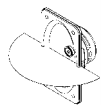
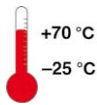


Magnetisch abgeschirmter ovaler Breitbandlautsprecher mit gutem Wirkungsgrad und ausgeglichenem Frequenzgang mit klarer Hochtonwiedergabe. Minimale Einbauabmessungen durch Verwendung eines Neodym-Magnetsystems. Zu den Anwendungsbereichen zählen Einbaulösungen auf geringstem Raum in Fernsehern sowie in PCs.

Anwendungsmöglichkeiten: Video-Monitore, Fernsehgeräte, Kontroll-Lautsprecher für elektronische Geräte

Magnetically shielded oval fullrange driver with good efficiency and balanced frequency response with a clear highrange reproduction. Extremely small size due to a neodymium magnet system. Applicable as built-in speaker in TV's and PC's with very small mounting space.

Typical applications: Video monitoring screens, TVs, Control speaker for electronic devices



		SC 5.9	SC 5.9 ND
Nenn-/Musikbelastbarkeit	Rated/maximum power	10 W / 15 W	3 W / 4 W
Impedanz	Impedance	8 Ω	4 Ω/8 Ω
Übertragungsbereich (-10 dB)	Frequency response (-10 dB)	130-20000 Hz	150-17000 Hz
Mittlerer Schalldruckpegel	Mean sound pressure level	84 dB (1 W/1 m)	82 dB (1 W/1 m)
Grenzauslenkung x_{mech}	Excursion limit x_{mech}	± 1,5 mm	± 1 mm
Resonanzfrequenz	Resonance frequency	193 Hz	243 Hz/245 Hz
Obere Polplattenhöhe	Height of front pole-plate	3 mm	3 mm
Schwingspulenmesser	Voice coil diameter	14 mm Ø	14 mm Ø
Wickelhöhe	Height of winding	4 mm	4 mm
Schallwandöffnung	Cutout diameter	43 x 82 mm (oval)	43 x 82 mm (oval)
Gewicht netto	Net weight	0,214 kg	0,06 kg

Weitere Daten Seiten 184-185 / for further data see pages 184-185