

# 3,6 cm + 3,2 cm Kleinlautsprecher / 1.4" + 1.2" Miniature Speakers

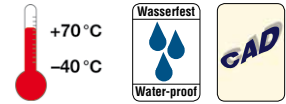
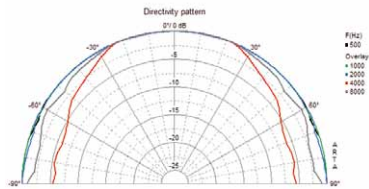
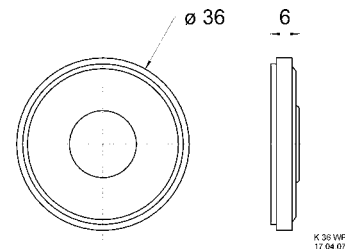
Art. No. 2912 – 8 Ω Art. No. 2913 – 50 Ω K 36 WP

**3,6 cm (1,4") Miniaturlautsprecher** mit Kunststoffkorb und Kunststoffmembran. Gleichmäßiger Frequenzgang und gute Sprachverständlichkeit. Besonders geeignet für Anwendungen im Außenbereich und unter kritischen Umgebungseinflüssen (z. B. Feuchtigkeit).

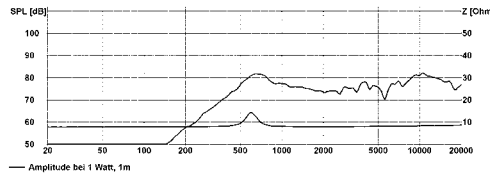
- Kunststoff: ABS (Korb; UL 94: HB), Mylar (Membran)
- Funktionstüchtig bei Kälte gemäß EN 60068-2-1/EN 50155

**3,6 cm (1.4") miniature speaker** with a plastic basket and plastic diaphragm. Balanced frequency response and good voice reproduction. Particularly well suited to outdoor applications and where ambient conditions are generally unfavourable (e.g. high humidity).

- Plastic: ABS (basket; UL 94: HB); Mylar (diaphragm)
- Functionally at cold according to EN 60068-2-1/EN 50155



Schutzart / Protective system (IP) IP 65 \*)



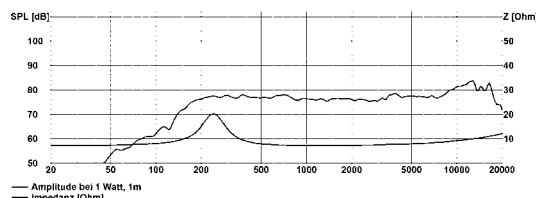
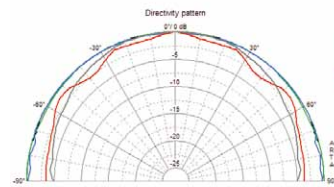
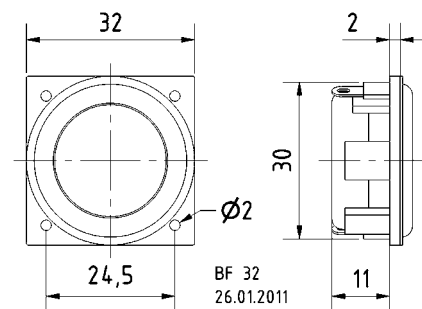
Art. No. 2242 – 8 Ω BF 32

**3,2 cm (1,3") Kleinlautsprecher** mit breitem, ausgewogenem Frequenzgang und sehr guter Tieftonwiedergabe. Mit kräftigem Neodym-Antrieb. Geeignet für Anwendungen, die zugleich geringe Abmessungen und gute Musik- und Sprachwiedergabe fordern. Quadratischer Korb mit vier Befestigungslöchern ermöglicht einfache Montage.

**Anwendungsmöglichkeiten:** Flachbildschirmen (TV und PC), Infoterminals. Andere kompakte Geräte und Automaten zur Sprach- und Musikwiedergabe

**3,2 cm (1.3") miniature speaker** with a wide and balanced frequency response and very good low range reproduction. With powerful Neodymium driver. Suitable for applications where slim construction and good music and speech reproduction are requested. Square basket with four mounting holes for easy mounting.

**Typical applications:** flat screens (TV and PC), info terminals, other compact devices speech and music reproduction



		K 36 WP	BF 32
Nenn-/Musikbelastbarkeit	Rated/maximum power	1 W / 2 W	2 W/5 W
Impedanz	Impedance	8 Ω / 50 Ω	8 Ω
Übertragungsbereich (-10 dB)	Frequency response (-10 dB)	300-20000 Hz	150-20000 Hz
Mittlerer Schalldruckpegel	Mean sound pressure level	77 dB (1 W/1 m)	78 dB (1 W/1 m)
Grenzauslenkung x <sub>max</sub>	Excursion limit x <sub>max</sub>	± 0,5 mm	-
Resonanzfrequenz	Resonance frequency	550 Hz	220 Hz
Obere Polplattenhöhe	Height of front pole-plate	2 mm	-
Schwingspulendurchmesser	Voice coil diameter	10 mm Ø	20 mm
Wickelhöhe	Height of winding	2 mm	-
Schallwandöffnung	Cutout diameter	31 mm Ø	-
Gewicht netto	Net weight	0,006 kg	0,028 kg

\*) Für Frontseite bei Einbau in ein abgedichtetes Gehäuse  
For front side when built into a sealed enclosure