

Durchflussmesser / Flowmeter VISION 2000

Technische Daten	Technical specification	Anwendung: Diesel, Wasser und sonstige nicht aggressive Medien. Application: Diesel, water and other non aggressive liquids.
Messprinzip	Measurement principle	Axial-Turbine
Abtastsystem	Sensing principle	berührungslos / non-contacting
Ausgangssignal	Output: square wave	NPN open collector sinking
Durchflussrichtung	Flow direction	in Pfeilrichtung / at arrow direction
Durchflussbereich L/min.	Flow range LPM	0,5.. 25 L / min (at 1 mPas)
Medium- Filterung (empfohlen)	liquid filtering (recommanded)	Filterfeinheit/ Grad < 50 Mikron
Impulszahl/ Liter	Pulses output/ Litre	1000 Imp./Liter / bei / at H ₂ O 20°C
Viskosität der Medien ν	Viscosity ν	0,5 – 15 mPas
Messgenauigkeit ($\nu \geq 3$ mPas)	Accuracy ($\nu \geq 3$ mPas)	+/- 3,0 % (bei gleichen Betriebsbedingungen)
Wiederholgenauigkeit	Repeatability of frequency response	+/- 0,5 % (bei gleichen Betriebsbedingungen) +/- 0,5 % (at the same operating conditions)
Betriebs/ Berstdruck	Continuous-/ Burst in pressure / Test pressure	0- 14 bar (bei / at 20°C) Berstdruck/ burst 40 bar (bei / at 20°C)
Betriebstemperatur	Running temperature	-20°C bis / up + 100°C
Einbaulage	Installation position	beliebig/ any
Anschluss	Port Connection	2 x G 3/8" IG/ male thread (BSP)
Material / Rotor	Materials/ Rotor	PA 12 / PA 12 (15 % Graphit)
Lagerung	Bearing	PTFE / 15 % Graphit
Spannungsversorgung	Voltage supply	4,5- 24 max. VDC
Strombelastung I_{max} .	Output current I_{max} .	20 mA $_{max}$.
Gebergewicht	Weight	15 Gramm
Abmessung in mm	Dimensions in mm	s. Zeichnung / see drawing

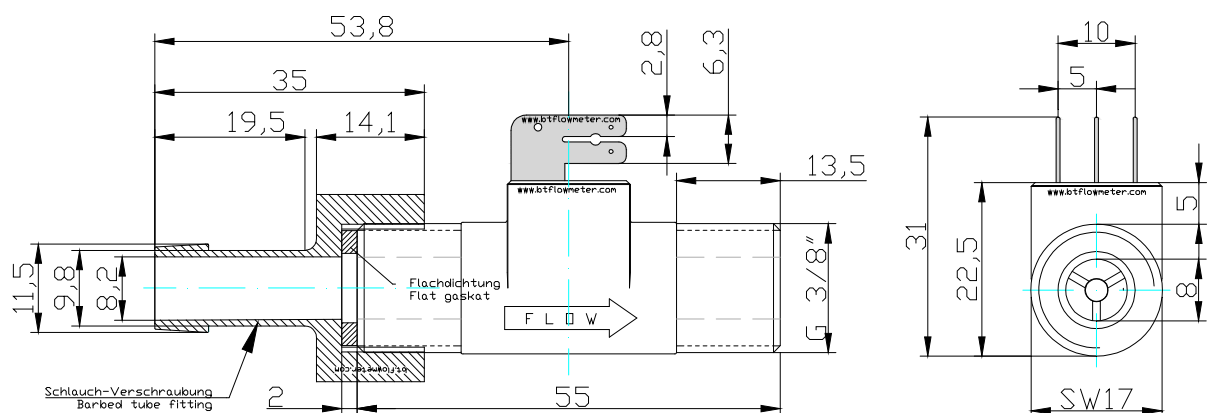
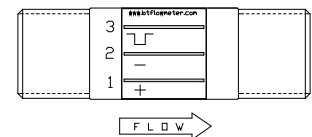
Serie: VISION 2000
Art.-Nr: 150218



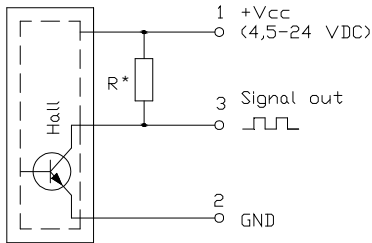
Lieferumfang/ delivery content
 1 x Flowmeter VISION 2000
 2 X Schlauchverschraubung G 3/8-9
 2 x Flachdichtungen
 1 x Steckergehäuse
 3 x Kontakteinsätze 6,3 mm
 1 x Datenblatt



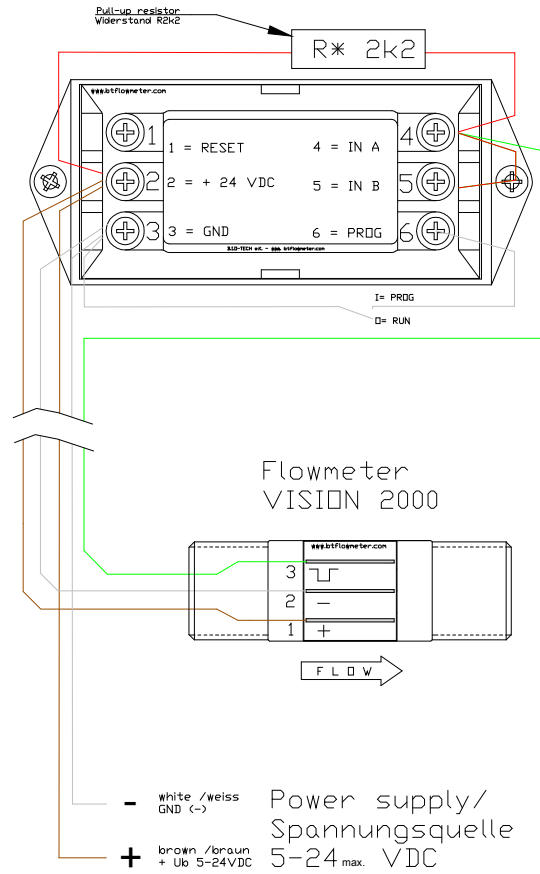
Elektrischer Anschluss/
Electrical connection



ARS 260



R* = pull up for PNP out (1,6 - 2,2 k)
nicht integriert / not integrated



Druckverlust / Pressure lost curve
VISION 2000 bei / at H₂O 20 °C

