

# Bilder-Haken

## Montage Bilder-Haken

- 1 Untergrund mit Isopropyl-Alkohol reinigen. Keine Allzweck- oder Badreiniger verwenden. Streifen trennen
- 2 Rote Schutzfolie entfernen und Streifen auf Rückseite des Bilderhakens kleben. Fest andrücken
- 3 Schwarze Schutzfolie entfernen
- 4 Bilderhaken für 30 Sekunden fest andrücken. 1 Stunde vor Gebrauch warten

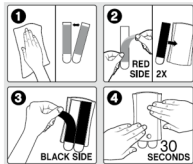
## Montage Stabilisierungstreifen

- 1 Bilderrahmen reinigen, Streifen trennen
- 2 Zwei Streifen zusammenklicken
- 3 Rote Schutzfolien entfernen, Streifen auf Rahmen kleben und fest andrücken. Wiederholen mit weiterem Streifen
- 4 Rahmen positionieren, jeden Streifen für 30 Sek. andrücken

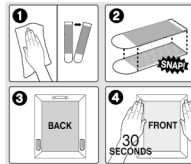
## Ablösen

- 1 Streifen niemals zu sich hin abziehen
- 2 Streifen langsam und gerade der Oberfläche entlang wegziehen
- 3 Solange ziehen, bis sich der Haken löst

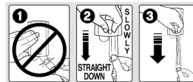
### Montage Bilderhaken



### Montage Sicherungstreifen



### Ablösen



Gebrauchsanleitung beige packt.  
Mit Aufhängen 7 Tage nach dem Malen warten.



# Crochets tableaux

## Appliquer le crochet

- 1 Nettoyer la surface avec de l'alcool isopropyle. Ne pas utiliser de détergent universel ou pour salle de bains. Séparer les languettes
- 2 Retirer la protection rouge. Positionner la languette au dos de l'accroche tableaux métallique (accroche en haut) et appuyer fermement
- 3 Retirer la protection noire
- 4 Appuyer fermement sur l'accroche métallique pendant 30 secondes. Attendre 1 heure avant utilisation

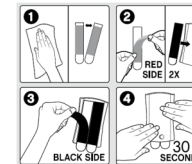
## Appliquer les stabilisateurs

- 1 Nettoyer la surface avec de l'alcool isopropyle. Séparer les languettes
- 2 Cliquer ensemble deux languettes
- 3 Enlever la protection rouge. Positionner chaque système repositionnable autour du cadre. Enlever les autres protections rouges
- 4 Placer le cadre sur le mur. Appuyer fermement sur chaque languette pendant 30 secondes

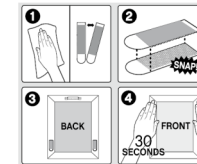
## Enlever

- 1 Ne jamais tirer la languette vers soi
- 2 Maintenir doucement l'accroche tableau pour éviter de le recevoir sur les doigts. Ne pas appuyer fort
- 3 Tirer la languette lentement vers le bas jusqu'à enlèvement complet

### Appliquer le crochet



### Appliquer les stabilisateurs



### Enlever



Mode d'emploi dans l'emballage. Attend au moins 7 jours après la peinture pour accrocher les tableaux.

