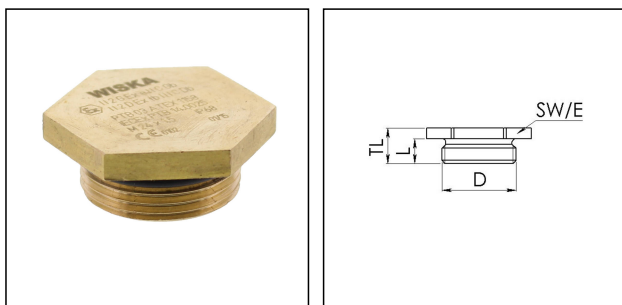


EX-VSM 18

Ex-Verschlusschraube DIN 89284, Messing, mit montiertem O-Ring, M18



Produktabbildungen sind beispielhaft und können vom ausgewählten Produkt abweichen. Weitere Varianten und individuelle Anpassungen bieten wir Ihnen gern auf Anfrage an.



Material	Messing
Material Dichtung	EPDM
Einsatztemp. min	-40 °C
Einsatztemp. max	120 °C
Schutzart	IP66 / IP68 (5 bar 30 min)
Zündschutzart	Ex e, Ex tb
Ex-Zertifikat	IECEx, ATEX
Ø Anschlussgewinde D	18
Gewindeart	M
Steigung	1,5
Länge Anschlussgewinde L	8 mm
Schlüsselweite SW	22 mm
Eckmaß E	25 mm
Gesamtlänge TL	11,5 mm
Oberfläche	Blank
Bestellnr. blank	10030200
Typ	EX-VSM 18
Verpackungseinheit	1
ETIM-Klasse	EC000032

Empfohlenes Zubehör

GM 18	50011419
--------------	----------

30.08.2021

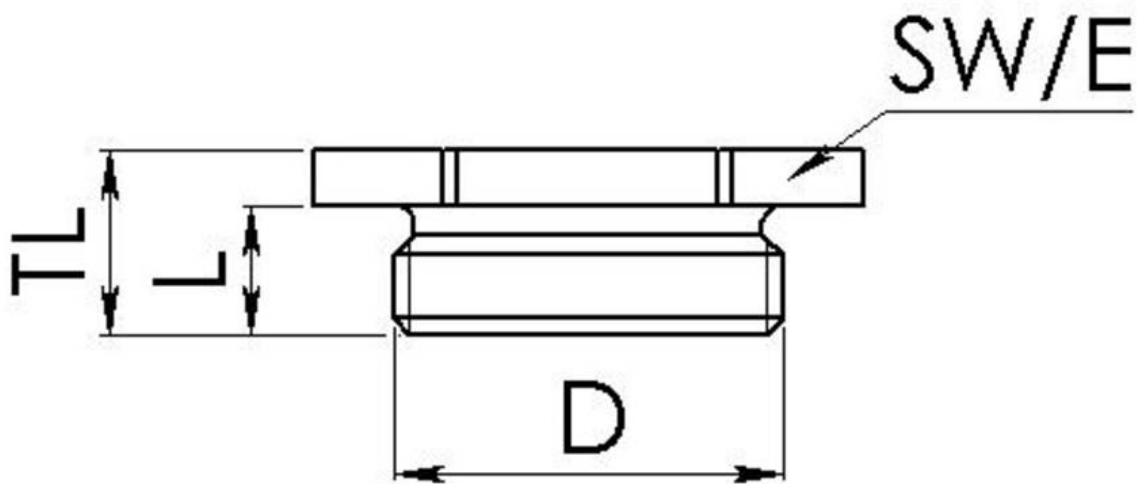
Ihr Kontakt:

WISKA Hoppmann GmbH

Kisdorfer Weg 28 · 24568 Kaltenkirchen · Germany

☎ +49-4191-508-0 · 📠 +49-4191-508-209

contact@wiska.de · www.wiska.com



Ihr Kontakt:

WISKA Hoppmann GmbH

Kisdorfer Weg 28 · 24568 Kaltenkirchen · Germany

☎ +49-4191-508-0 · 📠 +49-4191-508-209

contact@wiska.de · www.wiska.com

Weitere technische Angaben auf Anfrage / Änderungen und Irrtümer vorbehalten