

## OSSP-R 20 / M20

Ex d Verschlusschraube rund, Messing vernickelt, M20



Produktabbildungen sind beispielhaft und können vom ausgewählten Produkt abweichen. Weitere Varianten und individuelle Anpassungen bieten wir Ihnen gern auf Anfrage an.



Material	Messing vernickelt
Material Dichtung	CR
Einsatztemp. min	-60 °C
Einsatztemp. max	120 °C
Schutzart	IP66 / IP67
Zündschutzart	Ex eb, Ex db, Ex tb
Ex-Zertifikat	ATEX, IECEx
Gewindeart	M
Ø Anschlussgewinde D	20
Steigung	1,5
Länge Anschlussgewinde L	15 mm
Schlüsselweite SW	10 mm
Außendurchmesser ED	28 mm
Gesamtlänge TL	18 mm
Oberfläche	Nickel
Bestellnr. vernickelt	50065611
Typ	OSSP-R 20 / M20
Verpackungseinheit	1
ETIM-Klasse	EC000032

30.08.2021

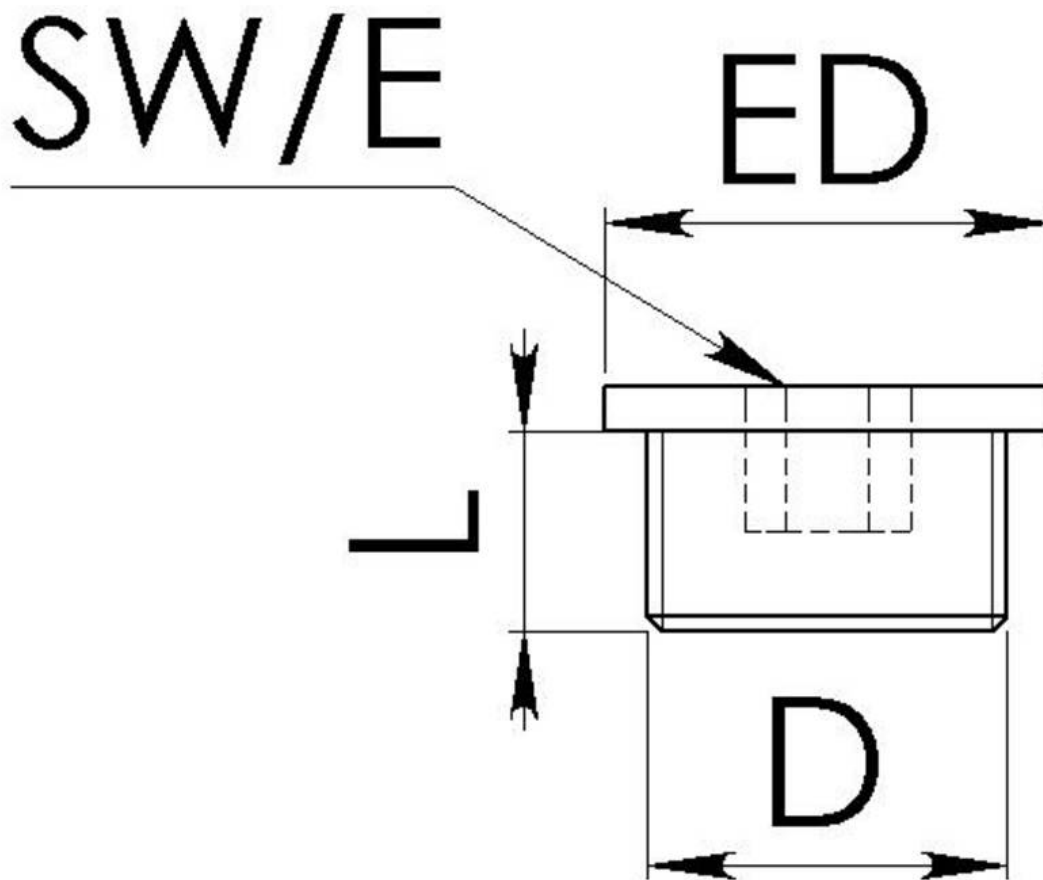
Ihr Kontakt:

**WISKA Hoppmann GmbH**

Kisdorfer Weg 28 · 24568 Kaltenkirchen · Germany

☎ +49-4191-508-0 · 📠 +49-4191-508-209

contact@wiska.de · www.wiska.com



Ihr Kontakt:

**WISKA Hoppmann GmbH**

Kisdorfer Weg 28 · 24568 Kaltenkirchen · Germany

☎ +49-4191-508-0 · 📠 +49-4191-508-209

contact@wiska.de · www.wiska.com

Weitere technische Angaben auf Anfrage / Änderungen und Irrtümer vorbehalten