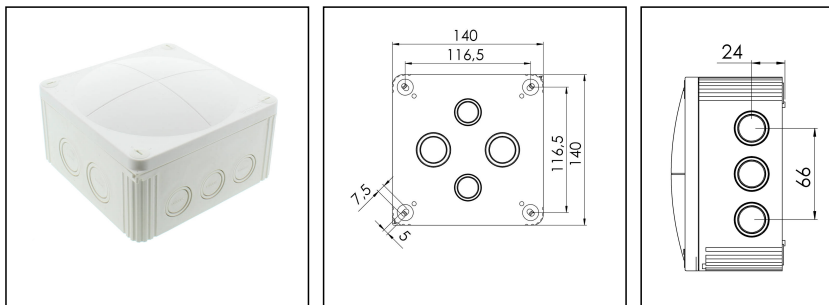


COMBI® 1010/5 WH

Abzweigkasten 140x140x82mm, Kunststoff, RAL 9001, mit Klemmeinsatz



Produktabbildungen sind beispielhaft und können vom ausgewählten Produkt abweichen. Weitere Varianten und individuelle Anpassungen bieten wir Ihnen gern auf Anfrage an.



Material	Polypropylen
Material Dichtung	TPE
Einsatztemp. min	-30 °C
Einsatztemp. max	100 °C
Installationstemperatur	-5 °C - 60 °C
Schutzart	IP66 / IP67
Glühdrahtprüfung	750 °C
Spannung	690 V
Bemessungsstrom / A (Klemme)	57 A
Bemessungsquerschnitt	10 mm²
Klemmen/Pole	5 x 10,0 mm²
Befestigung	4 innenliegende Öffnungen
Ø Kabel min	6 mm
Ø Kabel max	21 mm
Außenmaße LxBxH	140 x 140 x 82mm
Für Kabelverschraubung	
Produktfarbe	RAL 9001
WISKA-Bestellnr.	10062211
Typ	COMBI® 1010/5 WH
Verpackungseinheit	2
ETIM-Klasse	EC002600

Zusatzinformation:

IP 66; bei Nutzung der Quixx-Membraneinführung

IP 67: bei Nutzung der Ausbrechöffnungen mit

Ihr Kontakt:

WISKA Hoppmann GmbH

Kisdorfer Weg 28 · 24568 Kaltenkirchen · Germany

☎ +49-4191-508-0 · 📠 +49-4191-508-209

contact@wiska.de · www.wiska.com

Hilfe einer ESKV

Befestigung: 4 innenliegende Öffnungen außerhalb des Dichtbereiches

Ausstattung: 10 Ausbrechöffnungen seitlich 5x M25/M32; 2x M20; 3x M20/M32

4 Ausbrechöffnungen im Boden 2x M25/M32; 2x M20/M25

4 unverlierbare Deckelschrauben

inklusive QUIXX-EMS selbstdichtende Membranschrauben 2x M25; 1x M32

mit Klemmeinsatz 5-polig, 10mm²

Empfohlenes Zubehör

Außenbefestigung - COMBI®

10108836

Ersatzteile

SP-HKT 1010 Klemmeinsatz

22000408

02.01.2019

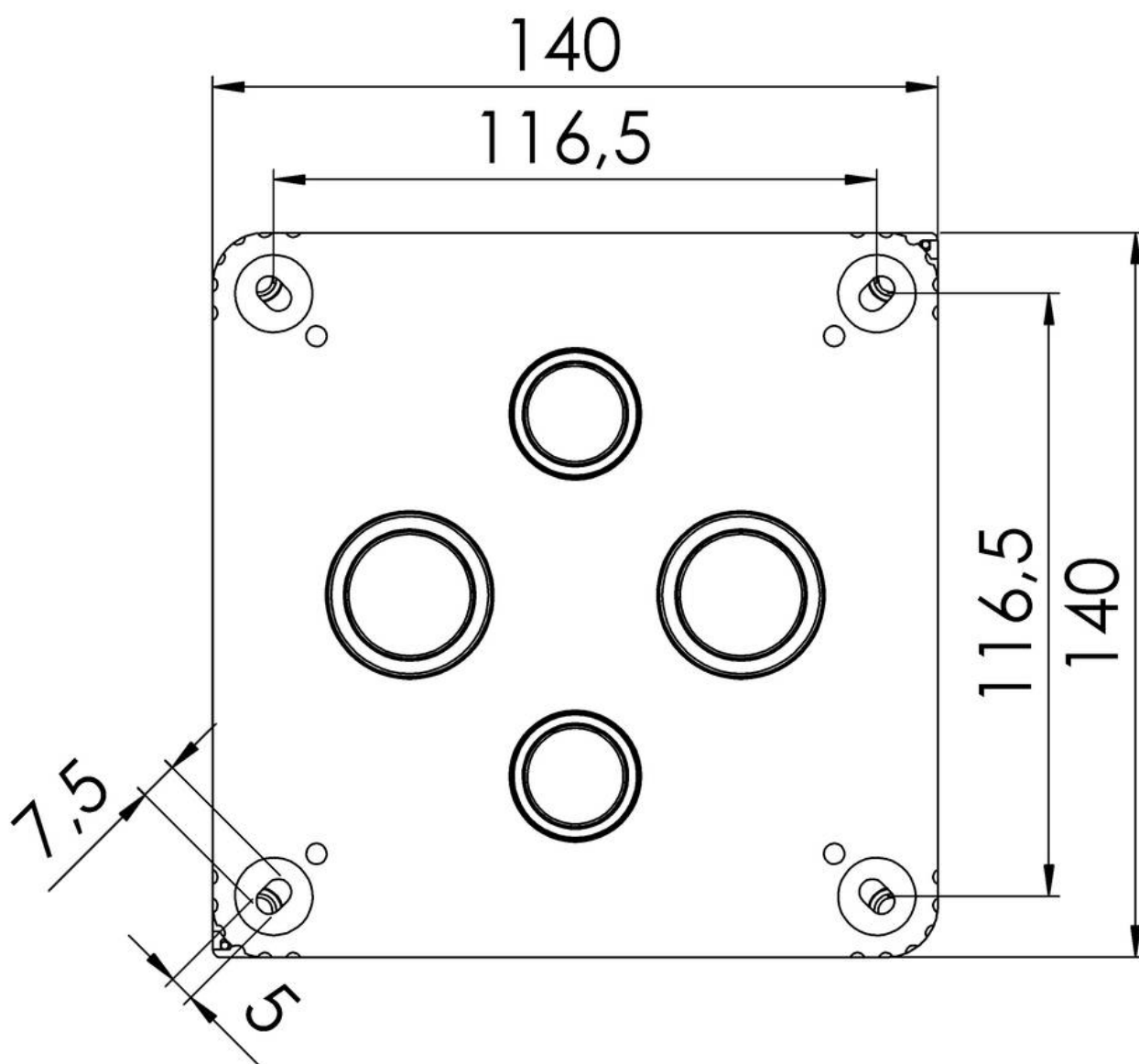
Ihr Kontakt:

WISKA Hoppmann GmbH

Kisdorfer Weg 28 · 24568 Kaltenkirchen · Germany

☎ +49-4191-508-0 · 📠 +49-4191-508-209

contact@wiska.de · www.wiska.com



Ihr Kontakt:

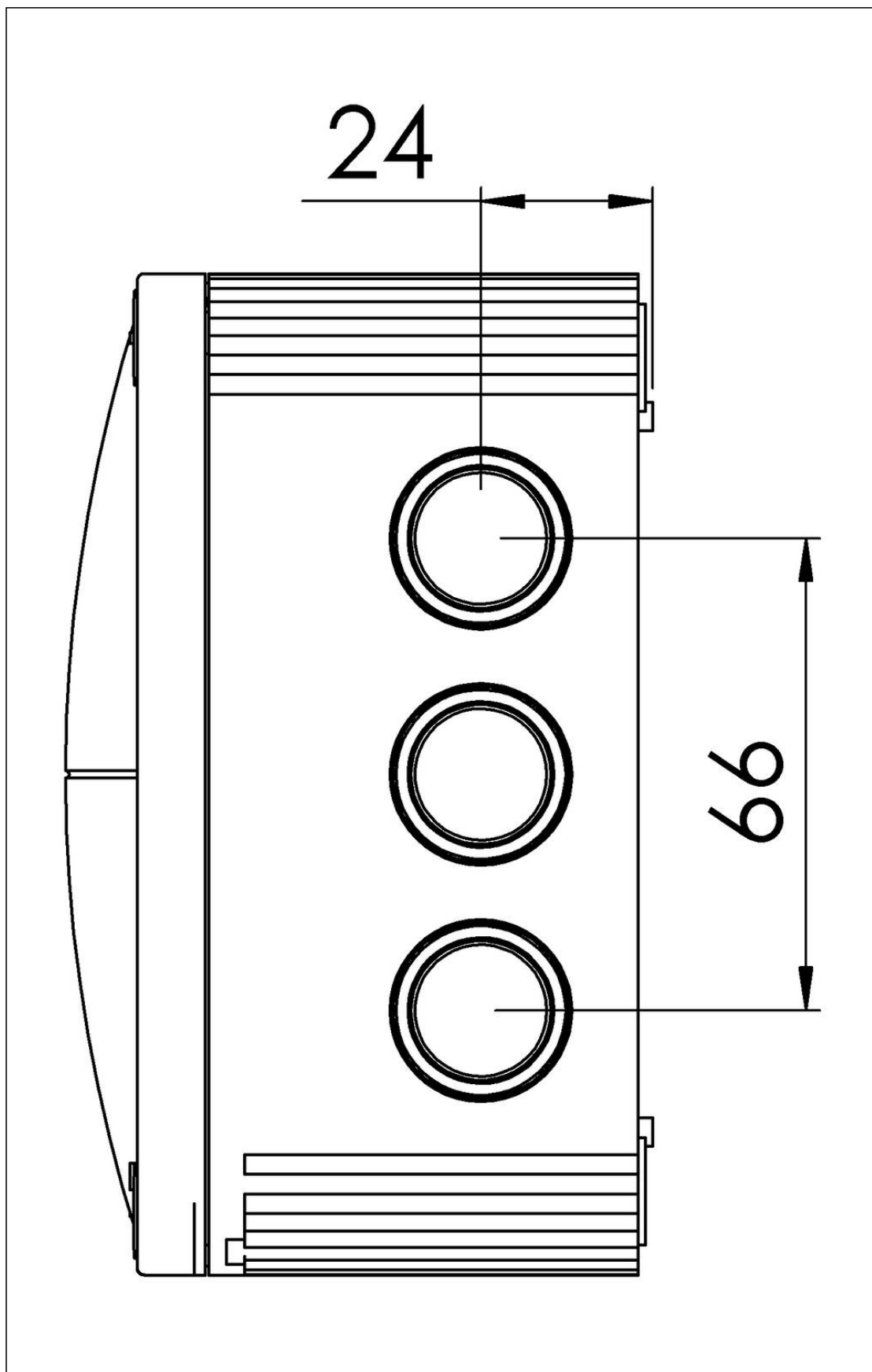
WISKA Hoppmann GmbH

Kisdorfer Weg 28 · 24568 Kaltenkirchen · Germany

☎ +49-4191-508-0 · 📠 +49-4191-508-209

contact@wiska.de · www.wiska.com

Weitere technische Angaben auf Anfrage / Änderungen und Irrtümer vorbehalten



Ihr Kontakt:

WISKA Hoppmann GmbH

Kisdorfer Weg 28 · 24568 Kaltenkirchen · Germany

☎ +49-4191-508-0 · 📠 +49-4191-508-209

contact@wiska.de · www.wiska.com

Weitere technische Angaben auf Anfrage / Änderungen und Irrtümer vorbehalten