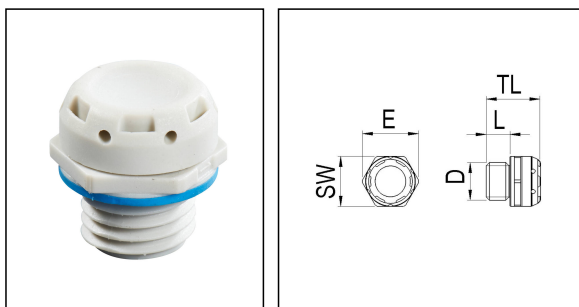


## EVPS 12 HF

Druckausgleichstopfen, Kunststoff, RAL 7035, M12



Produktabbildungen sind beispielhaft und können vom ausgewählten Produkt abweichen. Weitere Varianten und individuelle Anpassungen bieten wir Ihnen gern auf Anfrage an.



<b>Material Kabelverschraubung</b>	Polyamid
<b>Material Membrane</b>	ePTFE HF
<b>Material Dichtung</b>	TPE
<b>Luftdurchlass bei 70mbar</b>	34 l/h
<b>Einsatztemp. min</b>	-40 °C
<b>Einsatztemp. max</b>	100 °C
<b>Schutzart</b>	IP68 / IP69
<b>Gewindeart</b>	M
<b>Ø Anschlussgewinde D</b>	12
<b>Steigung</b>	1,5
<b>Länge Anschlussgewinde L</b>	8 mm
<b>Schlüsselweite SW</b>	16 mm
<b>Eckmaß E</b>	18 mm
<b>Anzugsdrehmoment</b>	1 N m
<b>Gesamtlänge TL</b>	17,4 mm
<b>Produktfarbe</b>	RAL 7035
<b>Bestellnr. RAL 7035</b>	10103263
<b>Typ</b>	EVPS 12 HF
<b>Verpackungseinheit</b>	10
<b>ETIM-Klasse</b>	EC000441

### Empfohlenes Zubehör

<b>EMUG 12</b>	10060770
----------------	----------

Ihr Kontakt:

**WISKA Hoppmann GmbH**

Kisdorfer Weg 28 · 24568 Kaltenkirchen · Germany

☎ +49-4191-508-0 · 📠 +49-4191-508-209



contact@wiska.de · www.wiska.com

30.08.2021

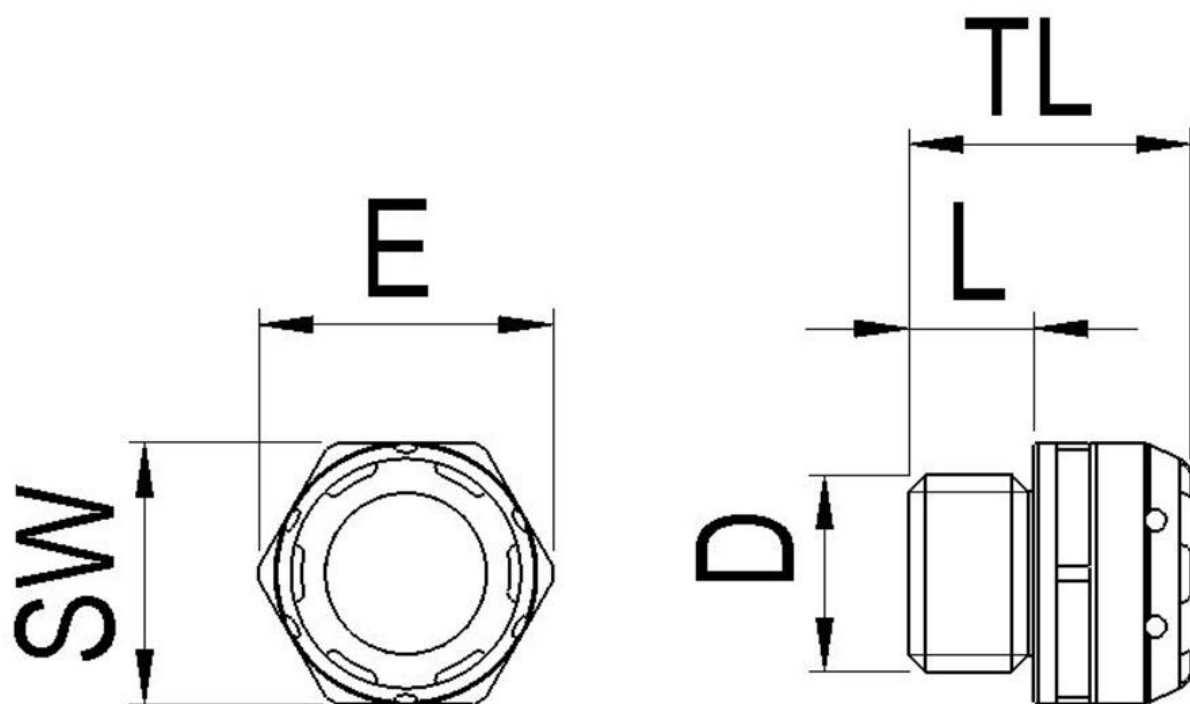
Ihr Kontakt:

**WISKA Hoppmann GmbH**

Kisdorfer Weg 28 · 24568 Kaltenkirchen · Germany

 +49-4191-508-0 ·  +49-4191-508-209

contact@wiska.de · [www.wiska.com](http://www.wiska.com)



Ihr Kontakt:

**WISKA Hoppmann GmbH**

Kisdorfer Weg 28 · 24568 Kaltenkirchen · Germany

☎ +49-4191-508-0 · 📠 +49-4191-508-209

contact@wiska.de · www.wiska.com