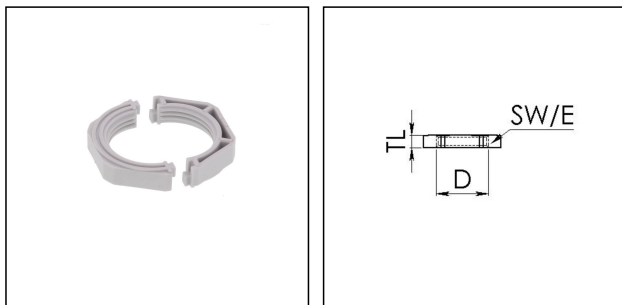


CMM 63 V0 LG

Teilbare Gegenmutter, Kunststoff, RAL 7035, M63



Produktabbildungen sind beispielhaft und können vom ausgewählten Produkt abweichen. Weitere Varianten und individuelle Anpassungen bieten wir Ihnen gern auf Anfrage an.



Material	Polyamid UL94-V0
Einsatztemp. min	-40 °C
Einsatztemp. max	100 °C
Gewindeart	M
Ø Anschlussgewinde D	63
Steigung	1,5
Schlüsselweite SW	72 mm
Eckmaß E	83 mm
Gesamtlänge TL	7 mm
Produktfarbe	RAL 7035
Typ	CMM 63 V0 LG
Bestellnr. RAL 7035	10108680
Verpackungseinheit	1
ETIM-Klasse	EC000940

30.08.2021

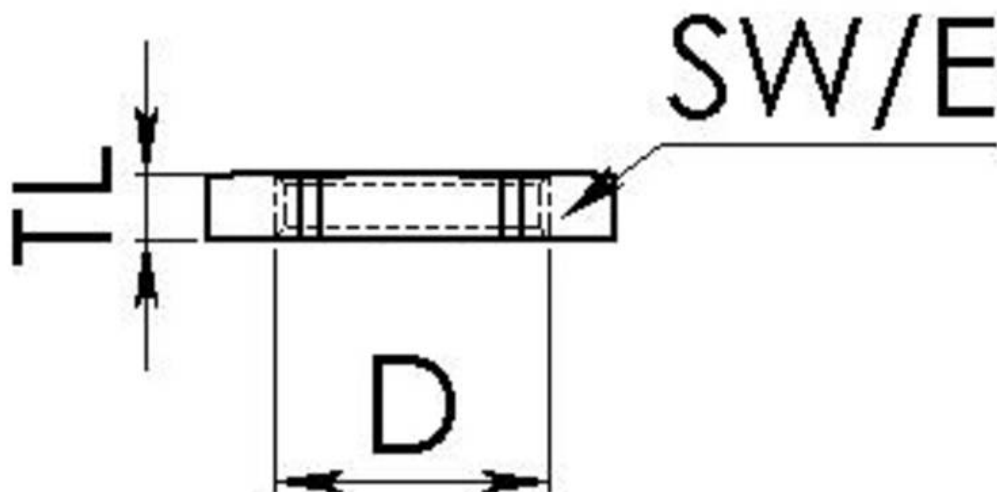
Ihr Kontakt:

WISKA Hoppmann GmbH

Kisdorfer Weg 28 · 24568 Kaltenkirchen · Germany

☎ +49-4191-508-0 · 📠 +49-4191-508-209

contact@wiska.de · www.wiska.com



Ihr Kontakt:

WISKA Hoppmann GmbH

Kisdorfer Weg 28 · 24568 Kaltenkirchen · Germany

☎ +49-4191-508-0 · 📠 +49-4191-508-209

contact@wiska.de · www.wiska.com

Weitere technische Angaben auf Anfrage / Änderungen und Irrtümer vorbehalten