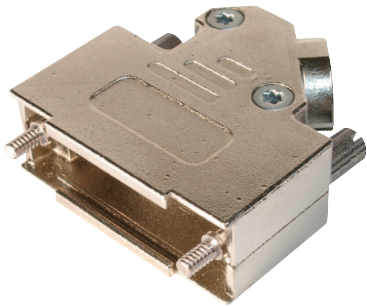


### Hauben für D-Sub-Steckverbinder, Vollmetall, 45° Kabelausgang, EMV geprüft Hoods for D-Sub-connectors, full metal, 45° entry, EMC approved



#### Merkmale

**Material und Oberfläche**  
Zink-Druckguß, Vernickelt

**Temperaturbereich**  
-40°C bis +120°C

**Kabeldurchmesser**  
4.0 - 13.0mm

**Dämpfungsfaktor**  
>40 dB zwischen  
30MHz und 1Ghz

**Anforderungen**  
VDE 0871, FCC 20780,  
89 / 336 / EU

#### Features

**Material and finish**  
Zinc-die-cast, nickel plated

**Temperature range**  
-40°C to +120°C

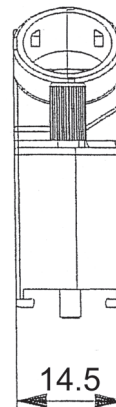
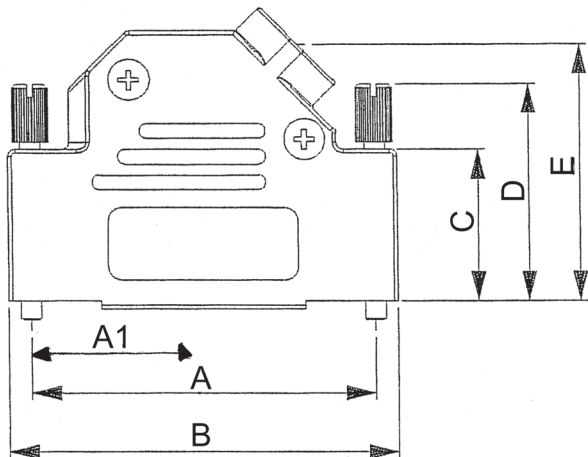
**Cable diameter**  
4.0 - 13.0mm

**Attenuation factor**  
>40 dB between  
30Mhz and 1Ghz

**Requirements**  
VDE 0871, FCC 20780,  
89 / 336 / EU

#### Dimensions

No. of contacts	A1	A	B	C	D	E
09	12,7	---	31	19,3	29,8	31,2
15	---	33,3	39,5	20,7	29,8	35,2
25	---	47	53,2	20,8	29,8	35,2
37	---	63,5	69,7	20,8	29,8	35,2



Bestellcode : **AMET - x - RS - 45**  
Ordercode :

Bitte „x“ durch die unten geeignete Option ersetzen  
Please replace „x“ with appropriate option listed below

1.

1.

**Polzahl**  
09, 15, 25, 37

**No. of contacts**  
09, 15, 25, 37

**Schwarz eloxierte Ausführung auf Anfrage**

**Black anodized version on request**

**09-polig nur mit einer Rändelschraube**

**09-poles only with one knurlage screw available**

D-Sub / Hoods  
Centronics

Multiflex

Modular

USB

Switches

Powersocords  
Powersockets

MiniDIN

DIN4161x  
Hardmetric

Sockets + Strips  
Jumper