

## Multi Look LED MWCB 22xy9 / MWCE 22xy9

## Multi Look LED MWCB 22xy9 / MWCE 22xy9



### Spezifikation

Spezielle Kombination aus Reflektor und Streulinse. Dadurch wird eine Abstrahlcharakteristik ähnlich einer Mehr-Chip LED erreicht. Zwischen Reflektorelement und Sockel ist zur Realisierung der Bauhöhe ein Isolierstück in Leuchtfarbe der LED eingebaut. Integrierter Vorwiderstand mit serienmäßiger 2-Weg-Gleichrichtung für wahlweisen AC/DC-Betrieb. **RoHS gemäß 2002/95/EC**

### ACHTUNG!

Die 130V-Typen dürfen nicht in Lampenfassungselementen mit integriertem Vorwiderstand zum Betrieb von 130V-Lampen verwendet werden. Für diese Anwendungen ist ausschließlich der Einsatz unserer serienmäßigen 230V-Typen zulässig.

### Material

Reflektor: PBT weiß  
Distanzstück: PC in Leuchtfarbe

### Einbau-Öffnung

min. Ø9,9 mm

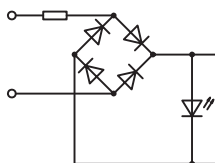
### Anschluss (Sockel)

BA9s / E10

### Optionen

Sonderspannungen bis 60V  
Baureihe in Höhe 28 mm

### Schaltbild



### Specification

A specific combination of reflector and diverging lens permits a large viewing angle similar to a multi-chip LED. An insulating part in light colour mounted between reflector element and socket determines the height of the lamp. Integrated resistor with standard full-wave-rectification for optional AC/DC operation. **RoHS compliant 2002/95/EC**

### ATTENTION!

The 130V- types must not be used in lamp socket elements with integrated resistor for the operation of 130V- lamps. For this kind of application, solely our standard 230V- types are allowable.

### Material

Reflector: PBT white  
Distance bush: PC in luminous colour

### Mounting-hole

min. Ø9.9 mm

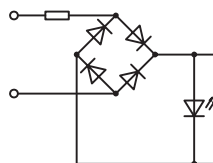
### Connection (Socket)

BA9s / E10

### Options

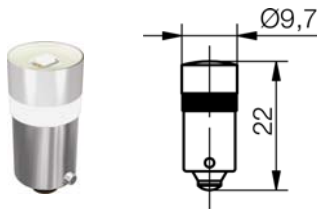
Other voltages up to 60V on request  
Series available in height 28 mm

### Circuit diagram

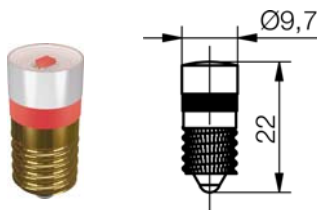


LED optische-, elektrische Kenn- / Grenzdaten LED optical-, electrical-Characteristics max. ratings	Zeichen / sign Einheit / unit Parameter	Farbe / colour rot / red	Farbe / colour gelb / yellow	Farbe / colour blau / blue	Farbe / colour weiß / white	Farbe / colour warmweiß / warmwhite	Farbe / colour ultra-grün / ultra green
LED Typ / LED type		SMD	SMD	SMD	SMD	SMD	SMD
Lichtstärke typ. / typical luminous intensity	$I_v$ / mcd / $I_f = 20$ mA	160	150	220	1200	880	1100
Dominante Wellenlänge / dominant wavelength	$\lambda_{DOM}$ / nm	628	588	470	x = 0,25-0,375 y = 0,318-0,361	x = 0,413-0,452 y = 0,372-0,409	525
Abstrahlwinkel / viewing angle	$2\phi$ / °	160	160	160	160	160	160
Betriebstemperatur / operating temperature	$T_{OP}$ / °C	-40 / +70	-40 / +70	-40 / +70	-40 / +70	-40 / +70	-40 / +70
Lagertemperatur / storage temperature	$T_{STG}$ / °C	-40 / +100	-40 / +100	-40 / +100	-40 / +100	-40 / +100	-40 / +100
Stromaufnahme / Current consumption	$I_{CC}$ / mA / typ. bei 12V	15	15	13	13	13	13
	$I_{CC}$ / mA / typ. bei 24V	19	19	17,5	17,5	17,5	17,5
	$I_{CC}$ / mA / typ. bei 60V	15,7	15,7	15,2	15,2	15,2	15,2
	$I_{CC}$ / mA / typ. bei 130V	5,7	5,7	5,7	5,7	5,7	5,7
	$I_{CC}$ / mA / typ. bei 230V	4,4	4,4	4,4	4,4	4,4	4,4
Lebensdauer* typ. bei 25°C/ Life time* typ. at 25°C	h	50.000	50.000	50.000	50.000	50.000	50.000

\* Abfall der Helligkeit auf 50% des Ausgangswerts  
\* reduction of the brightness about 50% of the initial value



Sockel BA9s / socket BA9s Typ / type	Artikel Nr.: / part number				
	12/14 V	24/28 V	60 V	130 V	230 V
rot / red	MWCB 22029	MWCB 22049	MWCB 22069	-	-
gelb / yellow	MWCB 22129	MWCB 22149	MWCB 22169	-	-
blau / blue	MWCB 22429	MWCB 22449	MWCB 22469	MWCB 22479	MWCB 22489
warmweiß / warmwhite	MWCB 22529	MWCB 22549	MWCB 22569	MWCB 22579	MWCB 22589
weiß / white	MWCB 22629	MWCB 22649	MWCB 22669	MWCB 22679	MWCB 22689
ultra-grün / ultra-green	MWCB 22729	MWCB 22749	MWCB 22769	MWCB 22779	MWCB 22789



Sockel E10 / socket E10 Typ / type	Artikel Nr.: / part number				
	12/14 V	24/28 V	60 V	130 V	230 V
rot / red	MWCE 22029	MWCE 22049	MWCE 22069	-	-
gelb / yellow	MWCE 22129	MWCE 22149	MWCE 22169	-	-
blau / blue	MWCE 22429	MWCE 22449	MWCE 22469	MWCE 22479	MWCE 22489
warmweiß / warmwhite	MWCE 22529	MWCE 22549	MWCE 22569	MWCE 22579	MWCE 22589
weiß / white	MWCE 22629	MWCE 22649	MWCE 22669	MWCE 22679	MWCE 22689
ultra-grün / ultra-green	MWCE 22729	MWCE 22749	MWCE 22769	MWCE 22779	MWCE 22789

Technische Änderungen vorbehalten. Datenblatt unterliegt nicht dem Änderungsdienst. Seite 2 von 2 / page 2 of 2 © 22.10.2010 Signal-Construct GmbH, Germany  
Specifications are subject to change without notice.